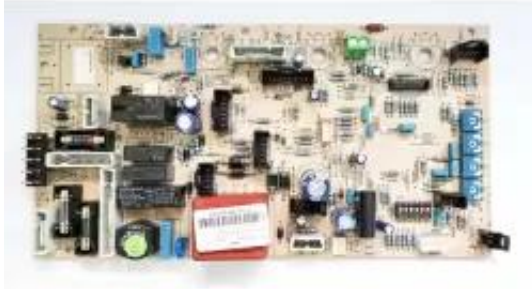


Link do produktu: <https://www.marax.pl/automatyka-kotla-z-funkcja-pogodowa-blekitny-wyswietlacz-kpl-zamienny-za-wyswietlacz-bursztynowy-ko-kompresor-kod-su01200ko01780301-p-3813.html>

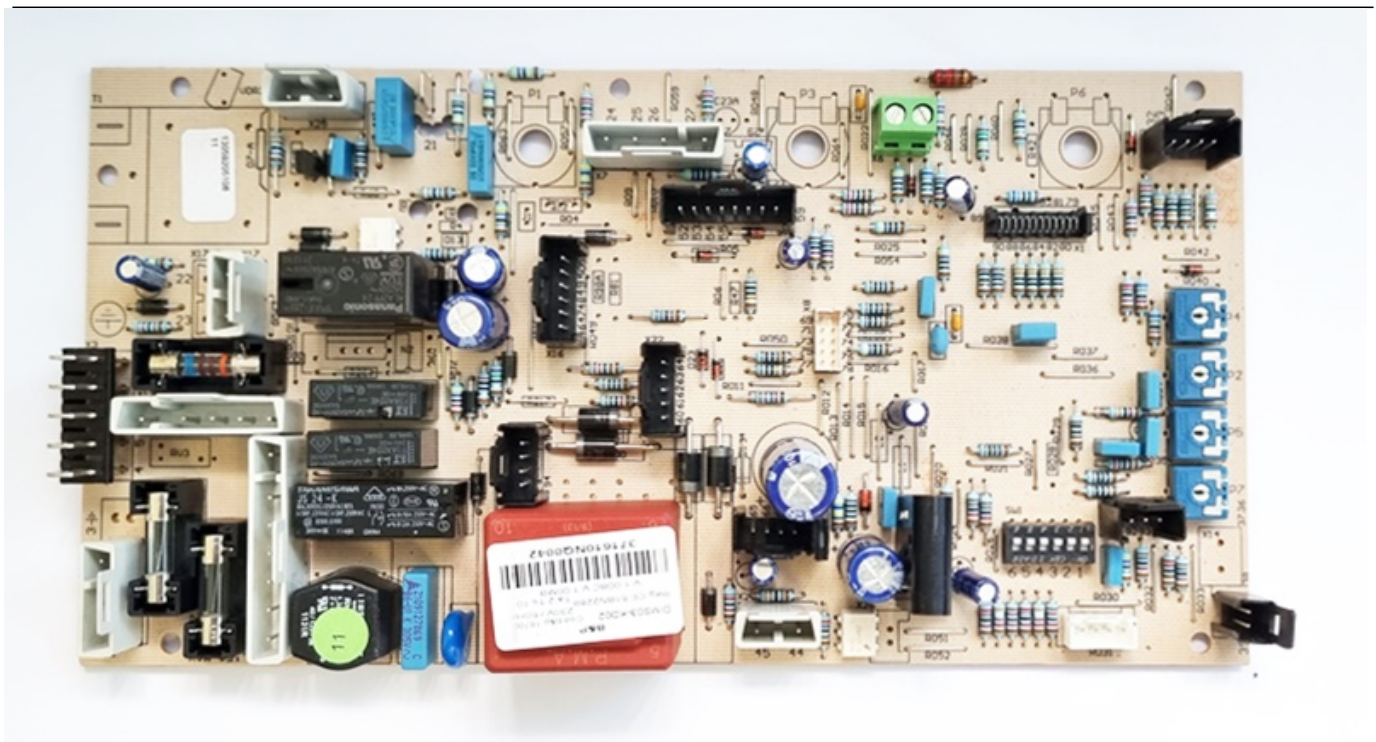


Automatyka kotła z funkcją pogodową (błękitny wyświetlacz) kpl. zamienny za wyświetlacz bursztynowy KO KOMPRESSOR, KOD: sU.012.00.KO.017.803.01

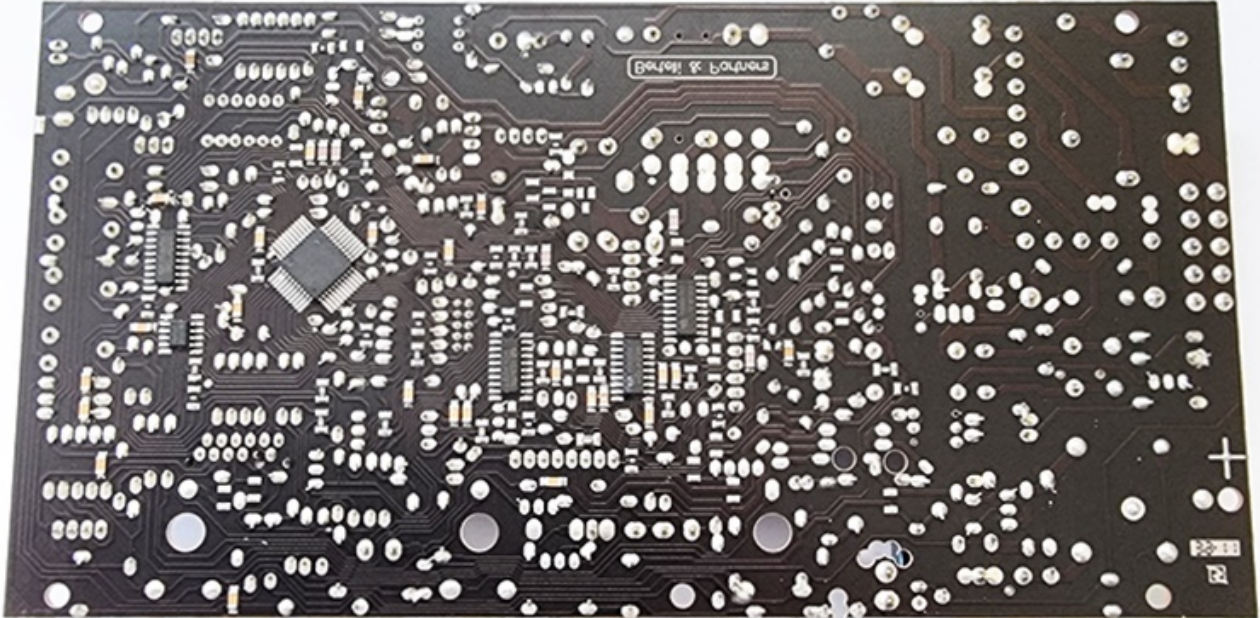
Cena brutto	1 139,00 zł
Cena netto	926,02 zł
Dostępność	PRODUKT DOSTĘPNY
Czas wysyłki	48 godzin
Numer katalogowy	sU.012.00.KO.017.803.01
Producent	Ulrich

Opis produktu

Automatyka kotła z funkcją pogodową (błękitny wyświetlacz) kpl. zamienny za wyświetlacz bursztynowy KO KOMPRESSOR, KOD: sU.012.00.KO.017.803.01



Automatyka główna - zamiennik wyświetlacza bursztynowego do serii kotłów gazowych kondensacyjnych centralnego ogrzewania C.O. - **ULRICH Kondensich Kompressor KO**.



OPIS AUTOMATYKI KOTŁA GAZOWEGO ULRICH KONDENSICH KOMPRESSOR SERIA KO

Każdy kocioł typu **Kondensich Kompressor** w standardzie jest wyposażony w kompletną automatykę wewnętrzną (automatyka główna kotła). Umożliwia ona właściwą (zgodną z funkcją) i bezpieczną pracę.

Każdy kocioł **Kondensich Kompressor** jest również standardowo wyposażony w nowoczesny panel sterowania (wbudowany w kocioł) z ciekłokrystalicznym wyświetlaczem umożliwiającym sterowanie i komunikację z automatyką kotła. W wyposażeniu standardowym jest również pełna automatyka pogodowa kotła wraz z czujnikiem temperatury zewnętrznej. Dlatego też wszystkie typy kotłów **Kondensich Kompressor** mogą, ale nie muszą pracować z wykorzystaniem funkcji automatyki pogodowej.

Dodatkowo kotły **Kondensich Kompressor** mogą pracować z całą gamą opcjonalnych typów sterowań poczynając od najprostszego w obsłudze termostatu pokojowego **ANALOG** przez pokojowe regulatory programowalne **DIGI midi** do regulatorów wieloobiegowych i wielokotłowych będących w ofercie **Ulrich**.

Kocioł typu **Kondensich Kompressor** w funkcji podgrzewania ciepłej wody jest bardzo komfortowy - ma możliwość ustawienia żądanej temperatury c.w.u. Dlatego nadaje się zarówno do pracy z bateriami tradycyjnymi jak i mieszalnikowymi (popularne krany jednouchwytowe) czy najnowszymi bateriami termostatycznymi.

Niezależnie od używanego typu sterowania, kocioł (bez dodatkowego podgrzewacza pojemnościowego) posiada wbudowany bezwzględny priorytet ciepłej wody, uzależniony od przepływu wody użytkowej przez kocioł. Funkcja priorytetu zadziała w chwili przepływu strumienia wody użytkowej przez kocioł nie mniejszego niż 2,3 l/min (funkcja ta wyłączy się natomiast, jeżeli przepływ spadnie poniżej 1,5 l/min). Zadziałanie priorytetu ciepłej wody powoduje odłączenie ogrzewania. Wybrany typ opcjonalnego pokojowego sterowania należy umieścić w tzw. pomieszczeniu reprezentatywnym, gdzie termostat urządzenia odczytywać będzie temperaturę charakteryzującą uśrednione warunki dla całego obiektu.



ZASTOSOWANIE AUTOMATYKI GŁÓWNEJ DO KOTŁA GAZOWEGO ULRICH KONDENSICH KOMPRESSOR KO, KOD: sU.012.00.KO.017.803.01

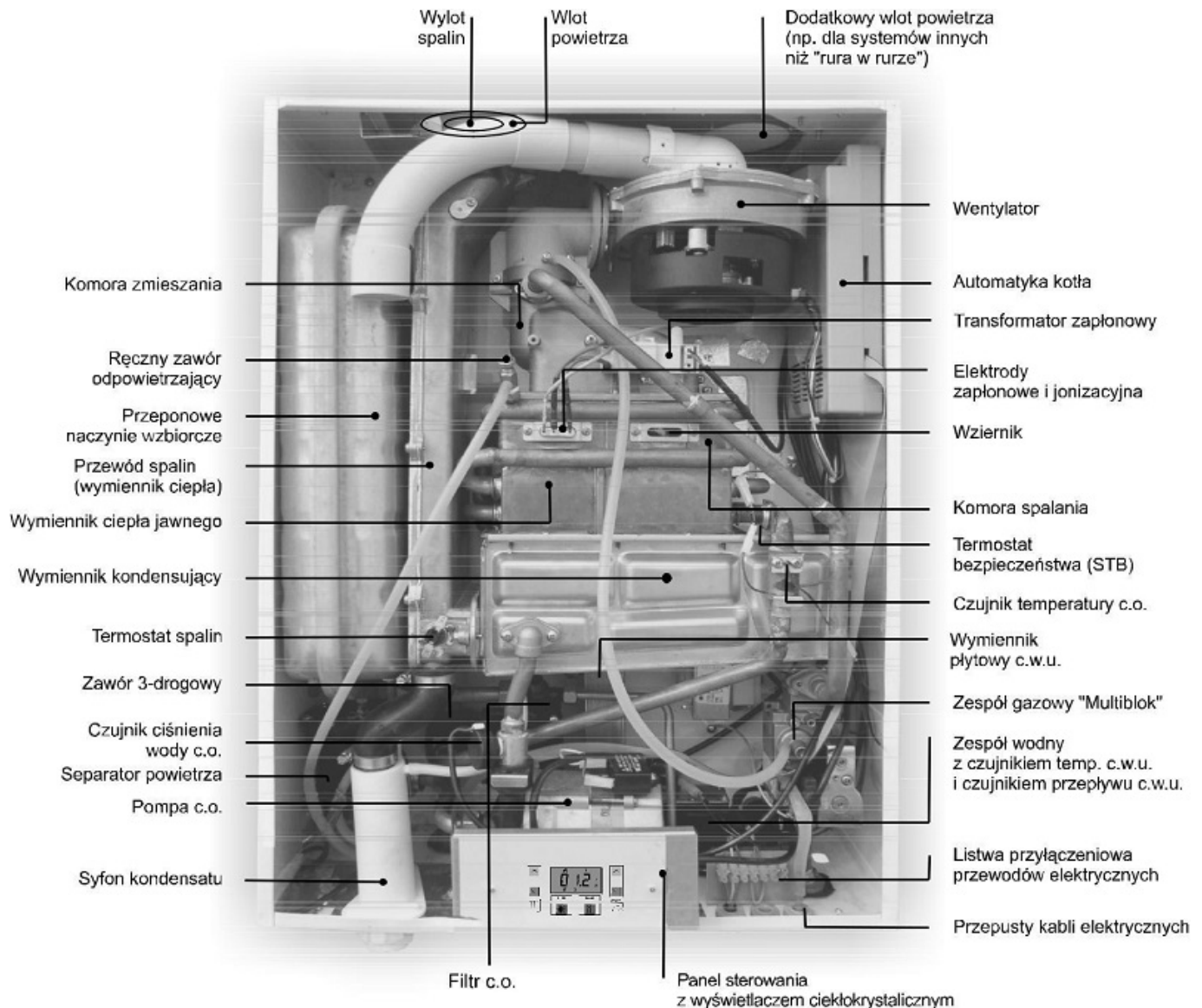
- KOCIOŁ GAZOWY KONDENSACYJNY ULRICH KONDENSICH KOMPRESSOR KO seria KO21, KO24, KO29, KO35

W skład wszystkich kotłów typu **Kondensich KOMPRESSOR** w cenie podstawowej wchodzi:

WYPOSAŻENIE STANDARDOWE		model kotła Kondensich KOMPRESSOR			
Lp.	Element	KO21	KO24	KO29	KO35
1.	Kocioł gazowy, kondensacyjny, wiszący, dwufunkcyjny (ogrzewanie + ciepła woda) z modulowanym, wentylatorowym, powierzchniowym palnikiem gazowym, fabrycznie ustawiony i komputerowo przetestowany na gaz wzorcowy G20 (europejski odpowiednik gazu GZ50), z elektronicznym, praktycznie bezgłośnym zapłonem. W kotle są wbudowane m.in. pompa c.o., filtr instalacji c.o., zawór bezpieczeństwa c.o., przeponowe naczynie wzbiorcze, półautomatyczny dopust wody do instalacji c.o., wymiennik płytowy c.w.u. ze stali nierdzewnej, stabilizator ciśnienia ciepłej wody, separator powietrza, syfon kondensatu, przewód przyłączeniowy z wtyczką elektryczną i wiele innych...	•	•	•	•
2.	Wbudowane pogodowe mikroprocesorowe sterowanie pracą kotła z panelem sterowania z wyświetlaczem ciekłokrystalicznym LCD.	•	•	•	•
3.	Automatyka pogodowa i czujnik temperatury zewnętrznej.	•	•	•	•
4.	Wieszak, uchwyty i śruby do montażu na ścianie betonowej.	•	•	•	•
5.	Giętka rura odpływu kondensatu do kanalizacji o długości 2 m	•	•	•	•

Symbol • oznacza, że dany element znajduje się w zakresie podstawowej dostawy (w cenie).

BUDOWA Z OPISEM KOTŁA GAZOWEGO ULRICH Kondensich Kompessor KO



POTRZEBUJESZ INNYCH CZĘŚCI ZAMIENNYCH DO URZĄDZEŃ ULRICH?

Zadzwoń: tel: **+48 502 453 585** lub napisz e-mail: ulrich@marax.pl

PRODUCENT ULRICH



ULRICH to w latach 2000-2012 marka najnowocześniejszych superoszczędnych rozwiązań grzewczych z dziedziny centralnego ogrzewania na gaz ziemny (również propan) i olej opałowy, systemów solarnych próżniowych czy kompleksowych rozwiązań grzewczych nastawionych na maksymalną oszczędność.

ULRICH to również marka zintegrowanych systemów grzewczych opartych na kotłach gazowych (**Wandich** i **Kondensich**),

olejowych (**Wertich** i **Ederlich**) połączonych z kominkiem z płaszczem wodnym (**Aquafire**) oraz z zestawem solarnym próżniowym **Solarset, Solarpak**.

W swojej kolekcji wizjonerskich rozwiązań **ULRICH** z różnych branż były również bardzo nowoczesne urządzenia: **Aquapelletich** (wolnostojący piec grzewczy na pellet), **Fest** (kocioł CO na paliwa stałe), **Fireinsert** (wkład kominkowy), **HPW HITPump Wasser** (pompa ciepła powietrze-woda), **Toilet SPA** (elektroniczna deska myjąca).

Od 2012 roku wskutek zawirowań własnościowych **ULRICH** zaprzestał na kilka lat wdrożeń nowoczesnych technologii. Od 2018 roku **ULRICH** ponownie zaskoczył pozytywnie rynek grzewczy w Polsce dostarczając najnowocześniejsze w swojej klasie, superoszczędne i tanie dwufunkcyjne kotły olejowe C.O. **ULRICH Navien** seria **NHC** o mocy 25kW, 30kW oraz 41kW.

Od kwietnia 2021 roku wyłącznym dystrybutorem urządzeń **ULRICH** oraz części zamiennych **ULRICH** w Polsce jest firma **MARAX Import-Export**.