

Link do produktu: <https://www.marax.pl/elektroda-zaplonowa-do-nagrzewnic-olejowych-xaram-energy-tiger-king-tk-20000-tk-30000-tk-50000-tk-70000-kod-tk8-000-023-p-4001.html>

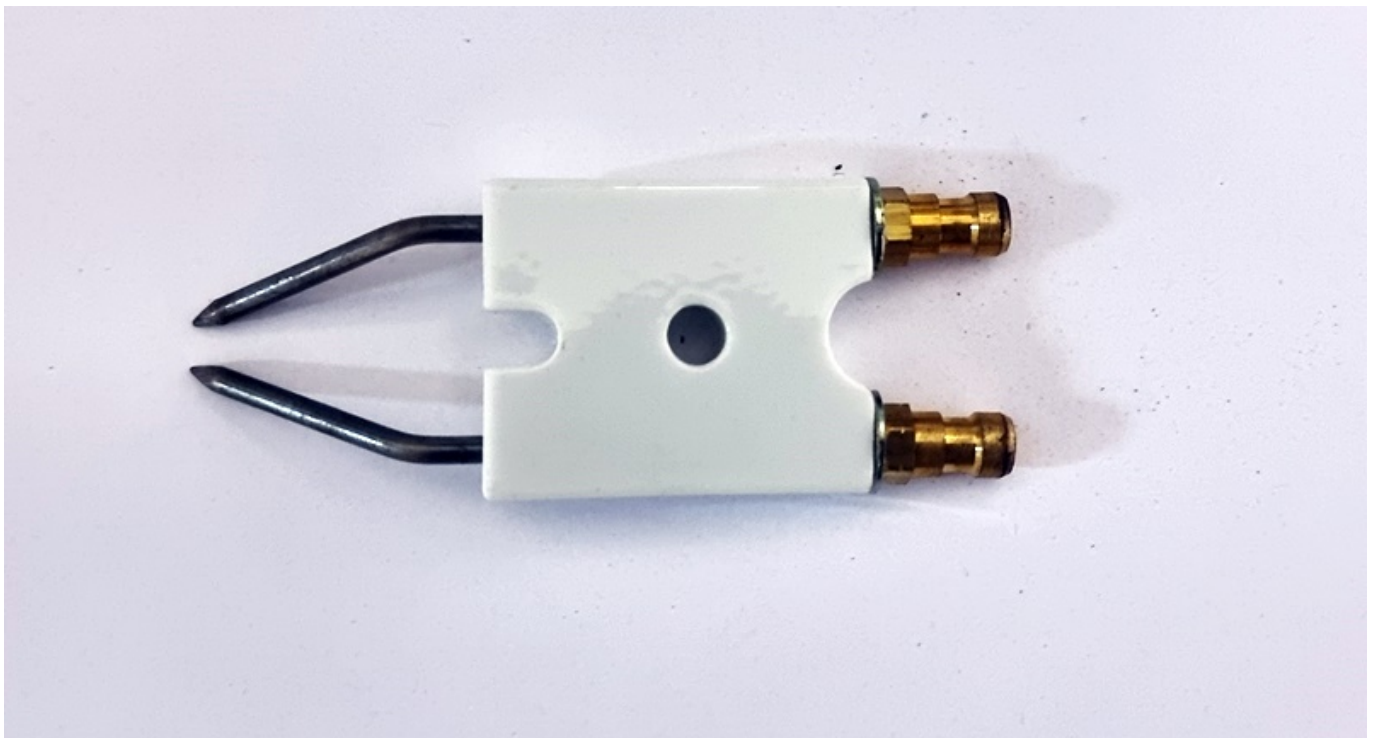


Elektroda zapłonowa do nagrzewnic olejowych XARAM Energy, Tiger King TK-20000, TK-30000, TK-50000, TK-70000, kod: TK8-000-023

Cena brutto	60,00 zł
Cena netto	48,78 zł
Dostępność	PRODUKT DOSTĘPNY
Czas wysyłki	48 godzin
Numer katalogowy	TK8-000-023
Kod producenta	TK8-000-023
Producent	XARAM Energy

Opis produktu

Elektroda zapłonowa do nagrzewnic olejowych XARAM Energy, Tiger King TK-20000, TK-30000, TK-50000, TK-70000, kod: TK8-000-023

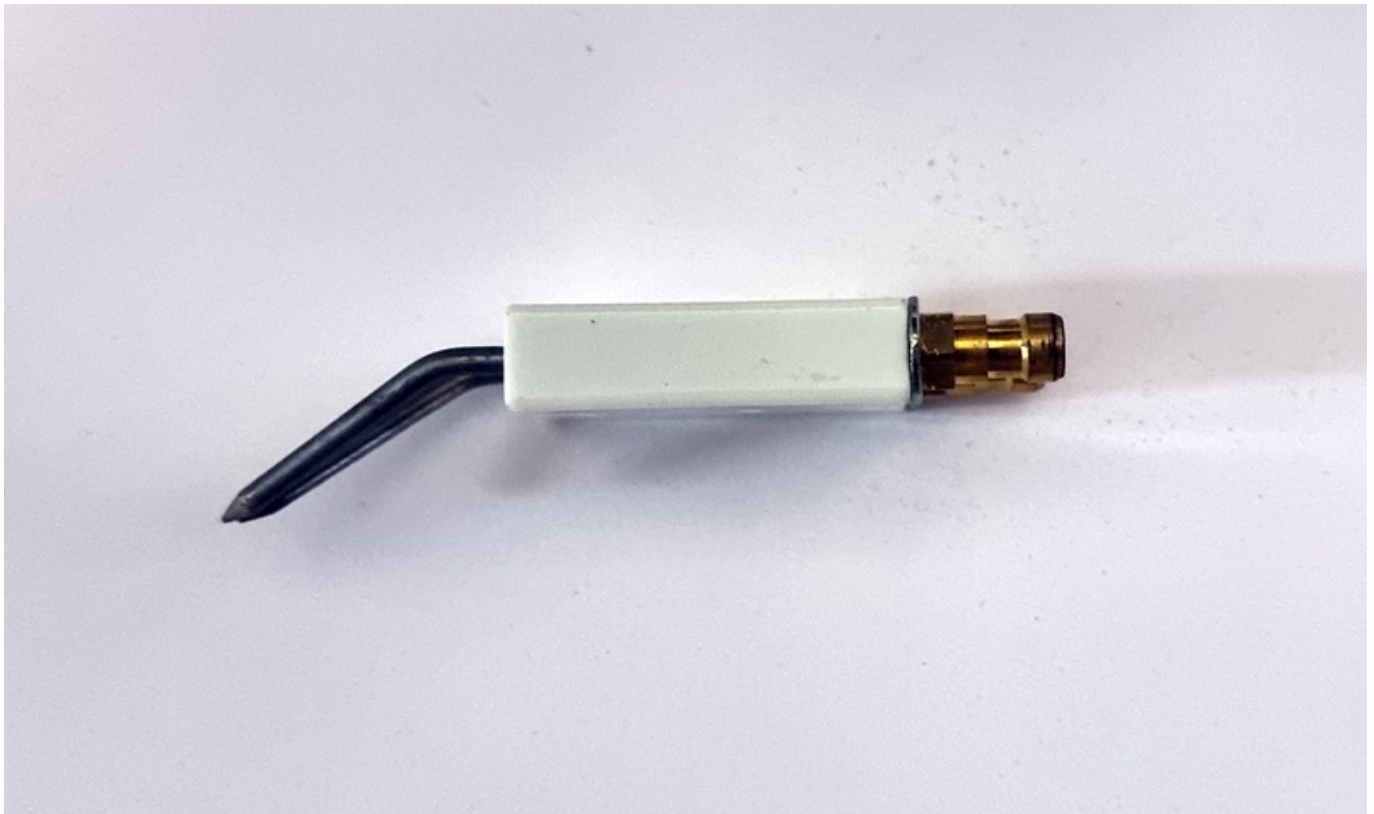


Oryginalna elektroda zapłonowa (spark plug , iskrownik, zapalacz) do nagrzewnic olejowych **XARAM Energy** oraz **TIGER KING** modele **TK-20000, TK-30000, TK-50000, TK-70000**.

KOD PRODUKTU: TK8-000-023

OPIS ELEKTRODY ZAPŁONOWEJ TK8-000-023

Bardzo wytrzymała elektroda zapłonowa **TK8-000-023** wykonana ze specjalnego spieku ceramicznego odpornego na wysokie temperatury i wstrząsy.



WYMIARY ELEKTRODY ZAPŁONOWEJ TK8-000-023

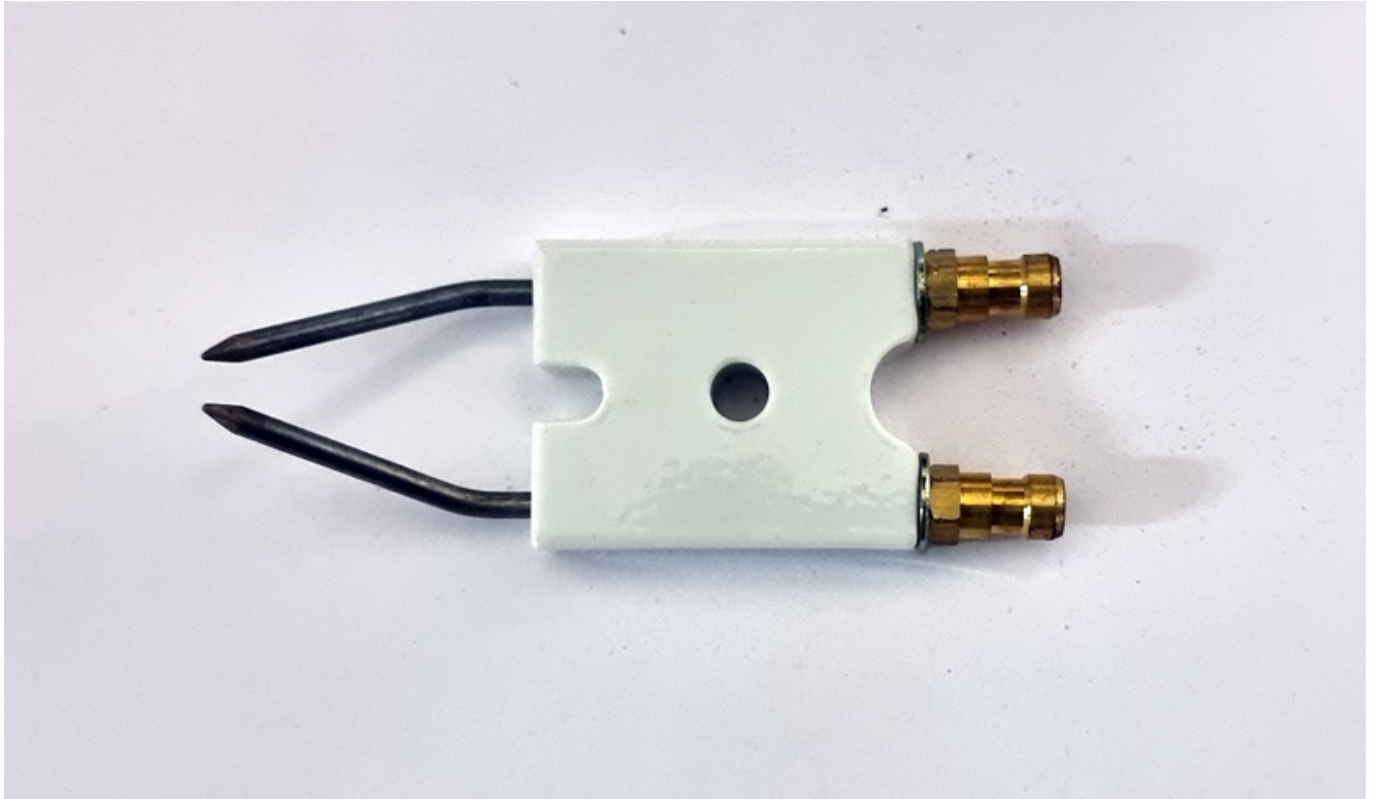
WYMIARY:

Długość całkowita: 75mm

Długość do zagięcia elektrod: 64mm

Szerokość ceramiki: 32mm

Długość części pionowej (wąsów): 42mm

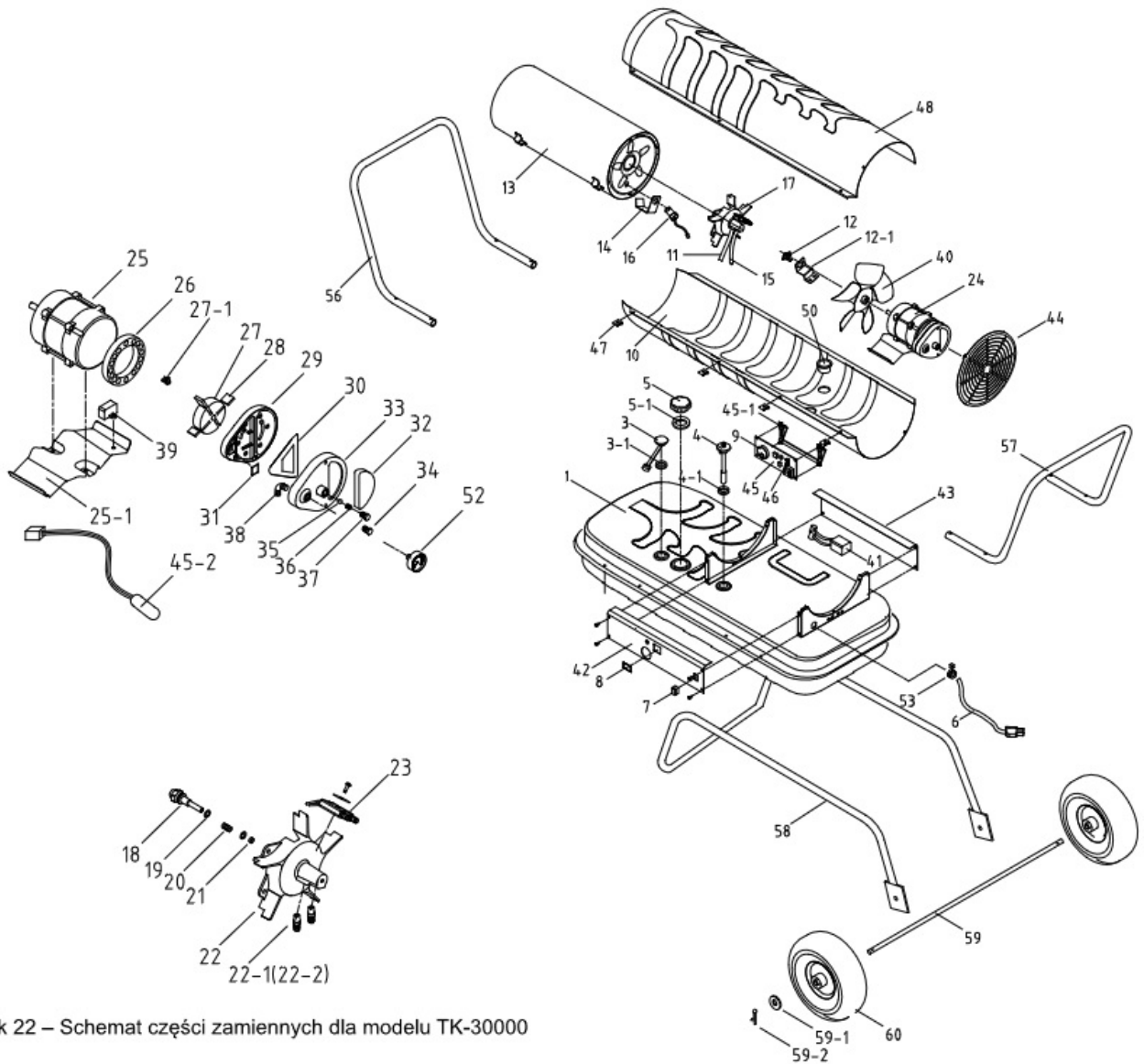


Elektroda zapłonowa KOD: **TK8-000-023** nr **23** na schemacie jest stosowana w nagrzewnicach olejowych **XARAM Energy** oraz **TIGER KING** typ **TK-20000, TK-30000, TK-50000, TK-70000**

TYPOSZEREG NAGRZEWNIC OLEJOWYCH XARAM Energy seria TK
moc: od 15 kW do 116 kW



SCHEMAT NAGRZEWNICY OLEJOWEJ Z ZAMKNIĘTĄ KOMORĄ SPALANIA XARAM Energy, TIGER KING seria TK-



Rysunek 22 – Schemat części zamiennych dla modelu TK-30000

Lista części zamiennych

Nr	Opis	Nr części				
		TK-12000	TK-20000	TK-30000	TK-50000	TK-70000
1.	Zbiornik paliwa	TK8-002-001	TK8-002-001	TK8-003-001	TK8-005-001	TK8-005-001
3.	Miernik paliwa	TK8-002-003	TK8-002-003	TK8-003-003	TK8-003-003	TK8-003-003
3-1.	Uszczelka miernika	TK8-002-003-1	TK8-002-003-1	TK8-003-003-1	TK8-003-003-1	TK8-003-003-1
4.	Filtr paliwa	TK8-002-004	TK8-002-004	TK8-003-004	TK8-003-004	TK8-003-004
4-1.	Uszczelka filtra paliwa	TK8-000-004-1	TK8-000-004-1	TK8-000-004-1	TK8-000-004-1	TK8-000-004-1
5.	Korek zbiornika	TK8-000-005	TK8-000-005	TK8-000-005	TK8-000-005	TK8-000-005
5-1.	Uszczelka korka	TK8-000-005-1	TK8-000-005-1	TK8-000-005-1	TK8-000-005-1	TK8-000-005-1
6.	Przewód zasilający	TK8-002-006	TK8-002-006	TK8-002-006	TK8-002-006	TK8-002-006
7.	Włącznik	TK8-000-007	TK8-000-007	TK8-000-007	TK8-000-007	TK8-000-007
8.	Szybka wyświetlacza	TK8-000-008	TK8-000-008	TK8-000-008	TK8-000-008	TK8-000-008
9.	Pokrętło termostatu		TK8-000-009	TK8-000-009	TK8-000-009	TK8-000-009
10.	Obudowa dolna	TK8-002-010	TK8-002-010	TK8-003-010	TK8-005-010	TK8-007-010
11.	Przewód powietrza	TK8-002-011	TK8-002-011	TK8-003-011	TK8-005-011	TK8-005-011
12.	Termostat	TK8-002-012	TK8-002-012	TK8-002-012	TK8-002-012	TK8-002-012
12-1.	Uchwyt termostatu	TK8-002-012-1	TK8-002-012-1	TK8-002-012-1	TK8-002-012-1	TK8-002-012-1
13.	Komora spalania	TK8-001-013	TK8-002-013	TK8-003-013	TK8-005-013	TK8-007-013
14.	Uchwyt fotokomórki	TK8-002-014	TK8-002-014	TK8-000-014	TK8-000-014	TK8-000-014
15.	Przewód paliwa	TK8-002-015	TK8-002-015	TK8-003-015	TK8-003-015	TK8-007-015
16.	Fotokomórka	TK8-000-016	TK8-000-016	TK8-000-016	TK8-000-016	TK8-000-016
17.	Głowica palnika	TK8-001-017	TK8-002-017	TK8-003-017	TK8-005-017	TK8-007-017
18.	Dysza	TK8-001-018	TK8-002-018	TK8-003-018	TK8-005-018	TK8-007-018
19.	Podkładka usz. dyszy	TK8-000-019	TK8-000-019	TK8-000-019	TK8-000-019	TK8-000-019
20.	Sprężynka dyszy	TK8-000-020	TK8-000-020	TK8-000-020	TK8-000-020	TK8-000-020
21.	Rękaw dyszy	TK8-000-021	TK8-000-021	TK8-000-021	TK8-000-021	TK8-000-021

Nr	Opis	Nr części				
		TK-12000	TK-20000	TK-30000	TK-50000	TK-70000
22.	Głowica palnika	TK8-000-022	TK8-000-022	TK8-000-022	TK8-000-022	TK8-000-022
22-1.	Złączka (mała)	TK8-002-022-1	TK8-002-022-1			
22-2.	Złączka (duża)	TK8-002-022-2	TK8-002-022-2	TK8-002-022-2	TK8-002-022-2	TK8-002-022-2
23.	Elektroda	TK8-000-023	TK8-000-023	TK8-000-023	TK8-000-023	TK8-000-023
24.	Silnik i pompa	TK8-002-024	TK8-002-024	TK8-003-024	TK8-005-024	TK8-007-024
25.	Silnik	TK8-002-025	TK8-002-025	TK8-003-025	TK8-005-025	TK8-007-025
25-1.	Mocowanie silnika	TK8-002-025-1	TK8-002-025-1	TK8-003-025-1	TK8-003-025-1	TK8-003-025-1
26.	Obudowa pompy	TK8-000-026	TK8-000-026	TK8-000-026	TK8-000-026	TK8-007-026
27.	Wirnik	TK8-000-027	TK8-000-027	TK8-000-027	TK8-000-027	TK8-007-027
27-1.	Wkładka wirnika	TK8-000-027-1	TK8-000-027-1	TK8-000-027-1	TK8-000-027-1	TK8-000-027-1
28.	Łopatką	TK8-000-028	TK8-000-028	TK8-000-028	TK8-000-028	TK8-007-028
29.	Końcowa osłona pompy	TK8-000-029	TK8-000-029	TK8-000-029	TK8-000-029	TK8-000-029
30.	Filtr wejściowy	TK8-000-030	TK8-000-030	TK8-000-030	TK8-000-030	TK8-000-030
31.	Filtr gąbkowy	TK8-000-031	TK8-000-031	TK8-000-031	TK8-000-031	TK8-000-031
32.	Filtr wyjściowy	TK8-000-032	TK8-000-032	TK8-000-032	TK8-000-032	TK8-000-032
33.	Końcowa osłona filtra	TK8-000-033	TK8-000-033	TK8-000-033	TK8-000-033	TK8-000-033
34.	Zasłepka miernika ciśnienia	TK8-000-034	TK8-000-034	TK8-000-034	TK8-000-034	TK8-000-034
35.	Kulka	TK8-000-035	TK8-000-035	TK8-000-035	TK8-000-035	TK8-000-035
36.	Sprężynka	TK8-000-036	TK8-000-036	TK8-000-036	TK8-000-036	TK8-000-036
37.	Śrubka regulacyjna	TK8-000-037	TK8-000-037	TK8-000-037	TK8-000-037	TK8-000-037
38.	Złączka	TK8-000-038	TK8-000-038	TK8-000-038	TK8-000-038	TK8-000-038
39.	Kondensator	TK8-002-039	TK8-002-039	TK8-003-039	TK8-005-039	TK8-007-039
40.	Wentylator	TK8-001-040	TK8-002-040	TK8-003-040	TK8-005-040	TK8-007-040
41.	Transformator	TK8-002-041	TK8-002-041	TK8-002-041	TK8-005-041	TK8-005-041

Nr	Opis	Nr części				
		TK-12000	TK-20000	TK-30000	TK-50000	TK-70000
42	Prawa osłona obudowy	TK8-002-042	TK8-002-042	TK8-003-042	TK8-005-042	TK8-005-042
43	Lewa osłona obudowy	TK8-001-043	TK8-002-043	TK8-003-043	TK8-005-043	TK8-005-043
44	Osłona wentylatora (stalowa)	TK8-002-044	TK8-002-044	TK8-003-044	TK8-003-044	TK8-003-044
44-1	Osłona wentylatora (plastikowa)	TK12-002-044	TK12-002-044	TK12-003-044	TK12-003-044	TK12-003-044
45	Płytką sterującą	TK8-001-045	TK8-002-045	TK8-002-045	TK8-002-045	TK8-002-045
45-1	Uchwyt płytki sterującej (pionowy)	TK8-002-045-1	TK8-002-045-1	TK8-002-045-1	TK8-002-045-1	TK8-002-045-1
45-2	Uchwyt płytki sterującej (poziomy)		TK8-002-045-2	TK8-002-045-2	TK8-002-045-2	TK8-002-045-2
46	Bezpiecznik	TK8-000-046	TK8-000-046	TK8-000-046	TK8-000-046	TK8-000-046
47	Zacisk	TK8-000-047	TK8-000-047	TK8-000-047	TK8-000-047	TK8-000-047
48	Obudowa górną	TK8-002-048	TK8-002-048	TK8-003-048	TK8-005-048	TK8-005-048
50	Tuleja przepustowa (mała)	TK8-000-050	TK8-000-050	TK8-000-050	TK8-000-050	TK8-000-050
50-1	Tuleja przepustowa (duża)	TK8-000-050-1	TK8-000-050-1	TK8-000-050-1	TK8-000-050-1	TK8-000-050-1
53	Tuleja przewodu zasilającego	TK8-000-053	TK8-000-053	TK8-000-053	TK8-000-053	TK8-000-053
55	Rączka	TK8-000-055	TK8-000-055			
56	Uchwyt przedni			TK8-003-056	TK8-005-056	TK8-005-056
57	Uchwyt tylny			TK8-003-057	TK8-005-057	TK8-005-056
58	Rama kół			TK8-003-058		
59	Oś			TK8-003-059	TK8-005-059	TK8-005-059
60	Koło			TK8-000-060	TK8-000-060	TK8-000-060
63	Rura regulacyjna				TK8-005-063	TK8-005-063
64	Uchwyt rury regulacyjnej				TK8-000-064	TK8-000-064
65	Uchwyt osi kół (górną)				TK8-000-065	TK8-000-065
66	Uchwyt osi kół (dolny)				TK8-000-066	TK8-000-066

SCHEMAT, KODY I CENY WSZYSTKICH CZĘŚCI ZAMIENNYCH DO NAGRZEWNIC OLEJOWYCH **XARAM Energy, TIGER KING** znajdziesz tutaj:

Pełne instrukcje wraz ze schematami i z numerami kodowymi części zamiennych znajduje się na stronie www.xaram.pl w zakładce **WSPARCIE**, podstrona:

[INSTRUKCJE OBSŁUGI NAGRZEWNIC OLEJOWYCH, ELEKTRYCZNYCH I GAZOWYCH XARAM Energy, KERONA, FIRMAN, Tiger King](#)

Czy wiesz, że:

Posiadamy wszystkie części zamienne do nagrzewnic olejowych, elektrycznych i gazowych **KERONA, XARAM Energy, FIRMAN, TIGER KING, MTM.**

Części zamienne wysyłamy **paczkomatami w cenie 15/17/20 zł brutto** lub **kurierem - przedpłata 25zł brutto/pobranie 32 zł brutto**, do wszystkich miast i rejonów w Polsce: Kraków, Warszawa, Poznań, Gdańsk, Szczecin, Radom, Wrocław, Częstochowa, Łódź, Tarnów, Olsztyn, Opole, Olkusz, Białystok, Suwałki, Rzeszów, Lublin, Katowice, Koszalin, Płock, Płońsk, Kętrzyn, Gołdap, Nowy Sącz, Nowy Targ, Olecko, Giżycko, Węgorzewo, Zakopane, Mazury, Warmia, Podlasie itp.

W celu doboru właściwych części zamiennych prosimy o kontakt:

+48.605-316-665