

Link do produktu: <https://www.marax.pl/elektryczna-energooszczedna-karbonowa-mata-grzewcza-podlogowa-nanoheat-pod-beton-moc-130wm2-rolka-50mb-p-3888.html>

## Elektryczna energooszczędna karbonowa mata grzewcza podłogowa NanoHEAT pod beton, moc: 130W/m<sup>2</sup>, rolka: 50mb

Cena brutto	<b>11 450,00 zł</b>
Cena netto	<b>9 308,94 zł</b>
Dostępność	<b>PRODUKT DOSTĘPNY</b>
Czas wysyłki	<b>48 godzin</b>
Numer katalogowy	<b>NanoHEAT_130_R-50</b>
Producent	<b>NanoHeat</b>

### Opis produktu

Elektryczna energooszczędna karbonowa mata grzewcza podłogowa NanoHEAT pod beton, moc: 130W/m<sup>2</sup>, rolka: 50mb

#### Rolka = 50mb

Najnowocześniejsza koreańska technologia już w Polsce!

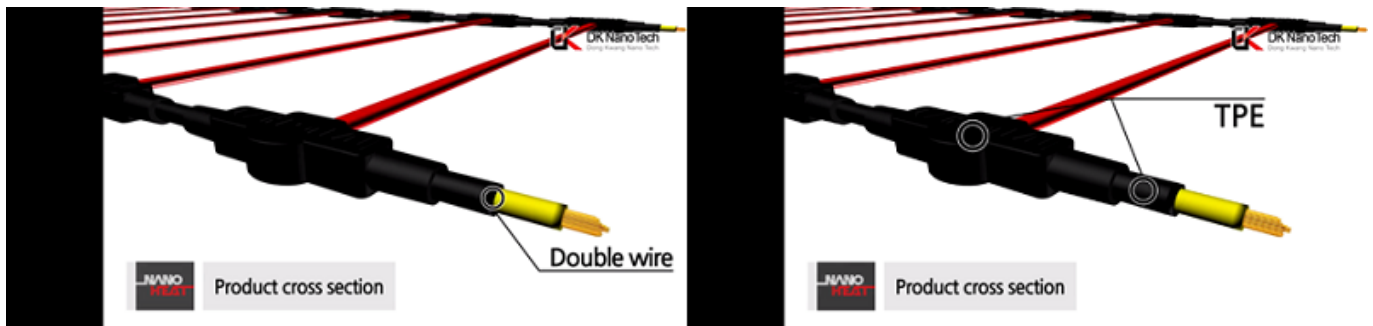
Elektryczna mata grzewcza podłogowa **NanoHEAT** to najnowocześniejsza technologia oszczędnego ogrzewania podłogowego. Oszczędność elektrycznej maty grzewczej **NanoHEAT** do maty tradycyjnej przy elektrycznym ogrzewaniu podłogowym wynosi ok. **30-40%**. Mata grzewcza **NanoHEAT** wykonana jest ze specjalnego polimeru w technologii nanocząsteczkowej. Poniżej opisujemy technologię **NanoHEAT** oraz pokażemy filmiki montażowe i informacyjne.

#### Co to jest NanoHEAT?

**NanoHEAT** jest to element grzejny do elektrycznego ogrzewania podłogowego wykonany z mieszanki węglowej złożonej z wysokocząsteczkowych nanocząsteczek.

Kiedy napięcie prądu zmiennego jest przykładane do elementu grzejnego przez przewody połączone szeregowo, energia kinetyczna mieszaniny nanocząstek węgla wewnątrz elementu grzejnego jest przekształcana w energię ciepłą poprzez rezystancję elektryczną, która generuje ciepło.

Jest to system grzewczy wykorzystujący promieniowanie ciepłe z podłogi oraz promieniowanie dalekiej podczerwieni; ten energooszczędny system grzewczy ma doskonałą wydajność cieplną i pozwala cieszyć się bardzo przyjemnym i zdrowym ogrzewaniem



## Zalety maty grzewczej NANO HEAT



**Ekonomiczny.** Ekonomiczny energooszczędny węglowy (karbonowy) system grzewczy zmniejszający zużycie energii w stosunku do przewodu grzejnego tradycyjnego

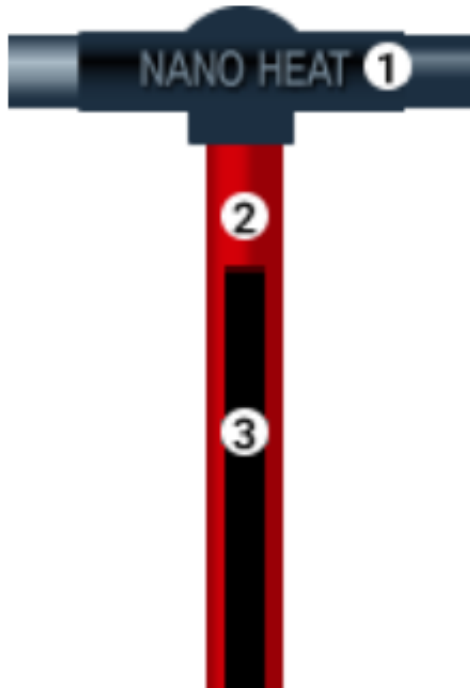
**Zdrowy.** 90,6% promieniowania dalekiej podczerwieni **FIR**

**Wydajność.** Doskonała sprawność cieplna z powodu nagrzewania promieniowaniem dalekiej podczerwieni **FIR**

**Różnorodność Niezależna** / dwukierunkowa komunikacja / scentralizowana swobodna kontrola temperatury

**Bezpieczeństwo.** Zero ryzyka pożaru, ponieważ temperatura przewodu **nie wzrasta powyżej 60 st. C**

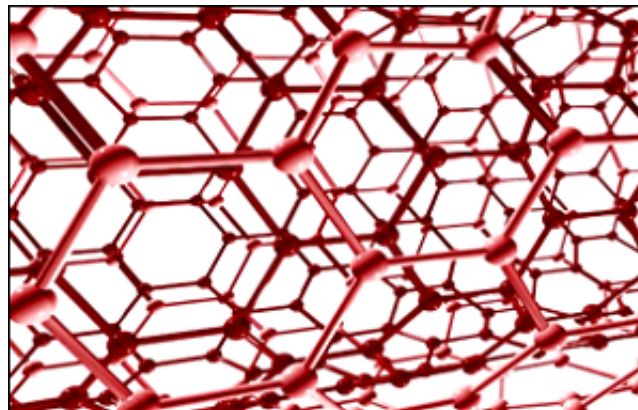
**Trwały.** Struktura wtrysku całkowicie blokuje wodę i wilgoć



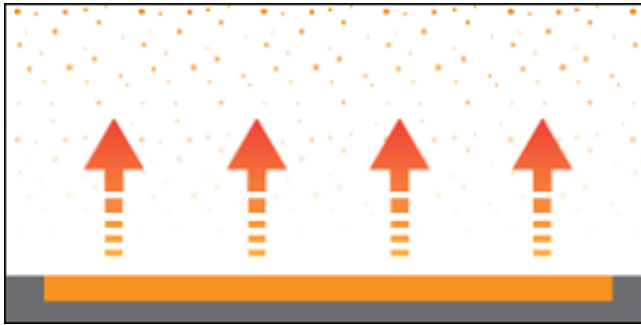
- 1 - Część łącząca - [termoplastyczny elastomer](#)
- 2 - Wygląd zewnętrzny - polipropylen (PP)
- 3 - Część grzewcza - mieszanka węgla (Dodatkowe siedem rodzajów węgla)

### Korzyści po zbudowaniu NANO HEAT

---

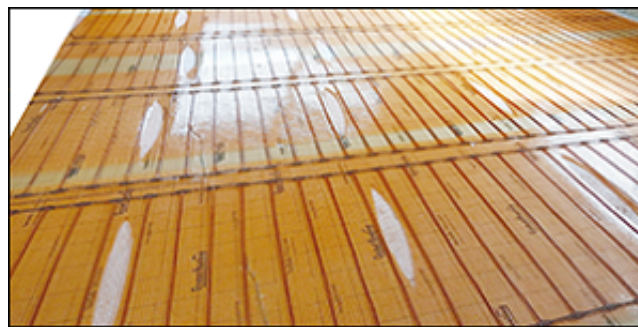


**NANOHEAT** to wysokocząsteczkowy grzejnik węglowy wykorzystujący nanocząsteczki i jest grzejnikiem energooszczędnym, który zużywa **od 121 do 136 W na 1m<sup>2</sup>** w zależności od warunków izolacji wewnętrznej i zewnętrznej, oszczędza energię o ponad 10%.



Przyjmuje promieniowanie dalekiej podczerwieni **FIR**, które promieniuje **ponad 90%**, umożliwiając doskonałe, prozdrowotne ogrzewanie promiennikowe.

Ciesz się zdrowym ogrzewaniem i ciepłem dzięki promieniowaniu dalekiej podczerwieni **FIR**, które jest również dobre dla Twojego zdrowia.



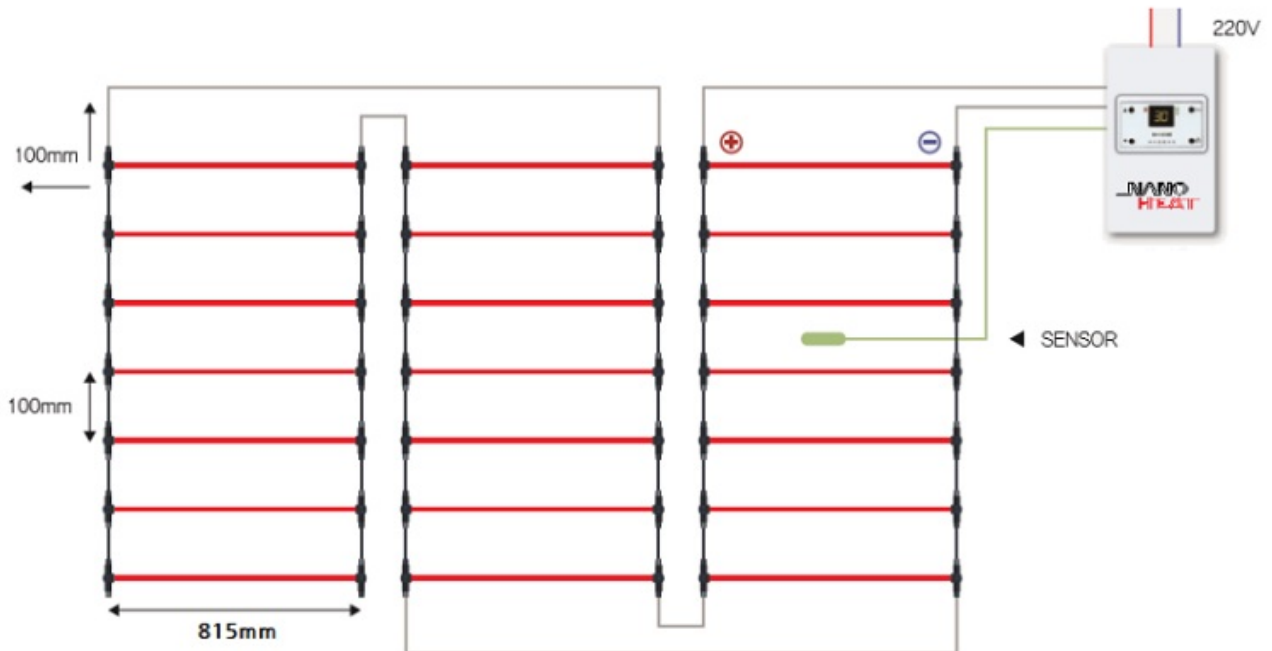
Oferuje doskonałą wydajność przewodzenia ciepła **od 450 do 500** elementów grzewczych (**na rolkę 50m**). Elementy grzewcze są zainstalowane ponad dwa razy gęściej niż kocioł na gorącą wodę i inne urządzenia grzewcze typu ondul.

## **GRAFICZNA INSTRUKCJA MONTAŻU WĘGLOWEJ MATY GRZEWczej NANOHEAT**

---

Dzięki nowoczesnej technologii dalekiej podczerwieni **NANOmaty** zużywają **30-40%** mniej energii w porównaniu z tradycyjnym ogrzewaniem podłogowym.

## Connection diagram



## NANOTECHNOLOGIA

- ekonomiczne ogrzewanie o doskonałej efektywności cieplnej dzięki wykorzystaniu technologii dalekiej podczerwieni **FIR**
- łatwa instalacja bez względu na strukturę podłoża
- zabezpieczenie przeciwpożarowe
- swobodna regulacja temperatury przy pomocy termostatu pokojowego



## FILM INSTRUKTAŻOWY MONTAŻU MATY NANOHEAT

### PARAMETRY TECHNICZNE ELEKTRYCZNEJ MATY GRZEWCZEJ NANOHEAT DO OGRZEWANIA PODŁOGOWEGO

Jedno opakowanie zawiera **50 mb** maty węglowej grzewczej **NanoHEAT**, a szerokość maty wynosi **815 mm**. Moc grzewcza **130W/m<sup>2</sup>**. Max pobór energii **130W/m<sup>2</sup>**, średni pobór energii w czasie pracy **110W/m<sup>2</sup>**.

Cena dotyczy **1 mb** maty grzewczej. W zależności od ilości zakupionego produktu naliczany jest automatycznie rabat.

Cała rolka maty grzewczej **NanoHeat** wynosi **50mb**. Jeżeli chcesz kupić **1m do 49m** maty grzewczej **NanoHeat** to przejdź na inną kartotekę

<https://www.marax.pl/elektryczna-energooszczedna-karbonowa-mata-grzewcza-podlogowa-nanoheat-z-prozdrowotna-emisja-fali-fir-moc-130wm2-dlugosc-1mb-p-3371.html>

**MASZ PYTANIA? - ZADZWOŃ:**  
**+48 533 336 136**



**MARAX Import-Export**

11-610 Pozezdrze, Kuty 15

tel: +48.533-336-136

POLAND

Zakupy online: [www.marax.pl](http://www.marax.pl); e-mail: [biuro@marax.pl](mailto:biuro@marax.pl)

Wszystkie nasze marki: [www.xaram.pl](http://www.xaram.pl)

---