

Link do produktu: <https://www.marax.pl/kabel-grzejny-epoly-pfp-25m-23wmb-560w-z-termostatem-przylgowym-ptc-4stc-on10stc-off-do-rur-rynien-dachow-pionow-roslin-letnich-p-4087.html>



## Kabel grzejny EPOLY PFP 25m 23W/mb, 560W z termostatem przylgowym PTC +4st.C ON+10st.C OFF do rur, rynien, dachów, pionów, roślin letnich

Cena brutto	<b>399,00 zł</b>
Cena netto	<b>324,39 zł</b>
Dostępność	<b>PRODUKT DOSTĘPNY</b>
Czas wysyłki	<b>48 godzin</b>
Numer katalogowy	<b>PFP023ME3-0250</b>
Producent	<b>EPOLY</b>

### Opis produktu

Kabel grzejny EPOLY PFP 25m 23W/mb, 560W z termostatem przylgowym PTC +4st.C ON+10st.C OFF do rur, rynien, dachów, pionów, roślin letnich



## Ochrona przed zamarzaniem rur przez kabel o stałej mocy

---

Kabel grzewczy ze zintegrowanym termostatem energooszczędnym **EPOLY PFP** automatycznie nagrzej się, gdy temperatura spadnie poniżej **4 ° C**. Aby chronić rury wodne przed zamarznięciem i pęknięciem zimą, wystarczy nałożyć kable prosto wzdłuż rur, a następnie przykryć rury warstwą izolacji termicznej. Kable nadrobią ciepło utracone przez izolację termiczną i utrzymają rury i wodę w środku w stałej temperaturze.

## ZASTOSOWANIE SYSTEMU GRZEWCZEGO EPOLY PFP DO RUR 25m 23W

---

Zestaw grzejny - system grzewczy **EPOLY PFP** oparty jest na kablu grzejnym stało oporowym oraz termostacie zewnętrznym, hermetycznym **PTC. System PFP** przeznaczony jest do automatycznego sterowania włączaniem i wyłączaniem przewodu grzejnego o długości **25m** pracujących na zewnątrz.

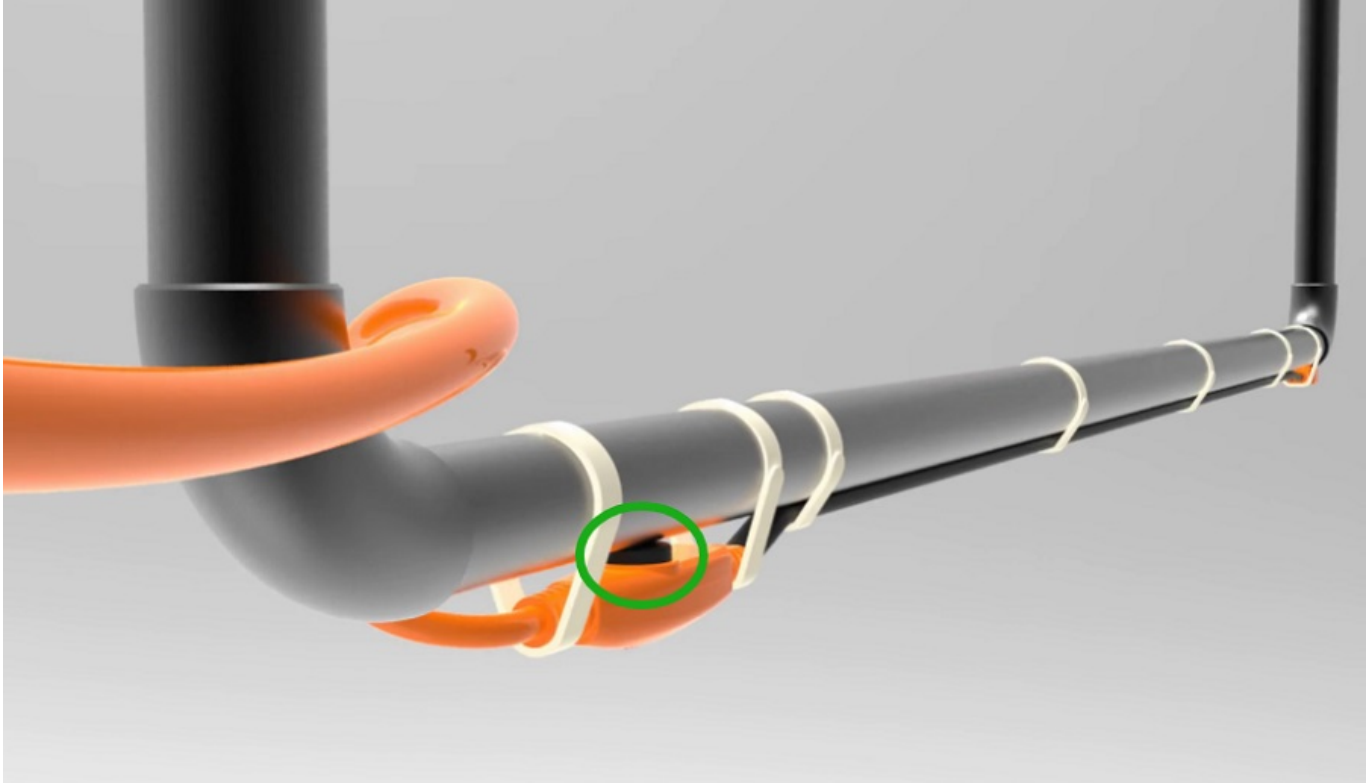
Może być stosowany do zabezpieczania rurociągów, zwrotnic kolejowych i tramwajowych, rynien, dachów i spustów dachowych, korzeni roślin, podjazdów.

Całość jest hermetyczna łącznie z zakończeniem kabla.

Zestaw grzejny **EPOLY PFP** z termostatem hermetycznym **PTC** służy do sterowania ogrzewaniem:

- rury wodne;
- rury kanalizacyjne;
- rury drenażowe;
- rynny i spusty;
- ochrona zbiorników,

- ochrona rur przed przemarzaniem,
- ochrona zaworów wodnych lub z innymi cieczami zamarzającymi,
- ochrona zwrotnic i przekładni mechanicznych,
- ogrzewanie gleby,
- ogrzewanie betonu, ulicy (asfaltu) lub kostki brukowej (podjazdy samochodowe),
- odpływ skroplin z klimatyzatorów, lodówek, szaf chłodniczych,
- ogrzewanie korzeni roślin tropikalnych np. palm, agaw, itp



## FUNKCJE KABLA GRZEJNEGO EPOLY PFP

- Łatwy montaż: zastosuj prosto wzdłuż rury
- Zastosowanie zarówno do metalowych, jak i plastikowych ogólnych rurociągów wodnych
- Energia zachowawcza: dzięki wbudowanemu termostatowi **PTC** kabel działa tylko wtedy, gdy temperatura otoczenia wynosi **4 ° C lub mniej**
- posiada certyfikat **CE/cULus**

## OPIS PRACY TERMOSTATU ZEWNĘTRZNEGO PTC

Termostat **PTC** służy do włączania lub wyłączania przewodu grzejnego samoregulującego lub stałoporowego w zależności od temperatury na powierzchni rury lub innej ogrzewanej powierzchni:

- automatyczne **włączenie**, gdy temperatura otoczenia jest mniejsza **niż 4 stopnie Celsjusza**.
- automatyczne **wyłączenie**, gdy temperatura otoczenia **przekracza 10 stopni Celsjusza**.



Elektronika i czujniki termostatu zamknięte są w szczelnej obudowie, wewnątrz której wszystkie przyłącza są całkowicie uszczelnione, co umożliwia użytkowanie w pomieszczeniach o dużej wilgotności - odporne na możliwe chwilowe rozpryskiwanie się wody.

Wewnątrz pomarańczowej obudowy znajduje się czuły element wykrywający temperaturę otoczenia i załączający sygnał włączenia lub wyłączenia urządzeń podłączonych do termostatu. Wystająca przyłga termostatu może przylegać bezpośrednio do elementu krytycznego.

Po podłączeniu do źródła zasilania termostat **PTC** jest w fazie czuwania.

Gdy temperatura otoczenia spadnie poniżej **+ 4 ° C**, czujnik temperatury zostaje wyzwolony, a na samoregulujący przewód grzewczy lub matę grzewczą podawane jest napięcie i zaczyna się on nagrzewać - system przechodzi do stanu pracy (**grzanie**).

Gdy temperatura osiągnie **+ 10 ° C**, termostat przechodzi ponownie w tryb czuwania - system grzewczy jest wyłączony.

Sam wodoszczelny termostat **PTC** wraz z kablem zasilającym i wtyczką hermetyczną **230V** kupisz tutaj:

<https://www.marax.pl/termostat-zewnetrzny-wodoodporny-przylgowy-ptc-4stc-on10stc-off-z-wtyczka-230v-do-mat-i-kabli-samoregulujacych-rury-ryny-dachy-piony-p-3889.html>



## DANE TECHNICZNE ZESTAWU GRZEWCZEGO EPOLY PFP 25m 23W

Typ: **zestaw kabla grzejnego z termostatem PTC z przewodem zasilającym z wtyczką**

Konstrukcja kabla grzewczego: **podwójne rdzenie**

Przewodnik: **pojedynczy przewodnik grzewczy owinięty wokół sznurka z włókna szklanego lub 3 pasm drutu**

Izolacja: **XLPE**

Oplot: **druty miedziane ocynowane**

Otulina zewnętrzna: **PVC**

Napięcie zasilania, V: **220-240 V**

Moc grzewcza: **23W/mb**

Moc grzewcza całkowita: **560W/3m**

Długość przewodu zasilającego z wtyczką 230V: **0,8m**

Długość przewodu grzewczego: **25m**

Długość całkowita zestawu grzewczego: **25,8m**

Gwarancja producenta: **2 lata dla konsumentów / 1 rok dla firm**

Kraj pochodzenia: **Tajwan/Chiny.**

## PARAMETRY KABLA GRZEWCZEGO PFP

---

Kod	Moc (W)	Długość kabla (m)	Napięcie (V)	Opór (Ω)
PFP023ME3-0010	21	1	230	0.1
PFP023ME3-0020	42	2	230	0.2
PFP023ME3-0030	63	3	230	0.3
PFP023ME3-0040	84	4	230	0.4
PFP023ME3-0050	105	5	230	0.5
PFP023ME3-0060	126	6	230	0.6
PFP023ME3-0070	168	7	230	0,7
PFP023ME3-0090	210	9	230	0.9
PFP023ME3-0120	280	12	230	1.2
PFP023ME3-0180	420	18	230	1.8
PFP023ME3-0250	560	25	230	2.4

**TUTAJ OFERUJEMY KABEL GRZEWCZY - SYSTEM GRZEWCZY Z TERMOSTATEM PTC O DŁUGOŚCI 25mb**



Poglądowe zdjęcie - EPOLY PFP=12mb

Zapraszamy firmy instalacyjne, firmy budowlane, sklepy i hurtownie do stałej współpracy.

**Masz pytania? - zadzwoń:**

**533-336-136**

**lub napisz mail:**

**[biuro@marax.pl](mailto:biuro@marax.pl)**

## PRODUCENT

---



to tajwański wiodący producent mat grzewczych, kabli samoregulujących, akcesoriów i łączników do mat grzewczych, kabli samoregulujących, kabli stałoporowych. Nowoczesny zakład w Chinach oraz znakomita kadra inżynierska pozwala na produkcję najbardziej zaawansowanych technicznie i materiałowo akcesoriów do przewodów samoregulujących, kabli stałoporowych czy też do mat grzewczych. Produkty **EPOLY** są stosowane na całym świecie przy najbardziej wrażliwych instalacjach kabli i mat grzewczych w systemach przeciwwybuchowych EX. Podzespoły są hermetyczne, wodoodporne jak łączniki przewodów, zakończenia, czy też termostaty, sygnalizatory i puszki łącznikowe. **MARAX Import-Export** jest bezpośrednim przedstawicielem i dystrybutorem produktów **EPOLY** w Polsce.