

Link do produktu: <https://www.marax.pl/kociol-multiolejowy-prextherm-rsw-240-z-palnikiem-ctb-400-moc-200-240kw-na-olej-opalowy-olej-napedowy-inne-swieze-lub-zuzyte-oleje-mineralne-p-3769.html>



## Kocioł multiolejowy PREX THERM RSW 240 z palnikiem CTB 400 moc: 200-240kW na olej opałowy, olej napędowy + inne świeże lub zużyte oleje mineralne

Cena brutto	<b>57 990,00 zł</b>
Cena netto	<b>47 146,34 zł</b>
Dostępność	<b>PRODUKT DOSTĘPNY</b>
Czas wysyłki	<b>Termin wysyłki 3 do 14 dni</b>
Numer katalogowy	<b>RSW240_CTB400</b>
Producent	<b>MTM</b>

### Opis produktu

Kocioł multiolejowy PREX THERM RSW 240 z palnikiem CTB 400 moc: 200-240kW na olej opałowy, olej napędowy + inne świeże lub zużyte oleje mineralne



Kocioł olejowy c.o. PREXTHERM seria RSW

## OPIS SERII KOTŁÓW GAZOWYCH, OLEJOWYCH, MULTIOLEJOWYCH PREXTHERM RSW

**PREXTHERM RSW** to stalowe konwencjonalne kotły centralnego ogrzewania olejowo-gazowe, multiolejowe o mocy **od 92kW do 1890kW**. Kotły c.o. **PREXTHERM RSW** posiadają dwuciągowy układ wymiany ciepła, a automatyczną pracę kotła umożliwia zaawansowany układ nowoczesnego sterowania.

Kocioł olejowy **PREXTHERM RSW** wyposażony jest w cylindryczną komorę spalania z nawrotem spalin, w której płomień palnika rozchodzi się obwodowo do przodu, a proces spalania paliwa odbywa się zawsze w nadciśnieniu. Konstrukcja kotła c.o. **PREXTHERM RSW** gwarantuje wysoką sprawność i moc przy niskiej temperaturze spalin oraz bardzo małej emisji zanieczyszczeń. Zastosowane rozwiązania techniczne sprawiają, że kocioł olejowy **PREXTHERM RSW** jest jednym z najbardziej zaawansowanych urządzeń w swojej klasie.

Kotły c.o. **PREXTHERM RSW** mogą pracować z palnikami gazowymi, [z palnikami olejowymi](#) a także [z palnikami multiolejowymi serii CTB](#).



Palnik multiolejuowy CTB-400 o mocy 200-430kW

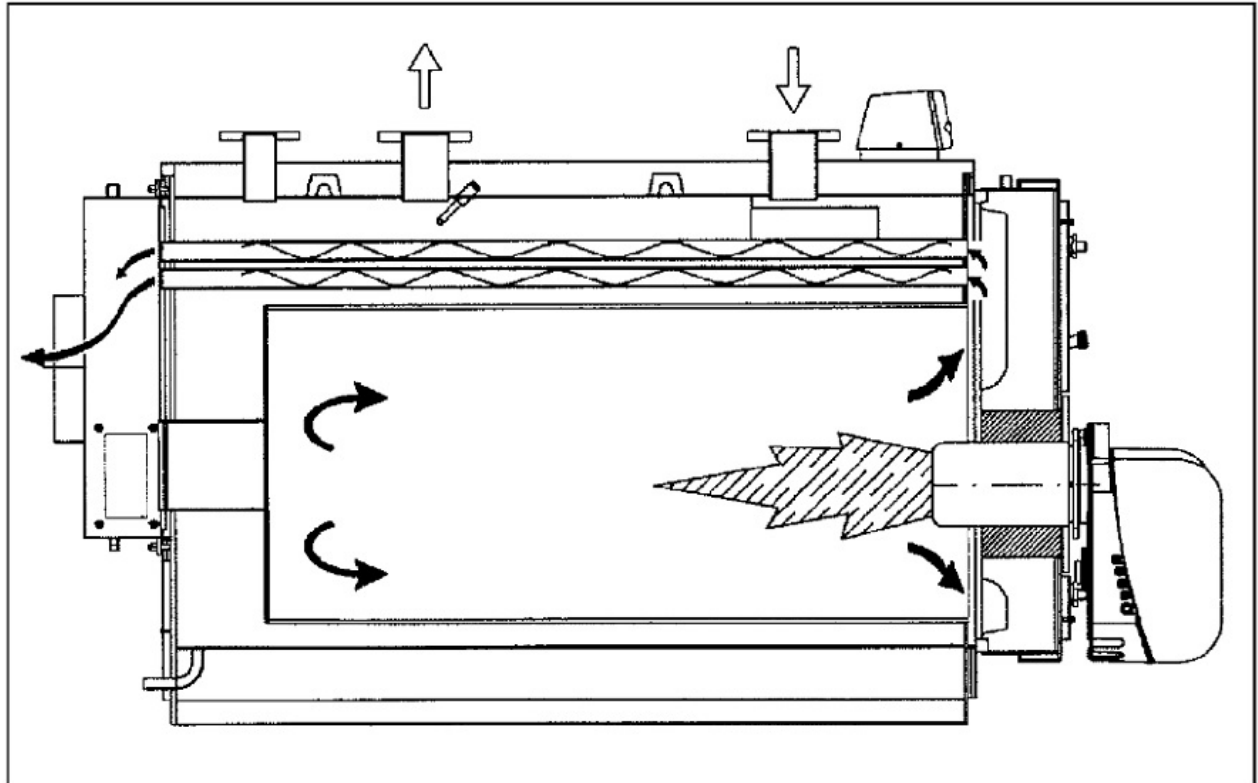
Dzięki połączeniu sprawdzonego modelu kotła centralnego ogrzewania produkcji **FEROLLI** z nowoczesnym sterowaniem otrzymujemy produkt o bardzo niskiej emisji spalin i dużej sprawności cieplnej. Dzięki wyposażeniu kotła c.o. **PREXTHERM wersja RSW model 240** w palnik multiolejuowy **CTB-400** o mocy **200-430kW** mamy produkt o bardzo niskiej cenie produkcji ciepła co w obecnych czasach jest czynnikiem często decydującym o przetrwaniu zimy przez użytkownika.



## **OPIS I PRZEZNACZENIE KOTŁA C.O. PREXTHERM RSW 240 Z PALNIKIEM MULTIOLEJOWYM CTB-400 o mocy 200-240 kW**

**Kocioł PREXTHERM RSW 240 z palnikiem multiolejowym CTB - 400** to wysokiej klasy kocioł c.o., którego nowoczesna oraz niezawodna konstrukcja sprawia, że jest on najlepiej przystosowanym palnikiem do spalania takich paliw jak oleje:

- oleje opałowe średnie i lekkie,
- oleje napędowe.
- roślinne (biopaliwa),
- roślinne zużyte, tzw. posmażalnice (gastronomia),
- oleje mineralne (w tym zużyte oleje silnikowe, przekładniowe, hydrauliczne typu HBO I,II,III),



### **DANE TECHNICZNE KOTŁA C.O. PREXTHERM RSW 240 Z PALNIKIEM MULTIOLEJOWYM CTB-400 o mocy 200-240 kW**

Zakres mocy	200-240kW / sam palnik ma moc 200-430kW
Zużycie oleju	od 20 do 24 l/h
Zasilanie elektryczne	230 V / 50 Hz
Minimalne wymagania dla kompresora	120 l/min. - 2,5 bar
Przyłącze paliwowe	Przewód izolowany 1/4", długość 1100 mm, przyłącze 3/8"
Silnik wentylatora - 2869 RPM	850 W
Typ zabezpieczenia	zawory różnicowe, fotooptyczne, termiczne, STB
Pobór prądu grzałek	930 W
Wysokość	423 mm
Szerokość	420 mm
Głębokość	770 mm
Waga	28 kg



Palnik multi olejowy **CTB-400** przystosowany jest do pracy w zakresie mocy **od 200 do 430 kW**. W Polsce bez specjalnej zgody zabronione jest spalanie olejów innych niż olej opałowy lekki czy olej napędowy

**W cenę kompletu palnika są wliczone niezbędne akcesoria takie jak:**

- 
- pompa paliwa z silnikiem elektrycznym
  - filtr dokładnego oczyszczania (wielokrotnego stosowania)
  - flansa montażowa
  - uszczelka flanszy
  - przewód elastyczny olejowy
  - wtyk zasilający (Euro 7-pin)
  - instrukcja obsługi
  - gwarancja



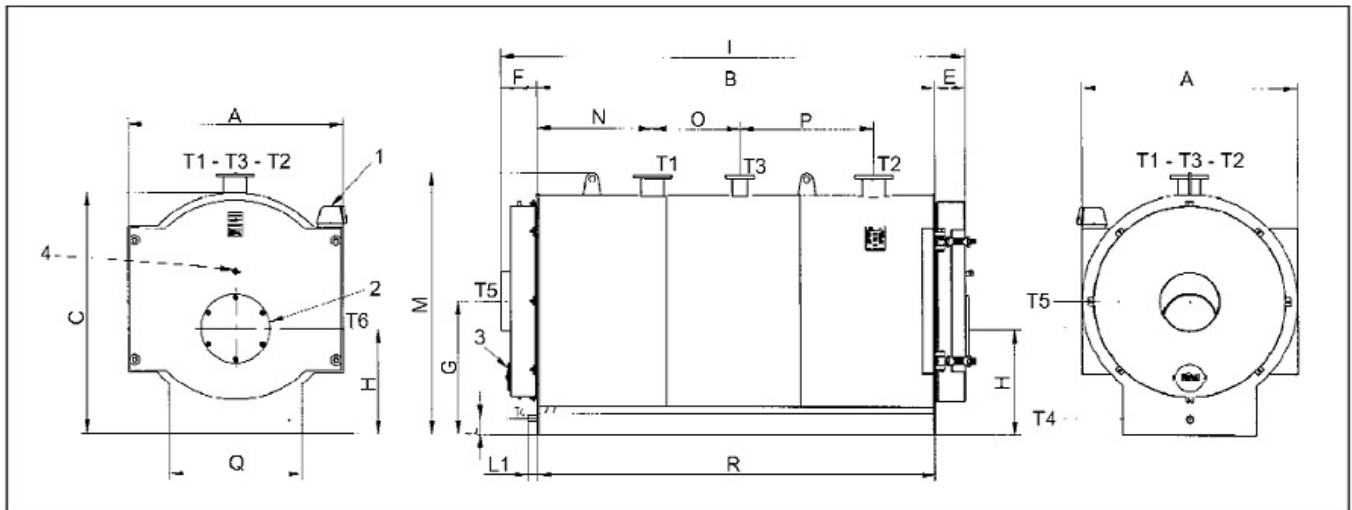
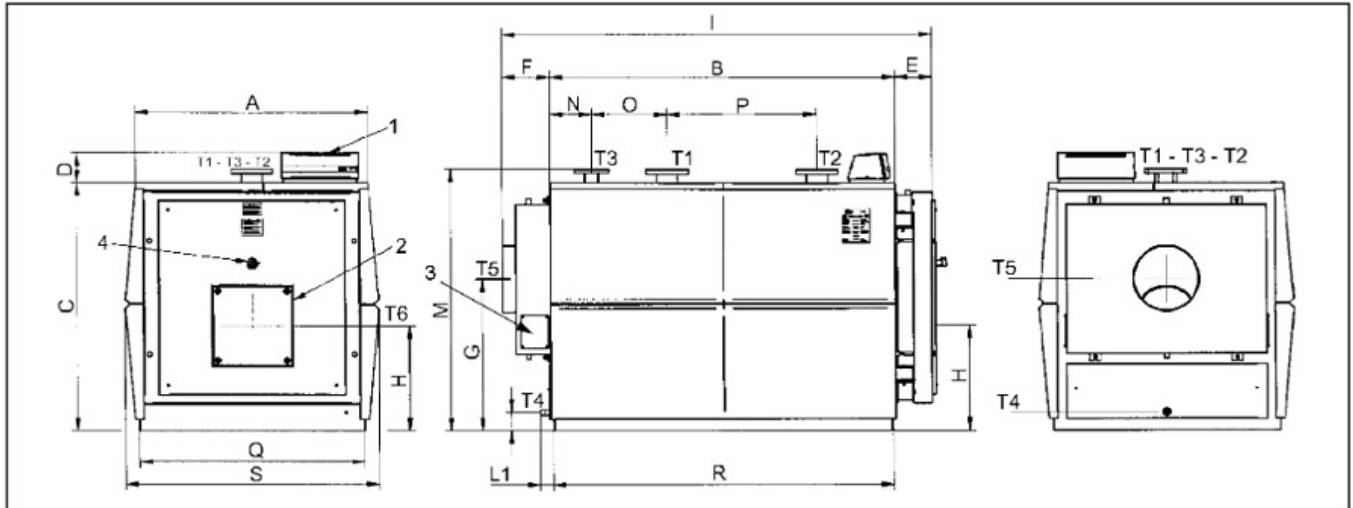
## DANE TECHNICZNE KOTŁA C.O. PREXTherm RSW 240 DO WYPOSAŻENIA W PALNIK OLEJOWY LUB GAZOWY

PREXTherm RSW		92	107	152	190	240	300	350	399	469	525	600	720	820	940	1060	
Moc cieplna wyjściowa	min.	kW	60	70	100	137	160	196	228	260	305	341	390	468	533	611	689
	maks.	kW	92	107	152	190	240	300	350	399	469	525	600	720	820	940	1060
Obciążenie cieplne	min.	kW	64,3	75	107,3	147,4	170,9	209,5	242,5	277,5	325	364,5	417	502	566	651	731
	maks.	kW	99,5	116,3	165	206,5	261	326	378	432	507	567,5	648	781	881	1014	1140
Całkowita pojemność wodna kotła		litry	117	117	154	227	283	274	326	326	421	421	498	707	802	727	819
Straty ciśnienia po stronie wodnej	10°C	mbar	8	11	20	12	17	40	48	43	34	40	51	32	40	51	65
	15°C	mbar	4	6	12	7	10	17	23	32	18	22	28	18	25	25	33
	20°C**	mbar	2	2	5	3	4	9	13	16	10	12	16	10	18	16	20
Straty ciśnienia po stronie spalin		mbar	0,5	0,7	1,2	1,2	2,3	3,3	4,4	4,4	3,3	4,3	4,8	4,5	5,6	5,4	6
Maksymalne ciśnienie robocze		bar	6	6	6	6	6	6	6	6	6	6	6	6	6	6	6
Ciepłota na sucho		kg	205	205	250	350	425	455	520	520	700	700	810	1030	1105	1205	1330
PRZYŁĄCZA	T1-T2 UNI 2278 PN16	DN 50	DN 50	DN 50	DN 65	DN 65	DN 65	DN 65	DN 65	DN 80	DN 80	DN 80	DN 100	DN 100	DN 100	DN 100	
	T3	1" 1/4	1" 1/4	1" 1/4	1" 1/2	1" 1/2	1" 1/2	1" 1/2	1" 1/2	2"	2"	2"	DN 65	DN 65	DN 65	DN 65	
	T4	3/4"	3/4"	3/4"	3/4"	3/4"	3/4"	3/4"	3/4"	3/4"	3/4"	3/4"	3/4"	3/4"	3/4"	3/4"	
	T5	ø zew. mm	200	200	200	220	220	220	220	220	250	250	250	350	350	350	350
	WYMIARY	A	mm	800	800	800	940	940	940	940	940	1050	1050	1050	1250	1250	1250
B	mm	801	801	1051	1053	1303	1304	1554	1554	1554	1554	1854	1856	2046	2046	2306	
C	mm	911	911	911	1071	1071	1071	1071	1071	1181	1181	1181	1331	1331	1331	1331	
D	mm	165	165	165	165	165	165	165	165	165	165	165	165	165	165	165	
E	mm	139	139	139	159	159	159	159	159	185	185	185	204	204	204	204	
F	mm	164	164	164	164	164	164	164	164	254	254	254	254	254	254	254	
G	mm	575	575	575	690	690	690	690	690	730	730	730	840	840	840	840	
H	mm	430	430	430	495	495	495	495	495	518	518	518	565	565	565	565	
I	mm	1104	1104	1354	1376	1626	1627	1876	1876	1993	1993	2293	2314	2504	2504	2764	
L	mm	100	100	100	100	100	100	100	100	100	100	100	100	100	100	100	
L1	mm	72	72	72	68	68	68	68	68	70	70	70	68	68	68	68	
M*	mm	980	980	980	1140	1140	1140	1140	1140	1250	1250	1250	1400	1400	1400	1400	
N	mm	176	176	176	180	230	230	230	230	228	228	228	230	230	230	230	
O	mm	150	150	250	250	350	350	400	400	400	400	400	400	390	390	390	
P	mm	250	250	400	350	450	450	600	600	600	600	600	800	800	1000	1000	
Q*	mm	750	750	750	890	890	890	890	890	1000	1000	1000	1200	1200	1200	1200	
R	mm	761	761	1011	1013	1263	1264	1514	1514	1514	1514	1514	1814	1816	2006	2006	
S	mm	905	905	905	1065	1065	1065	1044	1044	1154	1154	1154	1354	1354	1354	1354	

\* Minimalne wymiary przejścia przez drzwi kotłowni.

\*\* Graniczna maksymalna różnica temperatur między zasilaniem a powrotem.

## WYMIARY KOTŁA C.O. PREXTherm RSW 240 DO WYPOSAŻENIA W PALNIK OLEJOWY LUB GAZOWY



### ZALETY KOTŁA C.O. PREXTERM RSW 240 Z PALNIKIEM MULTIOLEJOWYM CTB-400 o mocy 200-240 kW

- Kotły przystosowane do współpracy z palnikami olejowymi, multiolejowymi oraz gazowymi
- Konstrukcja zapewniająca doskonały stosunek objętości spalin do powierzchni wymiany ciepła
- Komora spalania z nawrotem spalin
- Bezawaryjność i długowieczność dzięki wysokiej jakości materiałów z minimalnymi naprężeniami

- Wysoka sprawność kotłów do 94,5%
- Automatyka regulacyjna i zabezpieczająca
- Możliwość zastosowania automatyki pogodowej
- Drzwi kotła z możliwością dwustronnego otwierania
- Skuteczna izolacja kotła z wełny mineralnej o grubości 80 mm
- Maksymalne ciśnienie pracy 6 bar
- Opcjonalny pulpit sterowniczy wyposażony w system EBM (Efficient Boiler Management) z diodową sygnalizacją diagnostyki kotła, przystosowany do podłączenia dodatkowego regulatora który współpracuje z palnikami nadmuchowymi 1- i 2-stopniowymi

**Do ostatecznego uruchomienia kotła PREXTHERM RSW 240 z palnikiem multiolejowym CTB-400 są dodatkowe elementy (nie ma w zestawie ):**

---

- zbiornik z paliwem,
- kosz ssawny z filtrem oleju,
- elastyczny wąż paliwowy o średnicy wewnętrznej 16 mm łączący zbiornik z palnikiem,
- kompresor do wytwarzania sprężonego powietrza około 63 l/min., 2,5bar.,
- komin,



**Masz pytania? - zadzwoń:**  
**+48 533 336 136**