

Link do produktu: <https://www.marax.pl/kociol-olejowy-co-stalowy-prextherm-rsw-525-z-palnikiem-olejowym-moc-400-525-kw-p-4019.html>

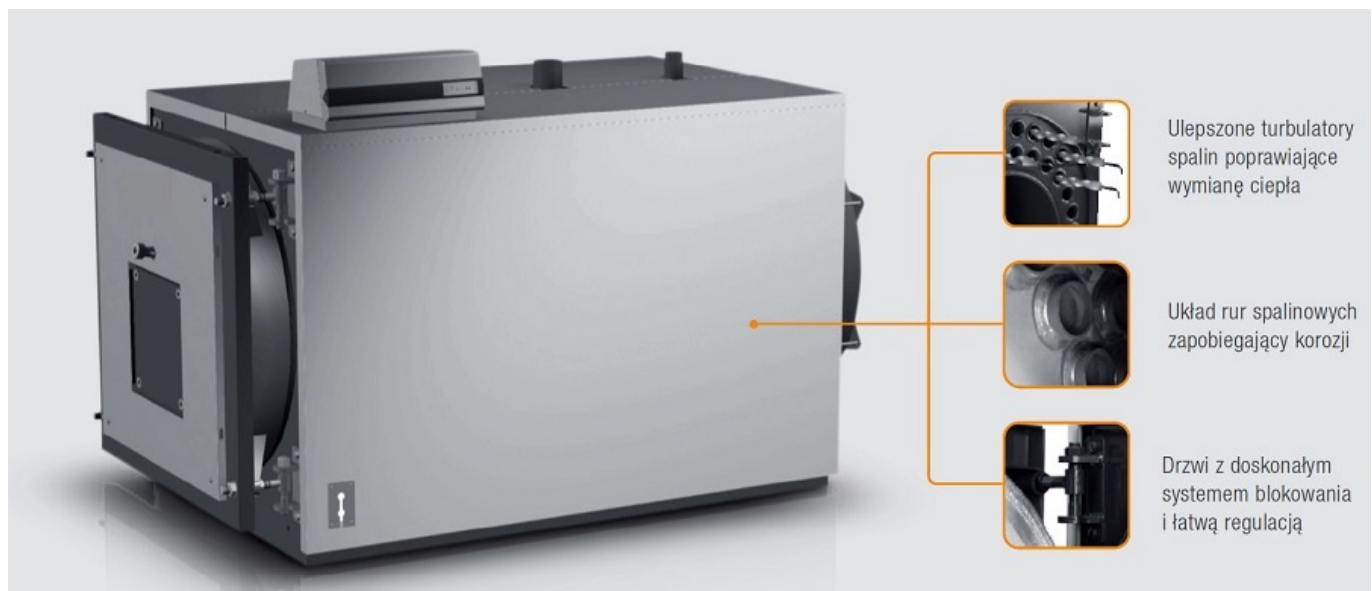


Kocioł olejowy C.O. stalowy Prextherm RSW 525 z palnikiem olejowym moc: 400 ÷ 525 kW

Cena brutto	65 990,00 zł
Cena netto	53 650,41 zł
Dostępność	PRODUKT DOSTĘPNY
Czas wysyłki	W związku z dużymi zamówieniami czas realizacji wynosi 5-8 tygodni
Numer katalogowy	rsw525
Producent	XARAM Energy

Opis produktu

Kocioł olejowy C.O. stalowy Prextherm RSW 525 z palnikiem olejowym moc: 400 ÷ 525 kW



KLUCZOWE CECHY SERII KOTŁÓW OLEJOWYCH C.O. PREXTHERM RSW

Konwencjonalne kotły stalowe przeznaczone do współpracy z nadmuchowymi palnikami olejowymi lub gazowymi.

DODATKOWE ZALETY serii RSW

Ulepszone turbulatory spalin poprawiające wymianę ciepła

Układ rur spalinowych zapobiegający korozji

Drzwi z doskonałym systemem blokowania i łatwą regulacją

CHARAKTERYSTYKA SERII KOTŁÓW OLEJOWYCH SERIA RSW

Dostępnych 18 modeli w zakresie mocy: **60-1890 kW**

- Kocioł przystosowany do współpracy z palnikami olejowymi i gazowymi
- Dopracowana geometria zapewniająca doskonałą sprawność i powierzchnię wymiany ciepła
- Automatyka regulacyjna i zabezpieczająca, możliwość zastosowania automatyki pogodowej
- Komora spalania z nawrotem spalin
- Drzwi kotła z możliwością dwustronnego otwierania
- Skuteczna izolacja z grubej warstwy wełny mineralnej
- Maksymalne ciśnienie robocze 6 bar
- Opcjonalny pulpit sterowniczy z diodową sygnalizacją diagnostyki kotła, przystosowany do podłączenia dodatkowego regulatora, który współpracuje z palnikami nadmuchowymi



PANEL STEROWANIA Z TERMOSTATEM

Termostatyczny pulpit sterowniczy

Kocioł zawiera palnik olejowy **Riello RL64 MZ TC**

DANE TECHNICZNE KOTŁA OLEJOWEGO PREXTHERM RSW 525

Moc nominalna: **400÷525 kW**

Moc termiczna: **400÷500 kW**

Palnik olejowy dwustopniowy z regulacją mechaniczną **Riello RL64 MZ TC**

Sprawność cieplna przy mocy nominalnej: **91,7 %**

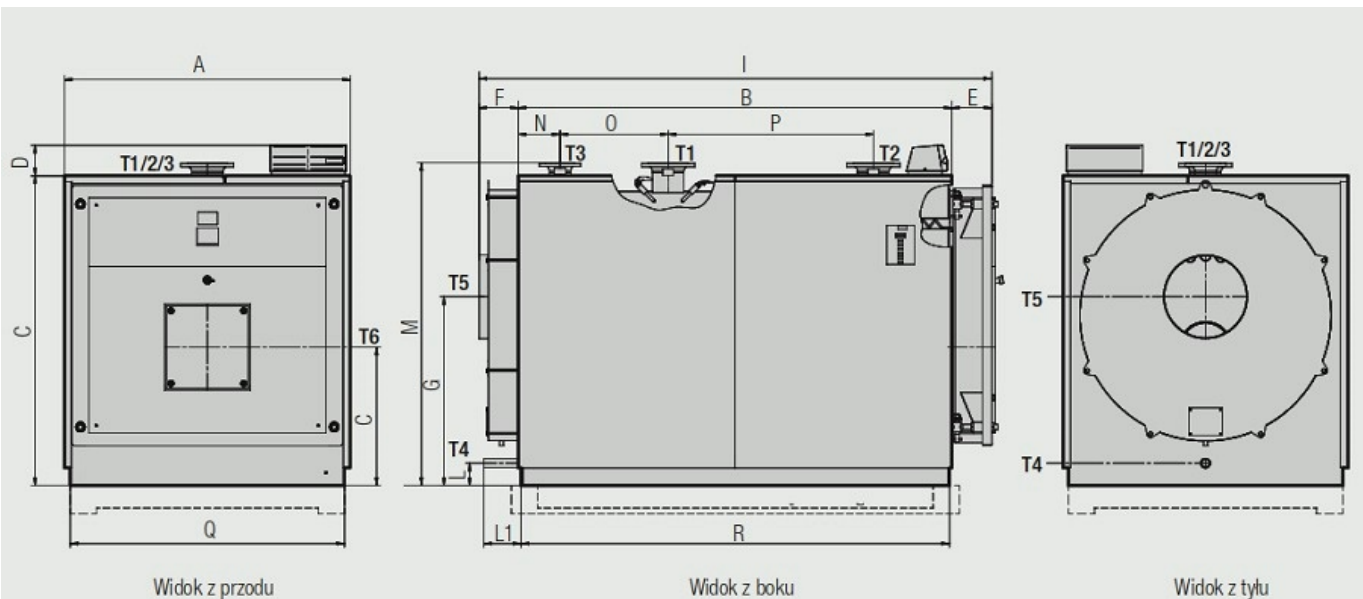
Maksymalne ciśnienie robocze: **6 bar**

Pojemność wodna: **708 l**

Wysokość: **1250 mm**

Szerokość: **1060 mm**

Głębokość: **1838 mm**

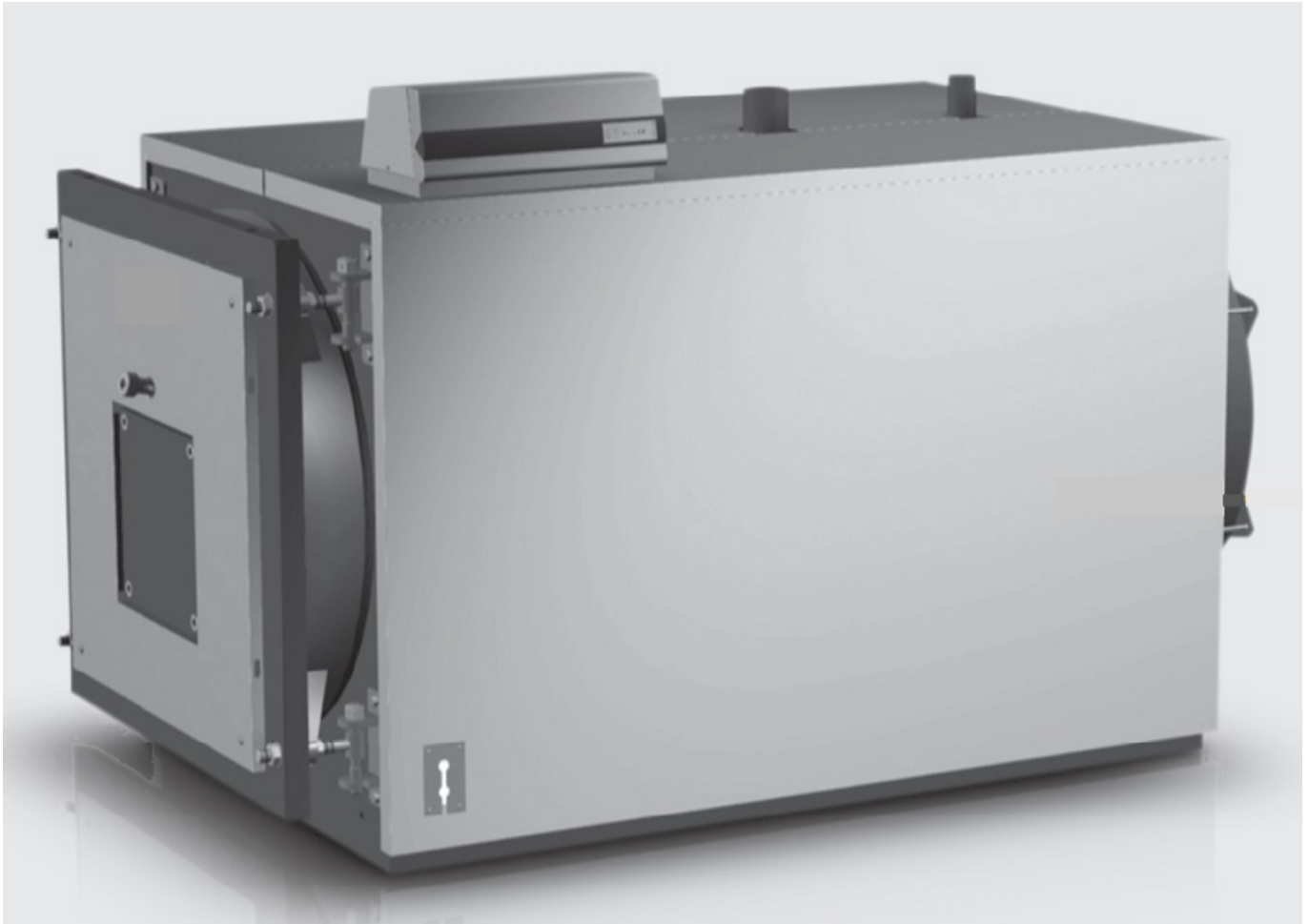
 Waga: **860 kg**


- T1 – zasilanie układu grzewczego
- T2 – powrót układu grzewczego
- T3 – przyłącze naczynia wzbiorczego
- T4 – opróżnianie
- T5 – przyłącze systemu powietrzno-spalinowego
- T6 – przyłącze palnika

Model		92	107	152	190	240	300	350	399	525	600	720	820	940	1060	
Przyłącza	T1-T2 PN 16 mm	2"	2"	2½"	2½"	2½"	2½"	2½"	2½"	DN 80	DN 80	DN100	DN100	DN100	DN125	
	T3	mm	1¼"	1¼"	1½"	1½"	1½"	1½"	1½"	1½"	2"	2"	DN 65	DN 65	DN 65	
	T4	mm	¾"	¾"	¾"	¾"	¾"	¾"	¾"	¾"	¾"	¾"	¾"	¾"	¾"	
	T5	Ø mm	200	200	220	220	220	220	220	220	250	250	350	350	350	400
	Wymiary	A	mm	760	760	810	810	810	950	950	950	1060	1060	1260	1260	1260
B		mm	764	764	1014	10514	1264	1264	1514	1515	1516	1776	1776	1776	2016	2018
C		mm	856	856	911	911	911	1031	1031	1031	1181	1181	1331	1331	1331	1511
D		mm	165	165	165	165	165	165	165	165	165	165	165	165	165	165
E		mm	130	130	130	130	130	150	150	150	170	170	170	170	170	190
F		mm	152	152	152	152	152	152	152	152	152	152	212	212	212	212
G		mm	515	515	545	545	545	630	630	630	725	725	815	815	815	840
H		mm	395	395	420	420	420	495	495	495	570	570	615	615	615	670
I		mm	1046	1046	1296	1296	1516	1546	1816	1816	1838	2098	2158	2158	2398	2420
L		mm	100	100	100	100	100	100	100	100	100	100	100	100	100	90
L1		mm	121	121	121	121	121	121	121	120	120	120	180	180	180	178
M		mm	925	925	980	980	980	1100	1100	1100	1250	1250	1400	1400	1400	1580
N		mm	147	147	167	167	217	217	217	218	218	218	218	218	218	218
O		mm	150	150	230	230	330	330	380	380	380	440	440	440	480	480
P		mm	250	250	350	350	450	450	600	600	600	700	700	700	900	900
Q		mm	700	700	750	750	750	890	890	890	1000	1000	1200	1200	1200	1390
R		mm	740	740	990	990	1240	1240	1490	1491	1492	1752	1752	1752	1992	1994

UWAGA:

TUTAJ KUPUJESZ KOCIOŁ PREXTHERM RSW 525 z palnikiem olejowym o mocy 400kW - 525kW



POTRZEBUJESZ INNYCH KOTŁÓW OLEJOWYCH LUB GAZOWYCH DUŻEJ MOCY?

Zadzwoń:

tel: +48 533 336 136

lub napisz e-mail:

biuro@marax.pl