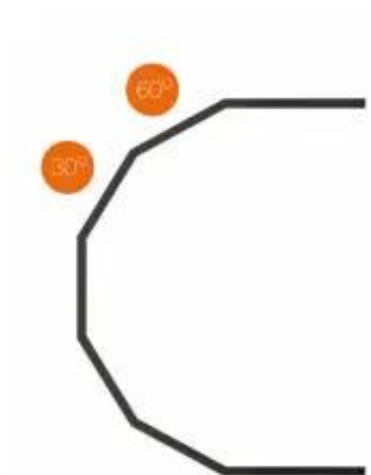


Link do produktu: <https://www.marax.pl/konsola-obrotowa-do-nagrzewnic-wodnych-sonniger-heater-condens-typ-cr-1-cr-2-cr-3-p-4052.html>

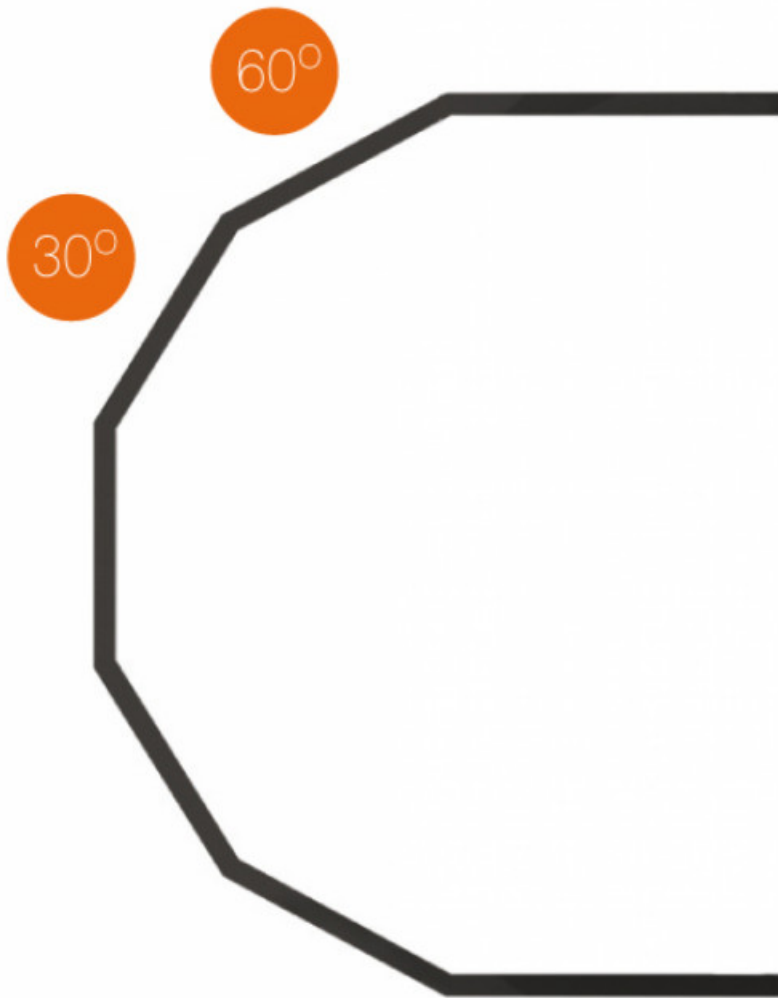


Konsola obrotowa do nagrzewnic wodnych Sonniger Heater Condens typ CR 1, CR 2, CR 3

Cena brutto	99,00 zł
Cena netto	80,49 zł
Dostępność	PRODUKT DOSTĘPNY
Czas wysyłki	48 godzin
Numer katalogowy	WAA0028
Kod producenta	WAA0028
Kod EAN	5906660483069
Producent	SONNIGER

Opis produktu

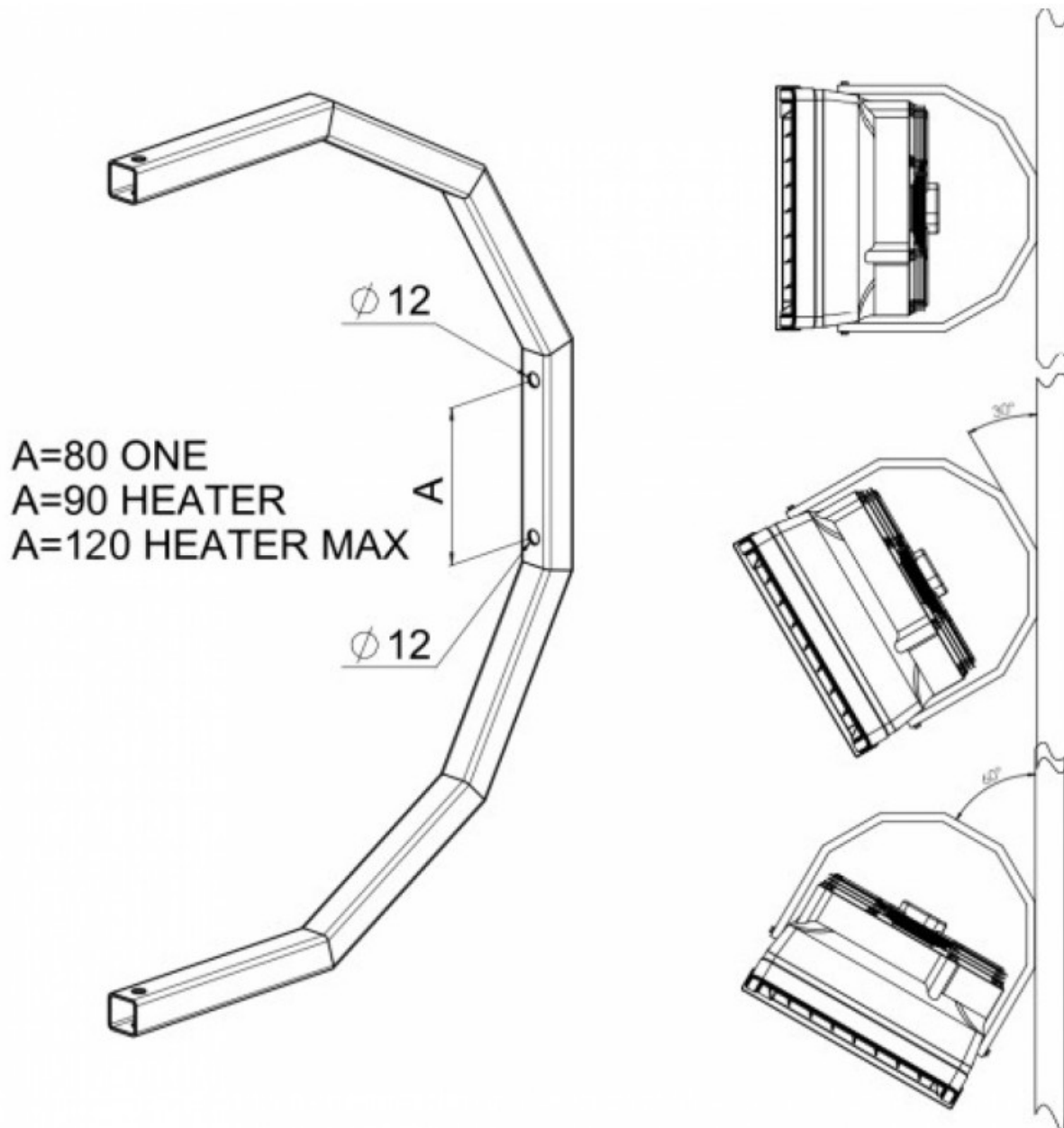
Konsola obrotowa do nagrzewnic wodnych Sonniger Heater Condens typ CR 1, CR2, CR 3



HEATER CONDENS konsola obrotowa do nagrzewnic wodnych



Nagrzewnicę wodną nadmuchiową **Sonniger** model **Heater Condens** typ **CR1, CR2, CR3** można zainstalować do ściany z wykorzystaniem konsoli montażowej pod kątem 0°, 30° lub 60°.



Uchwyt konsoli montażowej wykonany jest z profilu giętego. Posiada dwa otwory do montażu nagrzewnicy na ścianie w pozycji poziomej.

Montaż do ściany i/lub sufitu jest także możliwy pod innym kątem, jednakże wymaga to wykonania niezbędnych otworów w uchwycie.

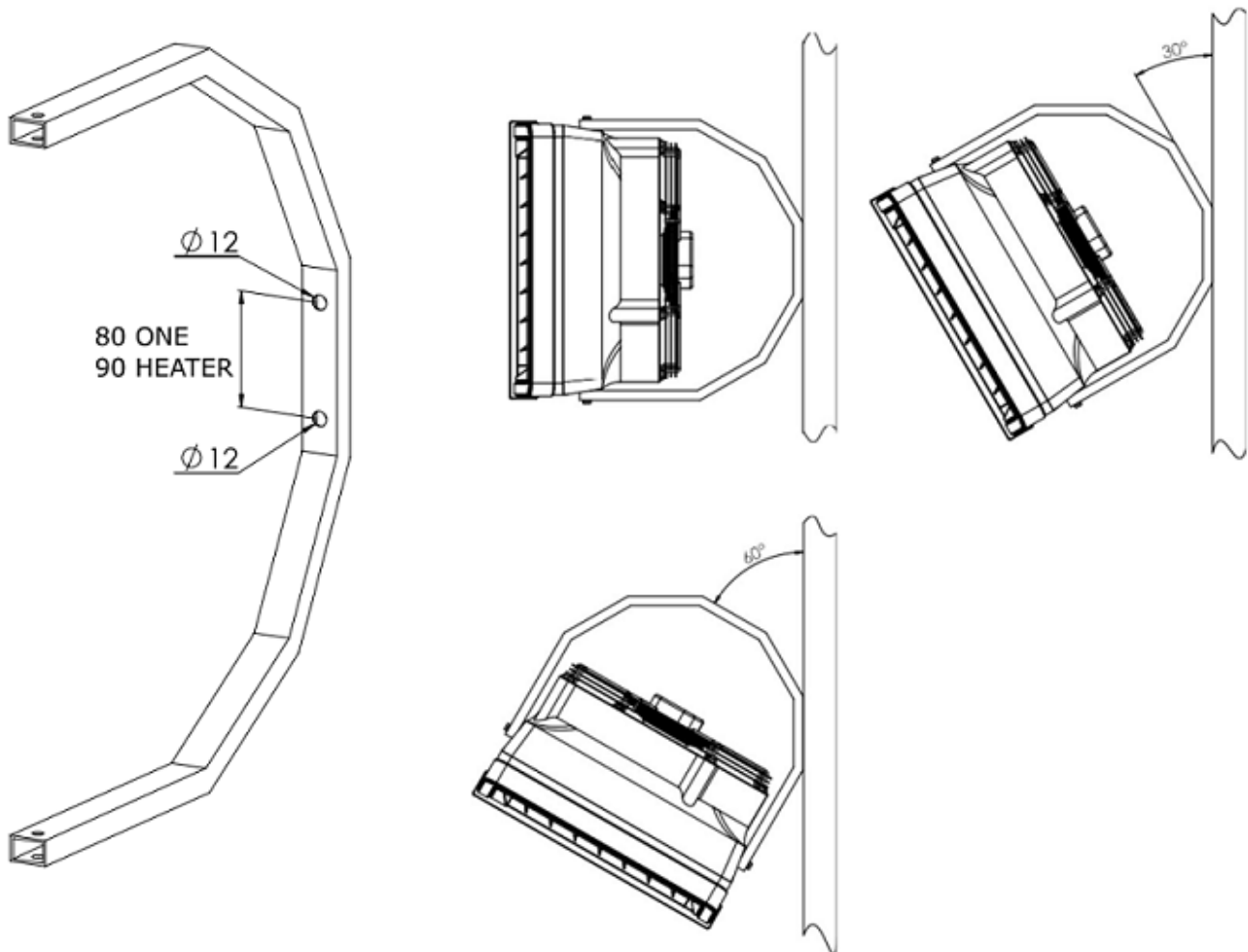
W skład konsoli montażowej wchodzi:

uchwyty,

dwie tuleje,

dwie śruby M8 z podkładkami.

UKŁAD MONTAŻOWY



O FIRMIE

SONNIGER to polski producent i europejski dostawca nowoczesnych ekologicznych i optymalnie dobranych urządzeń do ogrzewania przemysłowego. **SONNIGER** to również wspaniała kadra i specjaliści w zakresie produkcji nagrzewnic powietrza, kurtyn powietrznych, destryfikatorów.

Produkowane przez **SONNIGER** urządzenia grzewcze i wentylacyjne charakteryzują się bardzo ciekawym designem, bardzo dobrymi parametrami technicznymi, bardzo dobrą jakością a przy tym niską ceną.

SONNIGER jest obecny w 55 krajach świata. Siedziba firmy mieści się w Gdyni. **MARAX Import-Export** jest autoryzowanym dystrybutorem firmy.

Parametry techniczne HEATER CONDENS CR 2

Parametry techniczne SONNIGER HEATER CONDENS CR 2

- obudowa wykonana ze spienionego polipropylenu EPP
- regulowane kierownice powietrza
- konsola montażowa
- 3 biegowy wentylator osiowy o średnicy 450 mm, wentylator zabezpieczony jest przed bezpośrednim dostępem do elementów wirujących poprzez siatkę zabezpieczającą.
- wymiennik ciepła- (Cu/AL), zbudowany jest z miedzianych rurek umieszczonych w aluminiowym bloku lamelowym, z wyprowadzonymi miedzianymi króćcami zasilającymi 1/2" lub 3/4". Króćce zasilające wyposażone są w korki umożliwiające odpowietrzanie i spust czynnika grzewczego.

parametry		seria HEATER CONDENS				HEATER
		CR ONE	CR1	CR2	CR3	MIX 1
zakres mocy grzewczej*	[kW]	5-20	10-30	30-50	50-70	-
moc grzewcza (70/50 °C) / Δt przyrost temperatury powietrza**	kW / °C	13 kW / 25°C	16 kW / 14°C	26 kW / 22°C	35 kW / 34°C	-
moc grzewcza (90/70 °C) / Δt przyrost temperatury powietrza**	kW / °C	19 kW / 35°C	23 kW / 19°C	39 kW / 33°C	50 kW / 48°C	-
maksymalny wydatek powietrza	[m³/h]	1600	3900	3350	2950	4800
głośność pracy I / II / III bieg ****	dB (A)	35 / 46 / 52	44 / 52 / 62	41 / 50 / 60	39 / 48 / 58	36 / 44 / 54
ilość rzędów nagrzewnicy	-	2	1	2	3	-
maksymalne ciśnienie robocze	[Mpa]	1,6	1,6	1,6	1,6	-
maksymalny zasięg powietrza*****	[m]	14	27	25	24	15 ***
średnica króćców przyłączeniowych	[cale]	1/2"	3/4"	3/4"	3/4"	-
napięcie zasilania	[V/Hz]	230 / 50 0,58 A		230 / 50 1,15 A		
moc silnika	[kW]	0,124		0,25		
obroty silnika	[obr/min]	1400		1350		
IP silnika	-	IP54	IP54	IP54	IP54	IP54
Waga bez wody / z wodą	[kg]	9,6/10,7	10,8 / 11,9	12,7 / 14,8	14,5 / 16,9	9,2

* zakres max moc grzewcza jest podawana dla temperatury czynnika grzewczego 120/90°C i temperatury powietrza wlotowej 0°C, III bieg wentylatora

**dla temperatury powietrza wlotowego 0°C.

*** max wysokość montażu dla nadmuchu pionowego, max pole pracy 380 m²/ w przypadku destryfikatora HEATER MIX całkowity wydatek przetworzonego powietrza wynosi 9000 m³/h

**** pomiar w odległości ok. 5 m od urządzenia

***** zasięg poziomy strumienia izotermicznego, przy prędkości granicznej 0,5m/s.

INFORMACJE OGÓLNE

Aparaty grzewczo wentylacyjne **HEATER** są produkowane zgodnie ze standardami i normami dotyczącymi jakości, ekologii oraz użyteczności i komfortu działania. Urządzenia **HEATER** dostarczane są w stanie całkowicie zmontowanym w kartonowym opakowaniu, które zabezpiecza przed uszkodzeniami mechanicznymi.

Opakowanie zawiera: urządzenie, Instrukcję Obsługi (DTR) wraz z Gwarancją. Zamówiona opcjonalnie Automatyka dostarczana jest w oddzielnym opakowaniu. Należy sprawdzić zawartość opakowania bezpośrednio po dostawie. W przypadku stwierdzenia jakichkolwiek braków należy wypełnić odpowiedni protokół przewoźnika.

PARAMETRY TECHNICZNE	NOWOŚĆ! seria HEATER CONDENS							
		CR ONE	CR1	CR2	CR3	CR3 MAX	CR4 MAX	MIX 1
zakres mocy grzewczej*	kW	7-20	9-30	13-50	20-70	33-90	45-120	-
moc grzewcza (70/50°C)/ΔT przyrost temperatury powietrza**	kW/°C	13 kW/25°C	16 kW/14°C	26 kW/22°C	35 kW/34°C	53 kW/28°C	72 kW/42°C	-
ilość rzędów nagrzewnicy		2	1	2	3	3	4	-
wydatek powietrza - III bieg	m ³ /h	1600	3900	3350	2950	5250	4650	4800
głośność w odległości 5 m - III bieg	dB	52	62	60	58	65	65	54
średnica króćców	cale	1/2"	3/4"	3/4"	3/4"	1"	1"	-
napięcie zasilania silnika V/Hz 230/50	W/A	124W/0,58 A	240W/1,08A		520 W/2,2 A		240W/1,08A	