

Link do produktu: <https://www.marax.pl/palnik-gazowy-na-gaz-ziemny-propan-giersch-model-rg1-na-f-z-armatura-przylaczeniowa-ke10-12-moc-12-40kw-jednostopniowy-p-3810.html>



## Palnik gazowy na gaz ziemny, propan Giersch model RG1-Na, F z armaturą przyłączeniową KE10 1/2" moc: 12-40kW, jednostopniowy

Cena brutto	<b>8 999,00 zł</b>
Cena netto	<b>7 316,26 zł</b>
Dostępność	<b>PRODUKT DOSTĘPNY</b>
Czas wysyłki	<b>Termin wysyłki 3 do 7 dni</b>
Numer katalogowy	<b>RG1-Na_KE10_1/2</b>
Producent	<b>GIERSCH</b>

### Opis produktu

Palnik gazowy na gaz ziemny, gaz propan Giersch model RG1-Na, F z armaturą przyłączeniową KE10 1/2" moc: 12-40kW, jednostopniowy



## Palnik gazowy **RG1** firmy **Giersch**

Seria palników gazowych **RG1** jest przykładem olbrzymiego sukcesu.

Palnik gazowy **Giersch RG1** przez lata kontynuacji doprowadzony został do perfekcji technicznej. W zasadzie palnik gazowy **Giersch model RG1** jest tym czym był zawsze: idealnym urządzeniem grzewczym dla jedno- lub dwurodzinnych domów czy małych; palnikiem, który pasuje do każdego kotła gazowego centralnego ogrzewania.

**Wygląd zewnętrzny** palnika gazowego **Giersch RG1** to prosta elegancja: w czarnym kolorze i kolista idealna forma są niepowtarzalne, to już prawie klasyk wśród palników. Lecz to co ma decydujące znaczenie dla palników gazowych znajduje się

pod obudową, na przykład opracowany i rozwinięty przez firmę **GIERSCH** podwójny system regulacji przepływu powietrza. **System** ten posiada tę zaletę, że przy pomocy jednej śruby uzyskujemy optymalną **ilość powietrza** oraz szybkość zawirowania. W ten sposób zostały osiągnięte bardzo dobre wyniki spalania w zakresie najmniejszej mocy. Przykładem efektywności pracy zespołu jest to, że przy jednej wielkości zespołu przygotowującego mieszankę, został osiągnięty relatywnie duży **przedział mocy palnika**:

**RG1(-L)-Na - moc: 12-40kW**

**RG1(-L)-Nb - moc: 25-61kW**

**RG1(-L)-Fa - moc: 15-40kW**

**RG1(-L)-Fb - moc: 25-61kW**

## WYSOKA JAKOŚĆ PALNIKA GAZOWEGO GIERSCHE RG1

---

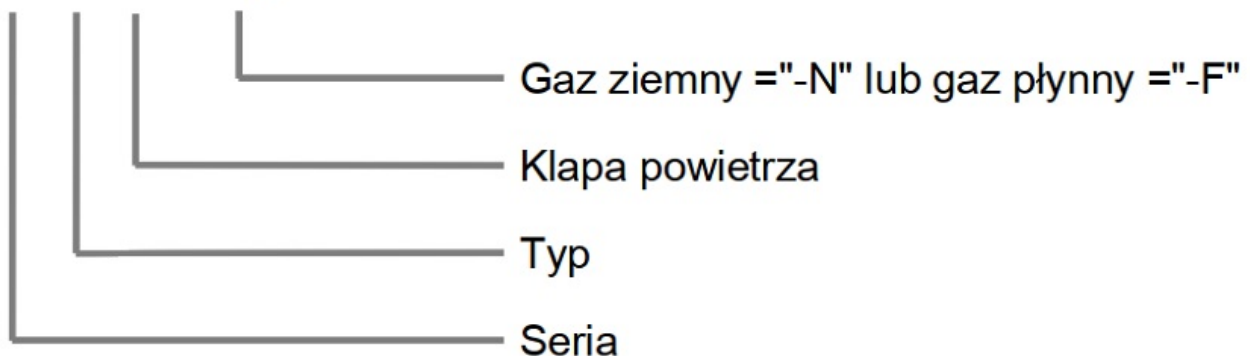
Dokładnie **przemysłana konstrukcja** jest jedną mocną stroną, precyzyjne wykończenie i kontrola jakości - druga. W zakładzie produkcyjnym **GIERSCH** każdy palnik gazowy RG1 jest poddawany szerokiej i rygorystycznej kontroli końcowej. Nowoczesne metody pozwalają na skontrolowanie nie tylko podzespołów, lecz również całego palnika, gwarantując bezawaryjność i bezpieczeństwo pracy. - jakość, którą każdy fachowiec od systemów ogrzewczych chętnie poleci i zamontuje klientowi.

## OBJAŚNIENIA KODÓW OZNACZEŃ PALNIKÓW GAZOWYCH SERII RG1

---

### Objaśnienia kodu oznaczeń

**RG 1 -L -N(F)**

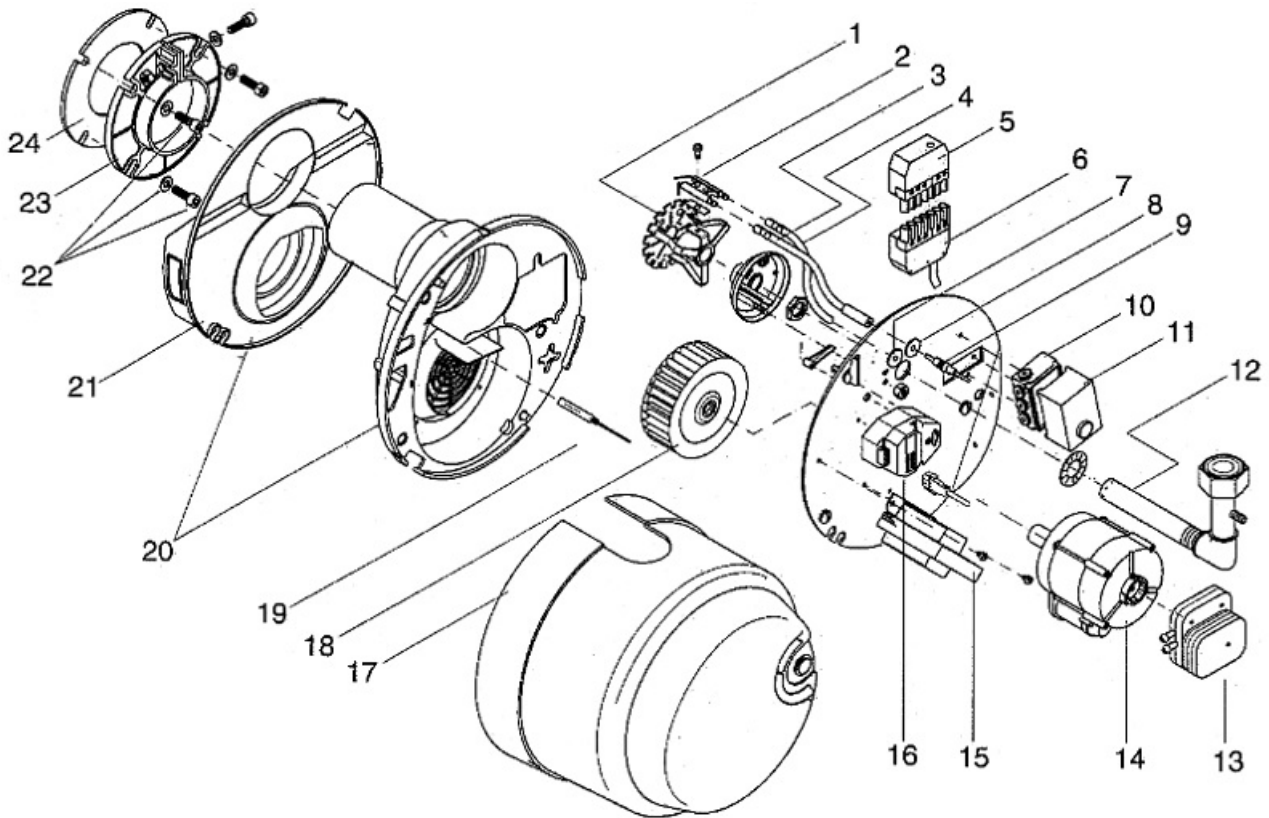


## DANE TECHNICZNE PALNIKA GAZOWEGO GIERSCHE model RG1

---

Dane techniczne	Typ palnika			
	RG1(-L)-Na	RG1(-L)-Nb	RG1(-L)-Fa	RG1(-L)-Fb
Min. moc palnika w kW	12	25	15	25
Max. moc palnika w kW	40	61	40	61
Min. moc kotła w kW	11	23	14	23
Max. moc kotła w kW	37	56	37	56
Rodzaj gazu	Gaz ziemny E = "-N", LPG 3B/P = "-F"			
Max. ciśnienie gazu w mbar	70			
Napięcie	1 / N PE ~50Hz 230 V			
Pobór prądu: Max. start/praca	1,9 / 0,8 A			
Moc silnika w W	90			
Transformator zapłonowy	1x8 kV / 20 mA			
Automat palnikowy	LME 11			
Ciężar w kg	14			
Emisja szumów w dB (A)	≤ 59			

## SCHEMAT ROZSTRZELONY PALNIKA GAZOWEGO GIERSCH RG1



Objaśnienia składowych palnika wraz z kodami części zamiennych w osobnej zakładce DTR palnika RG1

## WYMIARY PALNIKA GAZOWEGO GIERSCH model RG1 / MOCOWANIE KOŁNIERZA





**UWAGA:**

**PALNIK JEST BEZ DYSZY.**

Zamów odpowiednią dyszę w uwagach do zamówienia:

<https://www.marax.pl/dysza-dysze-gazowe-lub-olejowe-danfoss-do-palnikow-gazowych-i-olejowych-giersch-riello-elco-p-3666.html>

Dysza zostanie wysłana razem z palnikiem bez dodatkowych kosztów dostawy.

---

**POTRZEBUJESZ INNEGO PALNIKA FIRMY GIERSCH, RIELLO? ZOBACZ:**

[https://www.marax.pl/palniki-gazowe-na-gaz-ziemny-i-gaz-propan-c-1\\_95\\_301.html](https://www.marax.pl/palniki-gazowe-na-gaz-ziemny-i-gaz-propan-c-1_95_301.html)

**Masz pytania? - zadzwoń +48 533-336-136**

MOC: **14-53kW**