

Link do produktu: <https://www.marax.pl/palnik-olejowy-jednostopniowy-riello-rg3f-dla-piekarni-i-malarni-moc-83-178-kw-kod-3739380-p-4059.html>



Palnik olejowy jednostopniowy Riello RG3F dla piekarni i malarni, moc 83-178 kW kod: 3739380

Cena brutto	5 999,00 zł
Cena netto	4 877,24 zł
Dostępność	PRODUKT DOSTĘPNY
Czas wysyłki	W związku z dużymi zamówieniami czas realizacji wynosi 14-25 dni
Kod producenta	3739380 (stary kod: 3739370)

Opis produktu

Palnik olejowy jednostopniowy Riello RG3F dla piekarni i malarni, moc 83-178 kW kod: 3739380



PALNIKI OLEJOWE GULLIVER SERIA RG F

Seria jednostopniowych palników na olej lekki **Riello Gulliver RGF** to kompletna gama produktów opracowanych z myślą o reagowaniu na każde zlecenie dotyczące lekkich procesów przemysłowych, takich jak piece piekarnicze, piece do malowania

natryskowego, małe piece parowe lub termiczne kotły i wszystkie zastosowania wymagające niezawodnego, przyjaznego dla użytkownika produktu przemysłowego o zwiększonej wydajności i konkretne funkcje.

Seria **Gulliver RGF** jest dostępna w czterech różnych modelach o mocy **od 32 do 237 kW**, podzielonej na trzy różne konstrukcje.

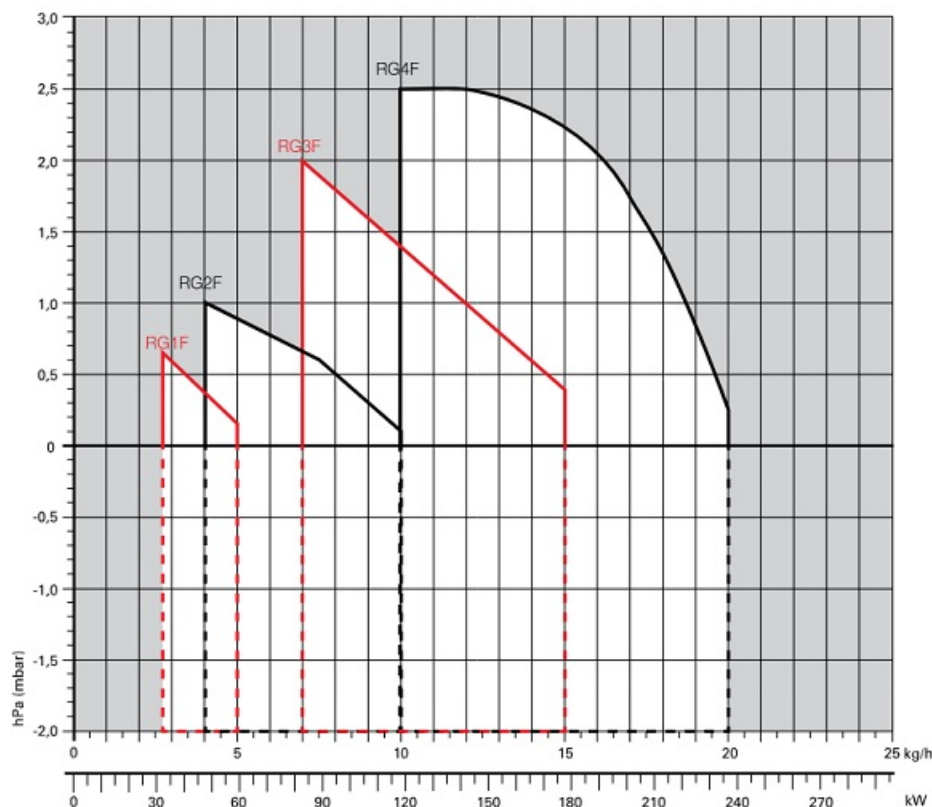
Wszystkie modele wykorzystują te same komponenty zaprojektowane przez **Riello** dla serii **Gulliver** i mają tę samą wentylację systemu gabarytów jak w poprzednich jednostopniowych modelach na olej lekki.

Ta nowa seria może pracować przy częstotliwości **50 lub 60 Hz** i napięciu **220-230 V** (podwójna częstotliwość).

Wszystkie te palniki są zgodne z normą **EN 267** (Palniki olejowe z wymuszonym ciągiem) oraz z dyrektywami europejskimi dotyczącymi EMC, niskie napięcie i maszyny. W przypadku bezciśnieniowego pola roboczego patrz norma **EN 746-2**.

Wszystkie palniki **Gulliver RGF** są uruchamiane przed opuszczeniem fabryki.

POLE PRACY PALNIKÓW RIELLO SERIA RGF



Useful working field for choosing the burner

Test conditions conforming to EN267
 Temperature: 20°C
 Pressure: 1013,5 mbar
 Altitude: 0 m a.s.l.

IMPORTANT:
 For the part of the working field that is depressurised, refer to EN 746-2 Standard.

Palnik olejowy Riello RG 3 F - jednostopniowy palnik olejowy serii **GULLIVER**. Moc: **83,0 - 178,0 kW**, zużycie paliwa: 7,0 - 15,0 kg/h, L=142mm.

Palniki serii **RG** powstały na bazie serii **Gulliver** wykorzystując najlepsze zalety tych palników.

Inżynierowie **Riello** położyli szczególny nacisk na redukcję poziomu emisji szkodliwych substancji do atmosfery oraz hałasu. Dzięki kompaktowej budowie palnika osiągnięto łatwy dostęp do wszystkich elementów związanych z regulacją palnika, montażem oraz obsługą. Kompaktowa budowa umożliwia łatwy montaż i obsługę serwisową. Wyposażony w wentylator osiowy, pompę paliwową z regulatorem ciśnienia i automatykę.

Palnik olejowy **Riello RG3F** (seria Gulliver) to nowoczesny, jednostopniowy palnik wentylatorowy o mocy 83-178 kW, zasilany olejem opałowym lekkim. Znajduje zastosowanie głównie w kotłach grzewczych, nagrzewnicach powietrza, piecach przemysłowych, lakierniach, masarniach, piekarniach oraz suszarniach, charakteryzując się cichą pracą i niską emisją spalin.

Każdy palnik jest testowany po opuszczeniu linii produkcyjnej. Wysoka jakość urządzenia gwarantuje bezpieczną pracę. Palniki serii **Gulliver RG** spełniają europejską normę EN 267.

DANE TECHNICZNE PALNIKA OLEJOWEGO JEDNOSTOPNIOWEGO RIELLO RG3F

MODEL		RG1F	RG2F	RG3F	RG4F	
Burner operation mode		One stage				
Modulation ratio at max. output		===				
Servomotor	type	===				
	run time s	===				
Heat output	kW	32 ÷ 60	47 ÷ 119	83 ÷ 178	118,5 ÷ 237	
	Mcal/h	27,5 ÷ 51,6	40,4 ÷ 102,3	71,4 ÷ 153,1	102 ÷ 203,8	
	Kg/h	2,7 ÷ 5	4 ÷ 10	7 ÷ 15	10 ÷ 20	
Working temperature	°C min./max.	0/40				
FUEL/AIR DATA						
Light oil	net calorific value	kWh/kg	11.8			
		kcal/kg	10200			
	viscosity at 20°C	mm ² /s (cSt)	4 - 6 (at 20°C)			
Pump	type	Riello made by SUNTEC				
	delivery	Kg/h	30 (at 12 bar)			
Atomised pressure	bar	8 - 15				
Fuel temperature	max. °C	50				
Fuel pre-heater		NO				
Fan	type	Centrifugal with forward curve blades				
Air temperature	max. °C	40				
ELECTRICAL DATA						
Electrical supply	Ph/Hz/V	1/50-60/220-230 ± 10%				
Auxiliary electrical supply	Ph/Hz/V	===				
Control box	type	M0 550				
Total electrical power	kW	0,155 (at 50Hz)	0,165 (at 50Hz)	0,380 (at 50Hz)	0,370 (at 50Hz)	
		0,200 (at 60 Hz)	0,220 (at 60 Hz)	0,520 (at 60 Hz)	0,510 (at 60 Hz)	
Auxiliary electrical power	kW	===				
Heaters electrical power	kW	===				
Protection level	IP	X0D (IP 40)				
Fan motor	electrical power	kW	0,09	0,09	0,15	0,15
	rated current	A	0,7 (at 50 Hz)	0,75 (at 50 Hz)	1,7 (at 50 Hz)	1,65 (at 50 Hz)
			0,9 (at 60 Hz)	1,0 (at 60 Hz)	2,35 (at 60 Hz)	2,3 (at 60 Hz)
	start up current	A	2,8 (at 50 Hz)	3,0 (at 50 Hz)	6,8 (at 50 Hz)	6,6 (at 50 Hz)
			3,6 (at 60 Hz)	4,0 (at 60 Hz)	9,4 (at 60 Hz)	9,2 (at 60 Hz)
protection level	IP	20				
Ignition transformer	type	Incorporated in the control box				
	V1 - V2	(-) - 8 Kv				
	I1 - I2	(-) - 16 mA				
Operation		Intermittent (at least one stop every 24h)				
EMISSIONS						
Noise levels	Sound pressure	dB (A)	60	61	64	64
	Sound power	W	===			
Light oil	CO emission	mg/kWh	15	5	6	6
	grade of smoke indicator	N° Bacharach	< 1			
	CxHy emission	mg/kWh	< 10 (after the first 20s)			
	NOx emission	mg/kWh	220	137	180	150
APPROVAL						
Directive		2006/42/EC - 2009/142/EC - 2014/30/UE - 2014/35/UE				
Conforming to		EN 267 - EN 746-2				
Certification		CE 0036 0341/03	CE 0036 0344/03	CE 0036 0348/04	CE 0036 0348/04	

CHARAKTERYSTYKA PALNIKA OLEJOWEGO JEDNOSTOPNIOWEGO RIELLO RG3F

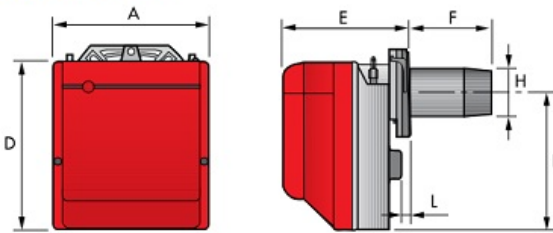
Palniki jednostopniowe **Riello** zasilane olejem opałowym lekkim, całkowicie zautomatyzowane składające się z:

- wentylatora osiowego,
- automatu palnikowego,
- pompy paliwowej wyposażonej w:
 - filtr paliwa,
 - regulator ciśnienia,

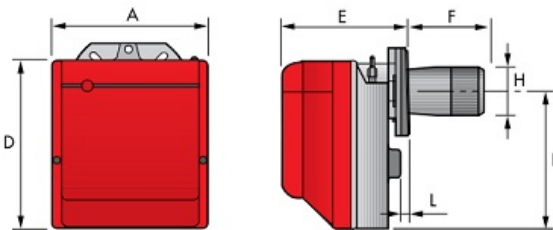
- by-pass,
- przyłącze do podłączenia manometru i vacuometru,
- jednofazowego silnika elektrycznego wentylatora,
- przepustnicy powietrza całkowicie zamkniętej w trakcie postoju palnika,
- elektrozaworu,
- głowicy palnika składającej się z:
 - końcówki głowicy wykonanej ze stali odpornej na wysokie temperatury,
 - elektrod zapłonowych,
 - zawirowywacza,
- czujnika płomienia,
- podgrzewacza paliwa z termostatem (opcjonalnie),
- filtra przeciwzakłóceńowego,
- obudowy wyłożonej materiałem dźwiękochłonnym.

Wymiary całkowite (mm)

GULLIVER RG1F



GULLIVER RG2F - RG3F - RG4F

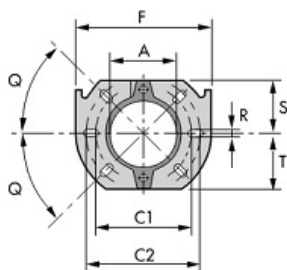


Model	A	D	E	F	H	I	L
RG1F	234	254	196	93 - 163	84	210	4
RG2F	255	280	202	115 - 180	95	230	10
RG3F	300	345	228	142	123	285	12
RG4F	300	345	228	142	125	285	12

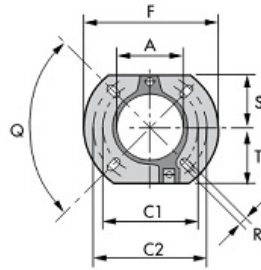
WYMIARY KOŁNIERZA PALNIKA MOCUJĄCEGO KOTŁA

BURNER - BOILER MOUNTING FLANGE

GULLIVER RG1F - RG2F



GULLIVER RG3F - RG4F



Model	A	C1	C2	F	Q	R	S	T
RG1F	91	130	150	180	45°	11	72	72
RG2F	106	140	168	189	45°	11	83	83
RG3F	127	160	190	213	90°	11	99	99
RG4F	127	160	190	213	90°	11	99	99

Wybór przewodów doprowadzających paliwo

Dopływ paliwa musi być wyposażony w urządzenia zabezpieczające wymagane przez obowiązujące przepisy lokalne. Tabela pokazuje dobór średnic rurociągów dla różnych palników, w zależności od różnicy w średnicy wysokość pomiędzy palnikiem a zbiornikiem oraz odległość pomiędzy nimi.

Maximum equivalent length of the pipework L (m)

Pipe size H (m)	Type A system		Type B system	
	∅ 8 mm L _{max} (m)	∅ 10 mm L _{max} (m)	∅ 8 mm L _{max} (m)	∅ 10 mm L _{max} (m)
0	35	100	-	-
0.5	30	100	10	20
1.0	25	100	20	40
1.5	20	90	40	80
2.0	15	70	60	100
3.0	8	30	-	-
3.5	6	20	-	-

Wentylacja

Obwody wentylacyjne zawsze zapewniają niski poziom hałasu o wysokich parametrach ciśnienia i dostarczania powietrza, pomimo ich kompaktowych rozmiarów.



Air suction

Głowica spalania

Wszystkie modele umożliwiają wybór długości głowicy spalania.

Wybór ten uzależniony jest od grubości ścianki przedniej oraz rodzaju kotła.

W zależności od rodzaju generatora należy sprawdzić poprawność penetracji głowicy do komory spalania.

Prosta regulacja głowicy spalania umożliwia dostosowanie geometrii wewnętrznej głowicy do maksymalnej mocy znamionowej palnika.



Combustion head

ZASTOSOWANIE PALNIKA OLEJOWEGO JEDNOSTOPNIOWEGO RIELLO RG3F

Palnik olejowy jednostopniowy **Riello Gulliver RG3F** posiada wyjątkową konstrukcję wytrzymałą na znacznie wyższe temperatury niż standardowy palnik olejowy **RG3**. Modyfikacje polegają m.in. na zastosowaniu specjalnej elektrody zapłonowej, palnik **RG3F** posiada wysokoodporną na temperaturę automatykę sterującą a także specjalną wytrzymałą na wysokie temperatury obudowę.

Ze względu na podwyższoną wytrzymałość na wysokie temperatury palnik olejowy **RG3F** ma zastosowanie wszędzie tam, gdzie występują ponadnormatywne temperatury jak kotły grzewcze, nagrzewnice powietrza (np. Master), piece piekarnicze, piece masarskie, piece grzewcze malarskie, suszarnie.

