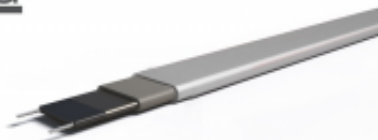


Link do produktu: <https://www.marax.pl/samoregulacyjny-kabel-grzewczy-do-goracej-wody-zwalcza-bakt-legionelli-do-kanalizacji-tluszczowej-fine-korea-srl-40-moc40wm-p-3243.html>**FINE**  
Korea**SRL 40-2**DO GORĄCEJ WODY + NISZCZY LEGIONELLE  
DO KANALIZACJI TŁUSZCZOWEJ

## Samoregulujący kabel grzewczy do gorącej wody, zwalcza bakt. legionelli, do kanalizacji tłuszczowej, FINE KOREA SRL-40 moc:40W/m

Cena brutto	<b>49,00 zł</b>
Cena netto	<b>39,84 zł</b>
Dostępność	<b>PRODUKT DOSTĘPNY</b>
Czas wysyłki	<b>48 godzin</b>
Numer katalogowy	<b>SRL-40</b>
Kod producenta	<b>SRL 40-2</b>
Producent	<b>FINE KOREA</b>

### Opis produktu

Samoregulujący kabel grzewczy do gorącej wody 100 st.C, zwalcza bakterie legionelli, do kanalizacji tłuszczowej, FINE KOREA SRL-40 moc:40W/m

Przewody grzejne samoregulujące **FINE KOREA** serii **SRL** są stosowane **do ochrony przeciwoblodzeniowej - do ochrony przed zamrażaniem rur, pionów, zbiorników, przekładni.**

Dodatkowo przewód samoregulujący **FINE KOREA SRL-40** posiada zdolność **zwalczania bakterii Legionelli oraz nadaje się do kanalizacji tłuszczowej.**

Przewody samoregulujące serii **SRL** nie posiadają warstwy uziemiającej jak odpowiedniki seria **SRF**.

### **SAMOREGULUJĄCE KABLE GRZEWCZE FINE KOREA TO DUŻA OSZCZĘDNOŚĆ PRĄDU**

Przewody węglowe **FINE KOREA** posiadają **funkcję samoregulacji**, dzięki charakterystyce termistora typu **PTC** mogą zredukować zużycie energii aż **do 40 %** w porównaniu do zwykłych przewodów stałoporowych wykorzystujących metalowe przewody rezystancyjne i folię grzewczą w tych samych warunkach użytkowania.

### **BŁYSKAWICZNE NAGRZEWANIE PRZEWODÓW SAMOREGULACYJNYCH FINE KOREA**

Przykład:

gdy podłoga jest zimna i temperatura w pomieszczeniu jest niska, rozgrzewanie jest dwukrotnie szybsze niż w przypadku innych systemów grzewczych, ponieważ dzięki charakterystyce termistora typu **PTC** przewód rozgrzewa się automatycznie.

**FINE Korea** opracowała unikalną technologię, tak zwaną „**otwartą metodę wyżarzania**”, za pomocą której wytwarzane są dwa rodzaje produktów, to znaczy **T5 (100 °C)** i **T6 (85 °C)**.

Mocne strony „**Otwartej metody wyżarzania**” **OAM (Open Annealing Method )** w porównaniu z „**metodą starzenia w linii**”, która jest obecnie stosowana przez inne firmy;

1. Wielkość początkowej emisji ciepła utrzymuje się w sposób ciągły w czasie podczas długotrwałej eksploatacji, dając półtrwały czas życia przewodu grzejnego **SR**.
2. Wzrost prądu rozruchowego występujący przy włączaniu zasilania jest o połowę amplitudy w porównaniu z produktami innych firm, co prowadzi do znacznej oszczędności energii, a także do minimalizacji mocy wyłącznika przy instalacji przewodu grzejnego.
3. Produkt wytworzony w technologii **OAM** ulega mniejszym uszkodzeniom pod wpływem szoku termicznego lub fizycznego.

## ZASADA SAMOREGULACJI PRZEWODÓW FINE KOREA

### DANE TECHNICZNE

#### SAMOREGULUJĄCYCH PRZEWODÓW GRZEWCZYCH FINE KOREA seria **SRL**

SAMOREGULUJĄCY PRZEWÓD GRZEWCZY - SERIA	SRL 10-2	SRL 16-2	SRL 24-2	SRL 30-2	SRL 40-2
Nominalna moc wyjściowa od +10 stC	10W/m	16W/m	24W/m	30W/m	40W/m
Maksymalna temperatura ciągłej eksploatacji	65stC	65stC	65stC	65stC	85stC
Maksymalna temperatura działająca na przewód / klasyfikacja OAM	85stC T6	85stC T6	85stC T6	85stC T6	100stC T5
Napięcie zasilania	230V	230V	230V	230V	230V
Maksymalna długość obwodu	150m	150m	100m	100m	-
Częstotliwość sieci:	50 Hz	50 Hz	50 Hz	50 Hz	50 Hz

### ŁATWA INSTALACJA DZIĘKI DOWOLNEMU PRZYCIĘCIU PRZEWODU SAMOREGULUJĄCEGO NA KAŻDEJ JEGO DŁUGOŚCI

Element generujący ciepło składa się z nieskończonego, równoległego połączenia węglowych cząsteczek co pozwala na przycięcie przewodu dokładnie do potrzebnej długości.

### CECHY SAMOREGULUJĄCEGO KABLA GRZEWCZEGO FINE KOREA seria **SRL / SRF**

#### Długa żywotność (półtrwała)

Seria **SRL** jest poddawana obróbce końcowej w podwyższonej temperaturze w procesie wyżarzania, aby zapewnić jej

stabilność podczas długotrwałej eksploatacji bez utraty mocy cieplnej.

### Niskie zużycie energii

Zużycie energii elektrycznej przez urządzenia z serii **SRL** jest niskie ze względu na unikalną właściwość **PTC**.

### Doskonała odporność na ciepło

Seria **SRL** jest poddawana reakcji sieciowania napromieniowania, zapewniając ten sam poziom właściwości termoutwardzalnych, co **XLPE**.

### Przycięcie na wymiar

Rdzeń samoregulujący serii **SRL** składa się z nieskończonego równoległego połączenia cząstek węgla, co pozwala go przyciąć na wymaganą długość

---

## ZASTOSOWANIE KABLA GRZEWczego SAMOREGULUJĄCEGO SRL 40-2 moc:40W/m

---

- do utrzymania gorącej wody do temperatury 100 st.C,
  - niszczy nawet śladowe ilości bakterii legionelli w zbiornikach, ciągach grzewczych wody użytkowej,
  - do kanalizacji tłuszczowej - rozpuszcza tłuszcze, smary, itp.,
- dodatkowo:
- ochrona rurociągów przed zamarzaniem,
  - ochrona zbiorników,
  - ochrona ciągów technologicznych,
  - ochrona zaworów regulacyjnych,
  - zabezpieczenie zwrotnic kolejowych,
  - zabezpieczenie wszelkich ruchomych metalowych przekładni narażonych na zamarznięcie np. przejazdy tramwajowe,
  - podgrzewanie korzeni roślin tropikalnych w oranżeriach i na wolnym powietrzu (np. ochrona korzeni palm),
  - ochrona kranów, systemów ściekowych, itp.

## INFORMACJE HANDLOWE

**Przewód samoregulujący Fine Korea seria SRL jest bez uziemienia.** Odpowiednik z uziemieniem jest kabel samoregulujący seria **SRF**.

Sprzedaż prowadzimy detalicznie i hurtowo (indywidualne warunki stałej współpracy).

W zależności od ilości kupowanego kabla naliczane są rabaty ilościowe lub hurtowe:

- 1m do 9m - cena detaliczna
- 10m do 29m - 5% rabatu
- 30m do 59m - 8% rabatu
- 60m do 99m - 12% rabatu
- 100 do 199m - 15% rabatu
- 200 do 1000m - 20% rabatu

Wrzuć do koszyka interesującą cię ilość kabla samoregulującego.

Jeżeli dokonujesz zakupu powyżej 10m kabla naliczymy ci odpowiedni rabat, który zwrócimy na konto - nie zapomnij podać numeru konta w uwagach przy zakupie.

**UWAGA:** płatność jest zawsze przed dostawą, nie wysyłamy ciętego kabla za pobraniem.

Zapraszamy firmy instalacyjne, firmy budowlane, sklepy i hurtownie do stałej współpracy.

**Masz pytania? - zadzwoń: 533-336-136 lub napisz mail: [biuro@marax.pl](mailto:biuro@marax.pl)**

---

## FILM INFORMACYJNY FINE KOREA

---

## PRODUCENT FINE KOREA

**FINE KOREA** to jeden z największych światowych producentów kabli samoregulujących zaopatrujących wielu innych

podproducentów w Europie i na świecie.

**FINE KOREA** jako jedyna firma na świecie produkuje kable samoregulujące w opatentowanej technologii "otwartej metody wyżarzania" - **OAM** ( **O**pen **A**nnealing **M**ethod) co powoduje zwiększoną trwałość przewodów, mniejsze zużycie energii elektrycznej, mniejszy skok rozruchowy.

**MARAX Import-Export** jako bezpośredni i główny dystrybutor kabla samoregulującego **w Polsce** posiada na magazynie wszystkie rodzaje przewodów samoregulujących produkowanych bezpośrednio przez **FINE KOREA**: **SRL, WRF, HWSRL, SRM, GRX, SM2**.

DANE TECHNICZNE PRZEWODÓW SRL

## DANE TECHNICZNE SAMOREGULUJĄCYCH PRZEWODÓW GRZEWczyCH FINE KOREA seria **SRL**

<b>SAMOREGULUJĄCY PRZEWÓD GRZEWczy - SERIA</b>	<b>SRL 10-2</b>	<b>SRL 16-2</b>	<b>SRL 24-2</b>	<b>SRL 30-2</b>	<b>SRL 40-2</b>
Nominalna moc wyjściowa od +10 stC	<b>10W/m</b>	<b>16W/m</b>	<b>24W/m</b>	<b>30W/m</b>	<b>40W/m</b>
Maksymalna temperatura ciągłej eksploatacji	<b>65stC</b>	<b>65stC</b>	<b>65stC</b>	<b>65stC</b>	<b>85stC</b>
Maksymalna temperatura działająca na przewód / klasyfikacja	<b>85stC T6</b>	<b>85stC T6</b>	<b>85stC T6</b>	<b>85stC T6</b>	<b>100stC T5</b>

a OAM					
Napięcie zasilania	<b>230V</b>	<b>230V</b>	<b>230V</b>	<b>230V</b>	<b>230V</b>
Maksymalna długość obwodu	<b>150m</b>	<b>150m</b>	<b>100m</b>	<b>100m</b>	-
Częstotliwość sieci:	<b>50 Hz</b>	<b>50 Hz</b>	<b>50 Hz</b>	<b>50 Hz</b>	<b>50 Hz</b>