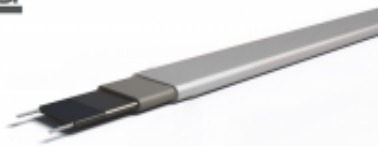


Link do produktu: <https://www.marax.pl/samoregulujacy-kabel-grzewczy-do-rur-zbiornikow-przekladni-fine-korea-srl-10-moc10wm-p-3223.html>**FINE**
Korea**SRL 10-2**

OCHRONA PRZED ZAMARZANIEM RUR, PIONÓW, ZBIORNIKÓW

Samoregulujący kabel grzewczy do rur, zbiorników, przekładni FINE KOREA SRL-10 moc:10W/m

Cena brutto	26,00 zł
Cena netto	21,14 zł
Dostępność	PRODUKT DOSTĘPNY
Czas wysyłki	48 godzin
Numer katalogowy	SRL10-2
Kod producenta	SRL-10-2
Producent	FINE KOREA

Opis produktu

Samoregulujący kabel grzewczy do rur, zbiorników, przekładni FINE KOREA SRL 10-2 moc:10W/m

Przewody grzejne samoregulujące **FINE KOREA** serii **SRL** są stosowane **do ochrony przeciwoblodzeniowej - do ochrony przed zamarzaniem rur, pionów, zbiorników, przekładni.**

Dodatkowo przewód samoregulujący **FINE KOREA SRL-40** posiada zdolność **zwalczania bakterii Legionelli oraz nadaje się do kanalizacji tłuszczowej.**

Przewody samoregulujące serii **SRL** nie posiadają warstwy uziemiającej jak odpowiedniki seria **SRF**.

SAMOREGULUJĄCE KABLE GRZEWcze FINE KOREA TO DUŻA OSZCZĘDNOŚĆ PRĄDU

Przewody węglowe **FINE KOREA** posiadają **funkcję samoregulacji**, dzięki charakterystyce termistora typu **PTC** mogą zredukować zużycie energii aż **do 40 %** w porównaniu do zwykłych przewodów stałoporowych wykorzystujących metalowe przewody rezystancyjne i folię grzewczą w tych samych warunkach użytkowania.

BŁYSKAWICZNE NAGRZEWANIE PRZEWODÓW SAMOREGULACYJNYCH FINE KOREA

Przykład:

gdy podłoga jest zimna i temperatura w pomieszczeniu jest niska, rozgrzewanie jest dwukrotnie szybsze niż w przypadku innych systemów grzewczych, ponieważ dzięki charakterystyce termistora typu **PTC** przewód rozgrzewa się automatycznie.

FINE Korea opracowała unikalną technologię, tak zwaną „**otwartą metodę wyżarzania**”, za pomocą której wytwarzane są dwa rodzaje produktów, to znaczy **T5 (100 °C)** i **T6 (85 °C)**.

Mocne strony „**Otwartej metody wyżarzania**” **OAM (Open Annealing Method)** w porównaniu z „**metodą starzenia w linii**”, która jest obecnie stosowana przez inne firmy;

1. Wielkość początkowej emisji ciepła utrzymuje się w sposób ciągły w czasie podczas długotrwałej eksploatacji, dając półtrwały czas życia przewodu grzejnego **SR**.
2. Wzrost prądu rozruchowego występujący przy włączaniu zasilania jest o połowę amplitudy w porównaniu z produktami innych firm, co prowadzi do znacznej oszczędności energii, a także do minimalizacji mocy wyłącznika przy instalacji przewodu grzejnego.
3. Produkt wytworzony w technologii **OAM** ulega mniejszym uszkodzeniom pod wpływem szoku termicznego lub fizycznego.

ZASADA SAMOREGULACJI PRZEWODÓW FINE KOREA

DANE TECHNICZNE SAMOREGULUJĄCYCH PRZEWODÓW GRZEWCZYCH FINE KOREA seria **SRL**

SAMOREGULUJĄCY PRZEWÓD GRZEWCZY - SERIA	SRL 10-2	SRL 16-2	SRL 24-2	SRL 30-2	SRL 40-2
Nominalna moc wyjściowa od +10 stC	10W/m	16W/m	24W/m	30W/m	40W/m
Maksymalna temperatura ciągłej eksploatacji	65stC	65stC	65stC	65stC	85stC
Maksymalna temperatura działająca na przewód / klasyfikacja OAM	85stC T6	85stC T6	85stC T6	85stC T6	100stC T5
Napięcie zasilania	230V	230V	230V	230V	230V
Maksymalna długość obwodu	150m	150m	100m	100m	-
Częstotliwość sieci:	50 Hz	50 Hz	50 Hz	50 Hz	50 Hz

ŁATWA INSTALACJA DZIĘKI DOWOLNEMU PRZYCIĘCIU PRZEWODU SAMOREGULUJĄCEGO NA KAŻDEJ JEGO DŁUGOŚCI

Element generujący ciepło składa się z nieskończonego, równoległego połączenia węglowych cząsteczek co pozwala na przycięcie przewodu dokładnie do potrzebnej długości.

CECHY SAMOREGULUJĄCEGO KABLA GRZEWCZEGO FINE KOREA seria **SRL / SRF**

Długa żywotność (półtrwała)

Seria **SRL** jest poddawana obróbce końcowej w podwyższonej temperaturze w procesie wyżarzania, aby zapewnić jej stabilność podczas długotrwałej eksploatacji bez utraty mocy cieplnej.

Niskie zużycie energii

Zużycie energii elektrycznej przez urządzenia z serii **SRL** jest niskie ze względu na unikalną właściwość **PTC**.

Doskonała odporność na ciepło

Seria **SRL** jest poddawana reakcji sieciowania napromieniowania, zapewniając ten sam poziom właściwości termoutwardzalnych, co **XLPE**.

Przycięcie na wymiar

Rdzeń samoregulujący serii **SRL** składa się z nieskończonego równoległego połączenia cząstek węgla, co pozwala go przyciąć na wymaganą długość

ZASTOSOWANIE KABLA GRZEWCZEGO SAMOREGULUJĄCEGO SRL 10-2 moc:10W/m

- ochrona rurociągów przed zamarzaniem,
- ochrona zbiorników,
- ochrona ciągów technologicznych,
- ochrona zaworów regulacyjnych,
- zabezpieczenie zwrotnic kolejowych,
- zabezpieczenie wszelkich ruchomych metalowych przekładni narażonych na zamarznięcie np. przejazdy tramwajowe,
- podgrzewanie korzeni roślin tropikalnych w oranżeriach i na wolnym powietrzu (np. ochrona korzeni palm),
- ochrona kranów, systemów ściekowych, itp.

INFORMACJE HANDLOWE

Przewód samoregulujący Fine Korea seria SRL jest bez uziemienia. Odpowiednik z uziemieniem jest kabel samoregulujący seria **SRF**.

Sprzedaję prowadzimy detalicznie i hurtowo (indywidualne warunki stałej współpracy).

W zależności od ilości kupowanego kabla naliczane są rabaty ilościowe lub hurtowe:

- 1m do 9m - cena detaliczna
- 10m do 29m - 5% rabatu
- 30m do 59m - 8% rabatu
- 60m do 99m - 12% rabatu
- 100 do 199m - 15% rabatu
- 200 do 1000m - 20% rabatu

Wrzuć do koszyka interesującą cię ilość kabla samoregulującego.

Jeżeli dokonujesz zakupu powyżej 10m kabla naliczymy ci odpowiedni rabat, który zwrócimy na konto - nie zapomnij podać numeru konta w uwagach przy zakupie.

UWAGA: płatność jest zawsze przed dostawą, nie wysyłamy ciętego kabla za pobraniem.

Zapraszamy firmy instalacyjne, firmy budowlane, sklepy i hurtownie do stałej współpracy.

Masz pytania? - zadzwoń: 533-336-136 lub napisz mail: biuro@marax.pl

FILM INFORMACYJNY FINE KOREA

PRODUCENT FINE KOREA

FINE KOREA to jeden z największych światowych producentów kabli samoregulujących zaopatrujących wielu innych podproducentów w Europie i na świecie.

FINE KOREA jako jedyna firma na świecie produkuje kable samoregulujące w opatentowanej technologii "otwartej metody wyżarzania" - **OAM** (**O**pen **A**nnealing **M**ethod) co powoduje zwiększoną trwałość przewodów, mniejsze zużycie energii elektrycznej, mniejszy skok rozruchowy.

MARAX Import-Export jako bezpośredni i główny dystrybutor kabla samoregulującego w Polsce posiada na magazynie wszystkie rodzaje przewodów samoregulujących produkowanych bezpośrednio przez **FINE KOREA: SRL, WRF, HWSRL, SRM, GRX, SM2.**

DANE TECHNICZNE PRZEWODÓW SRL

DANE TECHNICZNE SAMOREGULUJĄCYCH PRZEWODÓW GRZEWczyCH FINE KOREA seria **SRL**

SAMOREGULUJĄCY PRZEWÓD GRZEWczy - SERIA	SRL 10-2	SRL 16-2	SRL 24-2	SRL 30-2	SRL 40-2
Nominalna moc wyjściowa od +10 stC	10W/m	16W/m	24W/m	30W/m	40W/m
Maksymalna temperatura ciągłej eksploatacji	65stC	65stC	65stC	65stC	85stC
Maksymalna temperatura działająca na przewód / klasyfikacja OAM	85stC T6	85stC T6	85stC T6	85stC T6	100stC T5
Napięcie zasilania	230V	230V	230V	230V	230V

Maksymalna długość obwodu	150m	150m	100m	100m	-
Częstotliwość sieci:	50 Hz	50 Hz	50 Hz	50 Hz	50 Hz