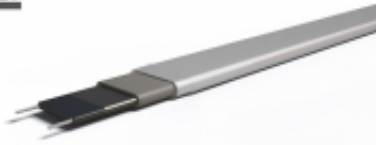


Link do produktu: <https://www.marax.pl/samoregulujacy-kabel-grzewczy-do-rur-zbiornikow-przekladni-fine-korea-srl-24-moc24wm-p-3241.html>**FINE**  
Korea**SRL 24-2**

OCHRONA PRZED ZAMARZANIEM RUR I PIONÓW

## Samoregulujący kabel grzewczy do rur, zbiorników, przekładni FINE KOREA SRL-24 moc:24W/m

|                  |                         |
|------------------|-------------------------|
| Cena brutto      | <b>32,00 zł</b>         |
| Cena netto       | <b>26,02 zł</b>         |
| Dostępność       | <b>PRODUKT DOSTĘPNY</b> |
| Czas wysyłki     | <b>48 godzin</b>        |
| Numer katalogowy | <b>SRL 16-2</b>         |
| Kod producenta   | <b>SRL-24</b>           |
| Producent        | <b>FINE KOREA</b>       |

### Opis produktu

Samoregulujący kabel grzewczy do rur, zbiorników, przekładni FINE KOREA SRL 24-2 moc:24W/m

Przewody grzejne samoregulujące **FINE KOREA** serii **SRL** są stosowane **do ochrony przeciwbłędzeniowej - do ochrony przed zamrożeniem rur, pionów, zbiorników, przekładni.**

Dodatkowo przewód samoregulujący **FINE KOREA SRL-40** posiada zdolność **zwalczania bakterii Legionelli oraz nadaje się do kanalizacji tłuszczowej.**

Przewody samoregulujące serii **SRL** nie posiadają warstwy uziemiającej jak odpowiedniki seria **SRF**.

### **SAMOREGULUJĄCE KABLE GRZEWcze FINE KOREA TO DUŻA OSZCZĘDNOŚĆ PRĄDU**

Przewody węglowe **FINE KOREA** posiadają **funkcję samoregulacji**, dzięki charakterystyce termistora typu **PTC** mogą zredukować zużycie energii aż **do 40 %** w porównaniu do zwykłych przewodów stałoporowych wykorzystujących metalowe przewody rezystancyjne i folię grzewczą w tych samych warunkach użytkowania.

### **BŁYSKAWICZNE NAGRZEWANIE PRZEWODÓW SAMOREGULACYJNYCH FINE KOREA**

Przykład:

gdy podłoga jest zimna i temperatura w pomieszczeniu jest niska, rozgrzewanie jest dwukrotnie szybsze niż w przypadku innych systemów grzewczych, ponieważ dzięki charakterystyce termistora typu **PTC** przewód rozgrzewa się automatycznie.

**FINE Korea** opracowała unikalną technologię, tak zwaną „**otwartą metodę wyżarzania**”, za pomocą której wytwarzane są dwa rodzaje produktów, to znaczy **T5 (100 °C)** i **T6 (85 °C)**.

Mocne strony „**Otwartej metody wyżarzania**” **OAM (Open Annealing Method )** w porównaniu z „**metodą starzenia w linii**”, która jest obecnie stosowana przez inne firmy;

1. Wielkość początkowej emisji ciepła utrzymuje się w sposób ciągły w czasie podczas długotrwałej eksploatacji, dając półtrwały czas życia przewodu grzejnego **SR**.
2. Wzrost prądu rozruchowego występujący przy włączaniu zasilania jest o połowę amplitudy w porównaniu z produktami innych firm, co prowadzi do znacznej oszczędności energii, a także do minimalizacji mocy wyłącznika przy instalacji przewodu grzejnego.
3. Produkt wytworzony w technologii **OAM** ulega mniejszym uszkodzeniom pod wpływem szoku termicznego lub fizycznego.

## ZASADA SAMOREGULACJI PRZEWODÓW FINE KOREA

### DANE TECHNICZNE SAMOREGULUJĄCYCH PRZEWODÓW GRZEWCZYCH FINE KOREA seria **SRL**

| SAMOREGULUJĄCY PRZEWÓD GRZEWCZY - SERIA                         | SRL 10-2 | SRL 16-2 | SRL 24-2 | SRL 30-2 | SRL 40-2  |
|---|----------|----------|----------|----------|-----------|
| Nominalna moc wyjściowa od +10 stC                              | 10W/m    | 16W/m    | 24W/m    | 30W/m    | 40W/m     |
| Maksymalna temperatura ciągłej eksploatacji                     | 65stC    | 65stC    | 65stC    | 65stC    | 85stC     |
| Maksymalna temperatura działająca na przewód / klasyfikacja OAM | 85stC T6 | 85stC T6 | 85stC T6 | 85stC T6 | 100stC T5 |
| Napięcie zasilania  | 230V     | 230V     | 230V     | 230V     | 230V      |
| Maksymalna długość obwodu                                       | 150m     | 150m     | 100m     | 100m     | -         |
| Częstotliwość sieci:  | 50 Hz    | 50 Hz    | 50 Hz    | 50 Hz    | 50 Hz     |

### ŁATWA INSTALACJA DZIĘKI DOWOLNEMU PRZYCIĘCIU PRZEWODU SAMOREGULUJĄCEGO NA KAŻDEJ JEGO DŁUGOŚCI

Element generujący ciepło składa się z nieskończonego, równoległego połączenia węglowych cząsteczek co pozwala na przycięcie przewodu dokładnie do potrzebnej długości.

### CECHY SAMOREGULUJĄCEGO KABLA GRZEWCZEGO FINE KOREA seria **SRL / SRF**

#### Długa żywotność (półtrwała)

Seria **SRL** jest poddawana obróbce końcowej w podwyższonej temperaturze w procesie wyżarzania, aby zapewnić jej stabilność podczas długotrwałej eksploatacji bez utraty mocy cieplnej.

#### Niskie zużycie energii

Zużycie energii elektrycznej przez urządzenia z serii **SRL** jest niskie ze względu na unikalną właściwość **PTC**.

#### **Doskonała odporność na ciepło**

Seria **SRL** jest poddawana reakcji sieciowania napromieniowania, zapewniając ten sam poziom właściwości termoutwardzalnych, co **XLPE**.

#### **Przycięcie na wymiar**

Rdzeń samoregulujący serii **SRL** składa się z nieskończonego równoległego połączenia cząstek węgla, co pozwala go przyciąć na wymaganą długość

---

## **ZASTOSOWANIE KABLA GRZEWCZEGO SAMOREGULUJĄCEGO SRL 24-2 moc:24W/m**

---

- ochrona rurociągów przed zamarzaniem,
- ochrona zbiorników,
- ochrona ciągów technologicznych,
- ochrona zaworów regulacyjnych,
- zabezpieczenie zwrotnic kolejowych,
- zabezpieczenie wszelkich ruchomych metalowych przekładni narażonych na zamarznięcie np. przejazdy tramwajowe,
- podgrzewanie korzeni roślin tropikalnych w oranżeriach i na wolnym powietrzu (np. ochrona korzeni palm),
- ochrona kranów, systemów ściekowych, itp.

## **INFORMACJE HANDLOWE**

---

**Przewód samoregulujący Fine Korea seria SRL jest bez uziemienia.** Odpowiednik z uziemieniem jest kabel samoregulujący seria **SRF**.

Sprzedaję prowadzimy detalicznie i hurtowo (indywidualne warunki stałej współpracy).

W zależności od ilości kupowanego kabla naliczane są rabaty ilościowe lub hurtowe:

- 1m do 9m - cena detaliczna
- 10m do 29m - 5% rabatu
- 30m do 59m - 8% rabatu
- 60m do 99m - 12% rabatu
- 100 do 199m - 15% rabatu
- 200 do 1000m - 20% rabatu

Wrzuć do koszyka interesującą cię ilość kabla samoregulującego.

Jeżeli dokonujesz zakupu powyżej 10m kabla naliczymy ci odpowiedni rabat, który zwrócimy na konto - nie zapomnij podać numeru konta w uwagach przy zakupie.

**UWAGA:** płatność jest zawsze przed dostawą, nie wysyłamy ciętego kabla za pobraniem.

Zapraszamy firmy instalacyjne, firmy budowlane, sklepy i hurtownie do stałej współpracy.

**Masz pytania? - zadzwoń: 533-336-136 lub napisz mail: [biuro@marax.pl](mailto:biuro@marax.pl)**

---

## **FILM INFORMACYJNY FINE KOREA**

---

## **PRODUCENT FINE KOREA**

---

**FINE KOREA** to jeden z największych światowych producentów kabli samoregulujących zaopatrujących wielu innych podproducentów w Europie i na świecie.

**FINE KOREA** jako jedyna firma na świecie produkuje kable samoregulujące w opatentowanej technologii "otwartej metody wyżarzania" - **OAM** ( **O**pen **A**nnealing **M**ethod) co powoduje zwiększoną trwałość przewodów, mniejsze zużycie energii elektrycznej, mniejszy skok rozruchowy.

**MARAX Import-Export** jako bezpośredni i główny dystrybutor kabla samoregulującego w Polsce posiada na magazynie wszystkie rodzaje przewodów samoregulujących produkowanych bezpośrednio przez **FINE KOREA: SRL, WRF, HWSRL, SRM, GRX, SM2.**

## DANE TECHNICZNE PRZEWODÓW SRL

# DANE TECHNICZNE SAMOREGULUJĄCYCH PRZEWODÓW GRZEWczyCH FINE KOREA seria **SRL**

| <b>SAMOREGULUJĄCY PRZEWÓD GRZEWczy - SERIA</b>                  | <b>SRL 10-2</b> | <b>SRL 16-2</b> | <b>SRL 24-2</b> | <b>SRL 30-2</b> | <b>SRL 40-2</b> |
|---|-----------------|-----------------|-----------------|-----------------|-----------------|
| Nominalna moc wyjściowa od +10 stC                              | 10W/m           | 16W/m           | 24W/m           | 30W/m           | 40W/m           |
| Maksymalna temperatura ciągłej eksploatacji                     | 65stC           | 65stC           | 65stC           | 65stC           | 85stC           |
| Maksymalna temperatura działająca na przewód / klasyfikacja OAM | 85stC<br>T6     | 85stC<br>T6     | 85stC<br>T6     | 85stC<br>T6     | 100stC<br>T5    |
| Napięcie zasilania  | 230V            | 230V            | 230V            | 230V            | 230V            |
|   |                 |                 |                 |                 |                 |

|                           |              |              |              |              |              |
|---------------------------|--------------|--------------|--------------|--------------|--------------|
| Maksymalna długość obwodu | <b>150m</b>  | <b>150m</b>  | <b>100m</b>  | <b>100m</b>  | -            |
| Częstotliwość sieci:      | <b>50 Hz</b> | <b>50 Hz</b> | <b>50 Hz</b> | <b>50 Hz</b> | <b>50 Hz</b> |