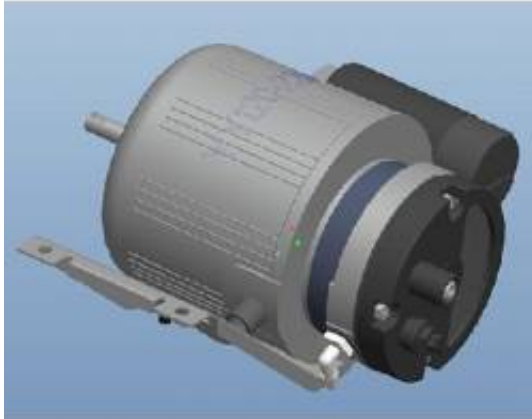


Link do produktu: <https://www.marax.pl/silnik-elektryczny-z-pompa-powietrzna-kompletny-zestaw-do-nagrzewnicy-olejowej-firman-f-3000dh-firman-f-5000dh-kod-810415001-p-3623.html>

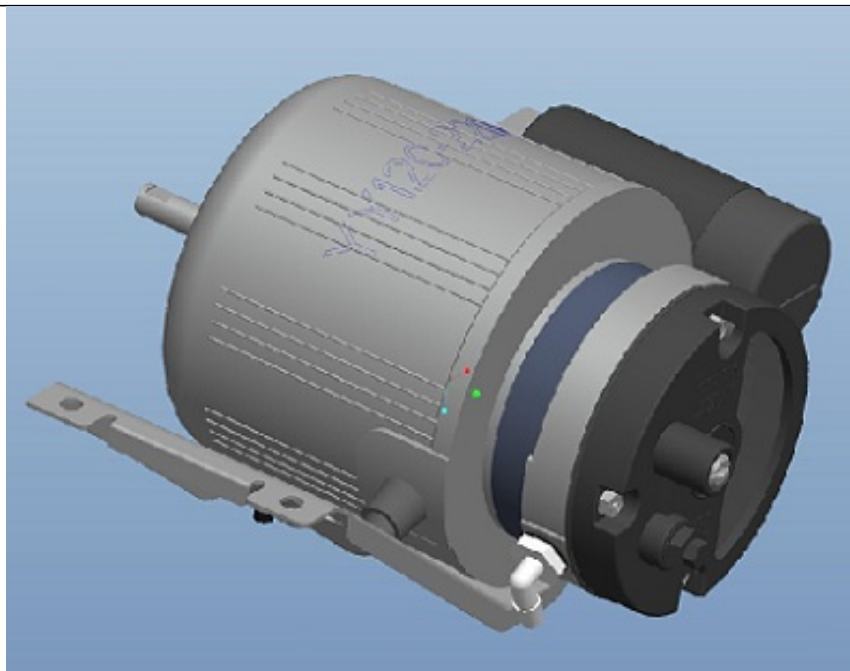


## Silnik elektryczny z pompą powietrzną - kompletny zestaw do nagrzewnicy olejowej FIRMAN F-3000DH, FIRMAN F-5000DH KOD: 810415001

Cena brutto	<b>690,00 zł</b>
Cena netto	<b>560,98 zł</b>
Dostępność	<b>PRODUKT DOSTĘPNY</b>
Czas wysyłki	<b>48 godzin</b>
Numer katalogowy	<b>810415001</b>
Kod producenta	<b>810415001</b>
Producent	<b>Firman</b>

### Opis produktu

Silnik elektryczny z pompą powietrzną - kompletny zestaw do nagrzewnicy olejowej FIRMAN F-3000DH, FIRMAN F-5000DH KOD: 810415001



**Silnik elektryczny z pompą powietrzną** - kompletny zestaw do nagrzewnicy olejowej **FIRMAN F-3000DH, FIRMAN F-5000DH.**

KOD PRODUKTU: 810415001

## OPIS PRODUKTU

Oryginalny silnik elektryczny z pompą powietrzną to kompletny zestaw do nagrzewnicy olejowej **FIRMAN F-3000 DH** i **FIRMAN F-5000 DH**.



### SCHEMAT, KODY I CENY WSZYSTKICH CZĘŚCI ZAMIENNYCH DO NAGRZEWNIC

**OLEJOWYCH FIRMAN FH-2000DH, F-3000DH, F-5000DH znajdziesz tutaj:**

<https://www.marax.pl/schemat-kody-i-ceny-czesci-zamiennych-do-nagrzewnic-olejowych-firman-f-2000dh-f-3000dh-f-5000dh-p-3608.html>

### SCHEMAT, KODY I CENY WSZYSTKICH CZĘŚCI ZAMIENNYCH DO NAGRZEWNICY

**OLEJOWEJ FIRMAN F-6000 DH znajdziesz tutaj:**

<https://www.marax.pl/schemat-kody-i-ceny-czesci-zamiennych-do-nagrzewnicy-olejowej-firman-f-6000dh-p-3610.html>

Pełne instrukcje wraz ze schematami i z numerami kodowymi części zamiennych znajduje się na stronie [www.xaram.pl](http://www.xaram.pl) w zakładce **WSPARCIE**, podstrona:

[INSTRUKCJE OBSŁUGI NAGRZEWNIC OLEJOWYCH, ELEKTRYCZNYCH I GAZOWYCH XARAM Energy, KERONA, FIRMAN, Tiger King](#)

### Czy wiesz, że:

Posiadamy wszystkie części zamienne do nagrzewnic olejowych, elektrycznych i gazowych **KERONA, XARAM Energy, FIRMAN, TIGER KING, MTM.**

Części zamienne wysyłamy **paczkomatami w cenie 9 zł brutto** lub **kurierem - przedpłata 19zł brutto/ pobranie 25 zł brutto**, do wszystkich miast i rejonów w Polsce: Kraków, Warszawa, Poznań, Gdańsk, Szczecin, Radom, Wrocław, Częstochowa, Łódź, Tarnów, Olsztyn, Opole, Olkusz, Białystok, Suwałki, Rzeszów, Lublin, Katowice, Koszalin, Płock, Płońsk, Kętrzyn, Gołdap, Nowy Sącz, Nowy Targ, Olecko, Giżycko, Węgorzewo, Zakopane, Mazury, Warmia, Podlasie itp.

W celu doboru właściwych części zamiennych prosimy o kontakt:

**+48.605-316-665**