

Link do produktu: <https://www.marax.pl/termostat-zewnetrzny-wodoodporny-przylgowy-ptc-4stc-on10stc-off-z-wtyczka-230v-do-mat-i-kabli-samoregulujacych-rury-rynny-dachy-piony-p-3889.html>

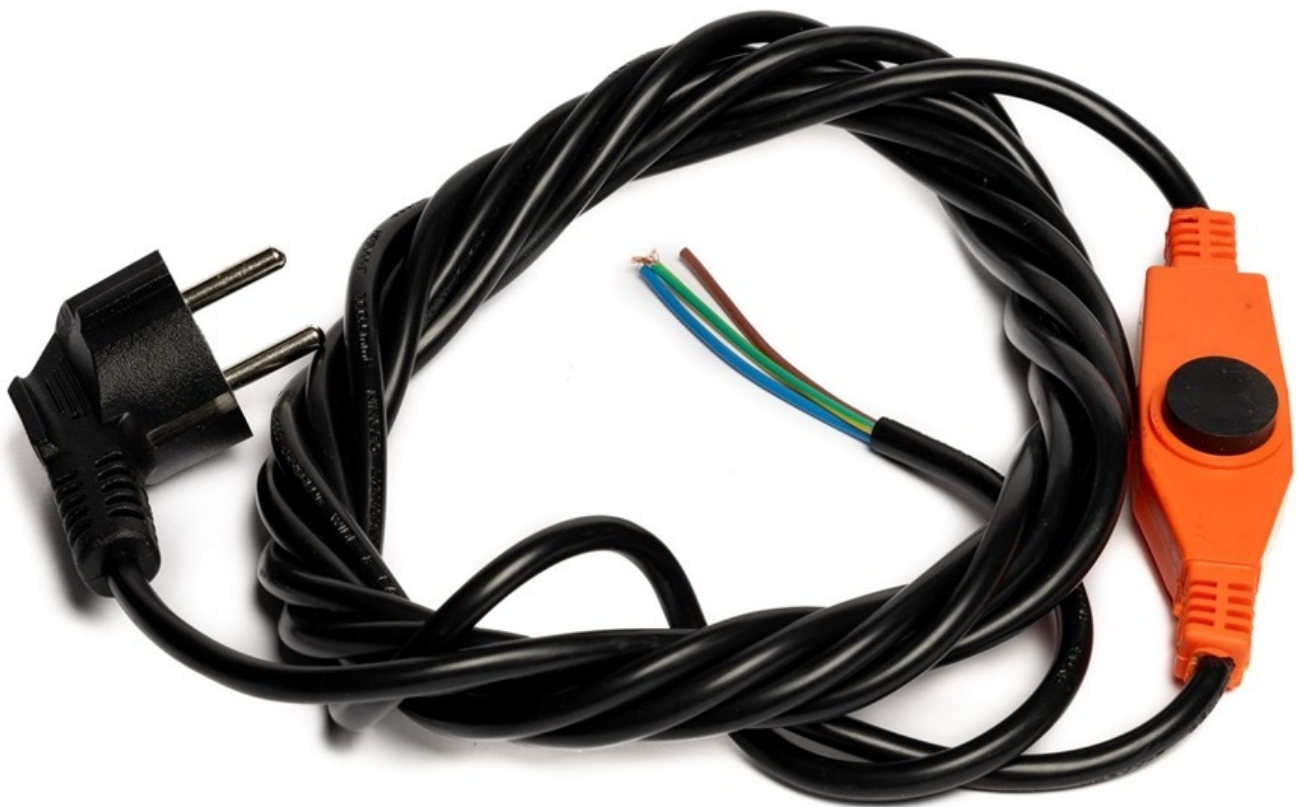


Termostat zewnętrzny wodoodporny przylgowy PTC (4st.C ON/10st.C OFF) z wtyczką 230V do mat i kabli samoregulujących: rury, rynny, dachy, piony

Cena brutto	149,00 zł
Cena netto	121,14 zł
Dostępność	PRODUKT DOSTĘPNY
Czas wysyłki	48 godzin
Numer katalogowy	Term_PTC_EPOL
Producent	EPOLY

Opis produktu

Termostat zewnętrzny wodoodporny przylgowy PTC (4st.C ON/10st.C OFF) z wtyczką 230V do mat i kabli samoregulujących: rury, rynny, dachy, piony

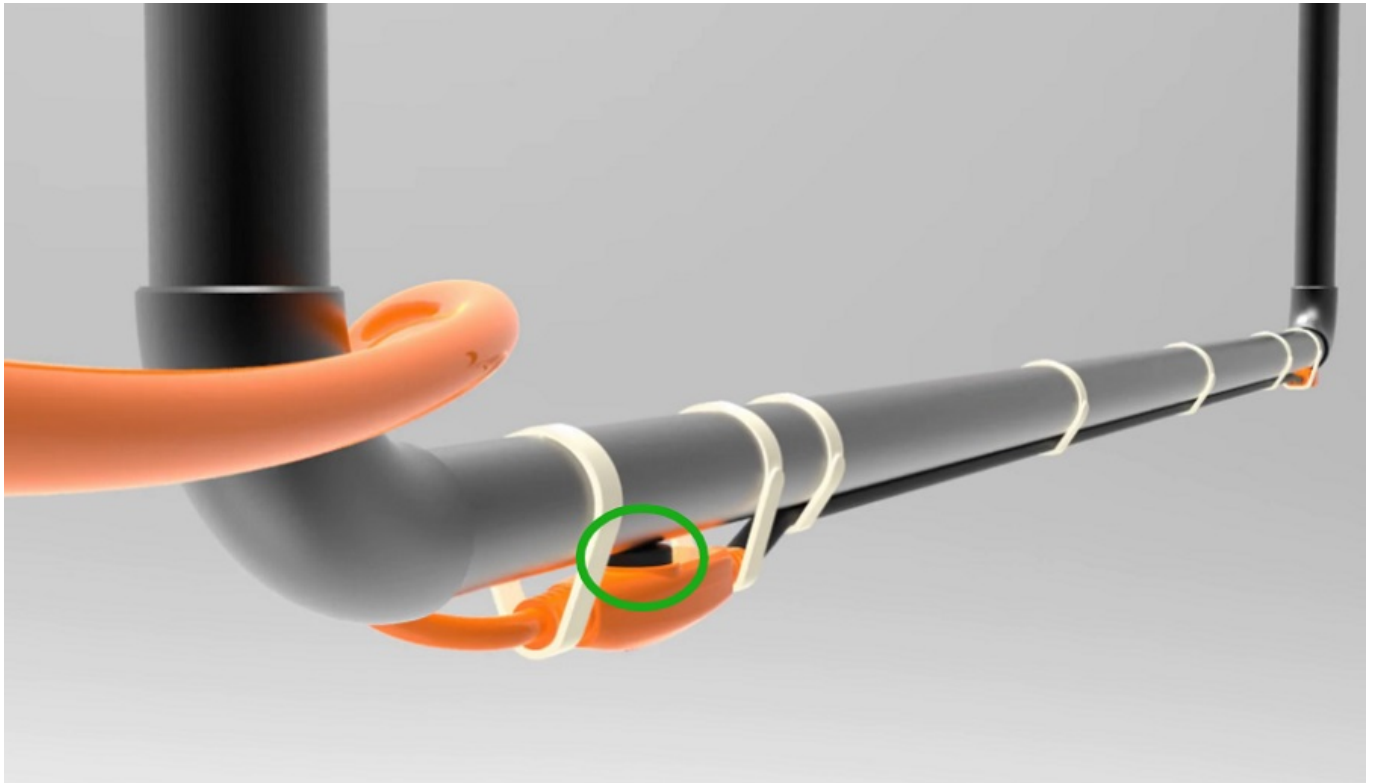


ZASTOSOWANIE TERMOSTATU ZEWNĘTRZNEGO PTC

Termostat zewnętrzny **PTC** przeznaczony jest do automatycznego sterowania włączaniem i wyłączaniem samoregulującego przewodu grzejnego **FINE KOREA** (lub przewodów podobnych) lub mat grzewczych **NanoHeat** pracujących na zewnątrz. Może być stosowany do sterowania przewodami grzewczymi stała oporowymi.

Termostat **PTC** służy do sterowania ogrzewaniem:

- rury wodne;
- rury kanalizacyjne;
- rury drenażowe;
- rynny i spusty;
- ochrona zbiorników,
- ochrona rur przed przemarzaniem,
- ochrona zaworów wodnych lub z innymi cieczami zamarzającymi,
- ochrona zwrotnic i przekładni mechanicznych,
- ogrzewanie gleby,
- ogrzewanie betonu, ulicy (asfaltu) lub kostki brukowej (podjazdy samochodowe),
- odpływ skroplin z klimatyzatorów, lodówek, szaf chłodniczych,
- ogrzewanie korzeni roślin tropikalnych np. palm, agaw, itp



OPIS PRACY TERMOSTATU ZEWNĘTRZNEGO PTC

Termostat **PTC** służy do włączania lub wyłączania przewodu grzejnego samoregulującego lub stałoporowego w zależności od temperatury na powierzchni rury lub innej ogrzewanej powierzchni:

- automatyczne **włączanie**, gdy temperatura otoczenia jest mniejsza **niż 4 stopnie Celsjusza**.
- automatyczne **wyłączenie**, gdy temperatura otoczenia **przekracza 10 stopni Celsjusza**.



Elektronika i czujniki termostatu zamknięte są w szczelnej obudowie, wewnątrz której wszystkie przyłącza są całkowicie uszczelnione, co umożliwia użytkowanie w pomieszczeniach o dużej wilgotności - odporne na możliwe chwilowe rozpryskiwanie się wody.

Wewnątrz pomarańczowej obudowy znajduje się czuły element wykrywający temperaturę otoczenia i załączający sygnał włączenia lub wyłączenia urządzeń podłączonych do termostatu. Wystająca przyłga termostatu może przylegać bezpośrednio do elementu krytycznego.

Po podłączeniu do źródła zasilania termostat **PTC** jest w fazie czuwania.

Gdy temperatura otoczenia spadnie poniżej **+ 4 ° C**, czujnik temperatury zostaje wyzwolony, a na samoregulujący przewód grzejny lub matę grzewczą podawane jest napięcie i zaczyna się on nagrzewać - system przechodzi do stanu pracy (**grzanie**).

Gdy temperatura osiągnie **+ 10 ° C**, termostat przechodzi ponownie w tryb czuwania - system grzewczy jest wyłączony.



DANE TECHNICZNE TERMOSTATU ZEWNĘTRZNEGO PTC

Model: zestaw termostatu **PTC** z przewodem zasilającym z wtyczką kątową

Napięcie zasilania, V: **220-240**

Moc: maks. **2000 watów**

Długość przewodu z wtyczką 230V: **1,5m**

Wymiary (szerokość x wysokość x głębokość): **100x40x30 mm.**

Gwarancja producenta: **2 lata dla konsumentów / 1 rok dla firm**

Kraj pochodzenia: **Chiny.**



Producent zastrzega sobie prawo do zmian konstrukcyjnych, projektowych i wyposażenia towaru. Prosimy o sprawdzenie informacji o produkcie z informacjami na oficjalnej stronie internetowej firmy producenta lub sprawdzenie specyfikacji konkretnego modelu z kierownikiem naszej firmy.

Termostat zewnętrzny **PTC** jest dedykowany do kabli grzewczych samoregulujących **FINE KOREA**, kabli stałoporowych lub mat grzewczych węglowych **NanoHeat** pracujących w niskich temperaturach.

Przewody grzewcze samoregulujące **FINE KOREA** kupisz tutaj:

https://www.marax.pl/samoregulujace-kable-grzewcze-fine-korea-c-1_265.html

Maty grzewcze **NanoHeat** kupisz tutaj:

<https://www.marax.pl/elektryczna-energooszczedna-karbonowa-mata-grzewcza-podlogowa-nanoheat-z-prozdrowotna-emisja-fali-fir-moc-130wm2-dlugosc-1mb-p-3371.html>

<https://www.marax.pl/elektryczna-energooszczedna-karbonowa-mata-grzewcza-podlogowa-nanoheat-z-prozdrowotna-emisja-fali-fir-moc-130wm2-rolka-50mb-p-3888.html>

UWAGA:

Termostat zawiera uniwersalną wtyczkę typu **EF**.



Zapraszamy firmy instalacyjne, firmy budowlane, sklepy i hurtownie do stałej współpracy.

Masz pytania? - zadzwoń:

533-336-136

lub napisz mail:

biuro@marax.pl

PRODUCENT



to wiodący producent akcesoriów do mat grzewczych i kabli samoregulujących. Nowoczesny zakład w Chinach oraz znakomita kadra inżynierska pozwala na produkcję najbardziej zaawansowanych technicznie i materiałowo akcesoriów do przewodów samoregulujących, kabli stało oporowych czy też do mat grzewczych. Produkty **EPOLY** są stosowane na całym świecie przy najbardziej wrażliwych instalacjach kabli i mat grzewczych. Podzespoły są wodoodporne jak łączniki przewodów, zakończenia, czy też termostaty, sygnalizatory i puszki łącznikowe. **MARAX Import-Export** jest bezpośrednim przedstawicielem i dystrybutorem produktów **EPOLY** w Polsce.