

Link do produktu: <https://www.marax.pl/transformator-wysokiego-napięcia-230v-do-nagrzewnic-olejowych-xaram-energy-tiger-king-seria-tk-poz41-kod-tk8-000-041-p-3773.html>



Transformator wysokiego napięcia 230V do nagrzewnic olejowych XARAM Energy, Tiger King seria TK, poz.41, KOD: TK8-000-041

Cena brutto	379,00 zł
Cena netto	308,13 zł
Dostępność	PRODUKT DOSTĘPNY
Czas wysyłki	48 godzin
Producent	XARAM Energy

Opis produktu

Transformator wysokiego napięcia 230V do nagrzewnic olejowych XARAM Energy, Tiger King seria TK, poz.41, KOD: TK8-000-041



Transformator wysokiego napięcia 230V do nagrzewnic olejowych XARAM Energy, Tiger King model: TK-15000, TK-20000, TK-30000, TK-50000, TK-70000

OPIS TRANSFORMATORA 230V NAGRZEWNICY OLEJOWEJ XARAM Energy seria TK

Transformator 230 V do wszystkich typów nagrzewnic olejowych XARAM Energy seria TK

TYPOSZEREK NAGRZEWNIC OLEJOWYCH XARAM Energy seria TK
moc: od 15 kW do 116 kW



DANE TECHNICZNE TRANSFORMATORA 230V NAGRZEWNICY OLEJOWEJ XARAM Energy

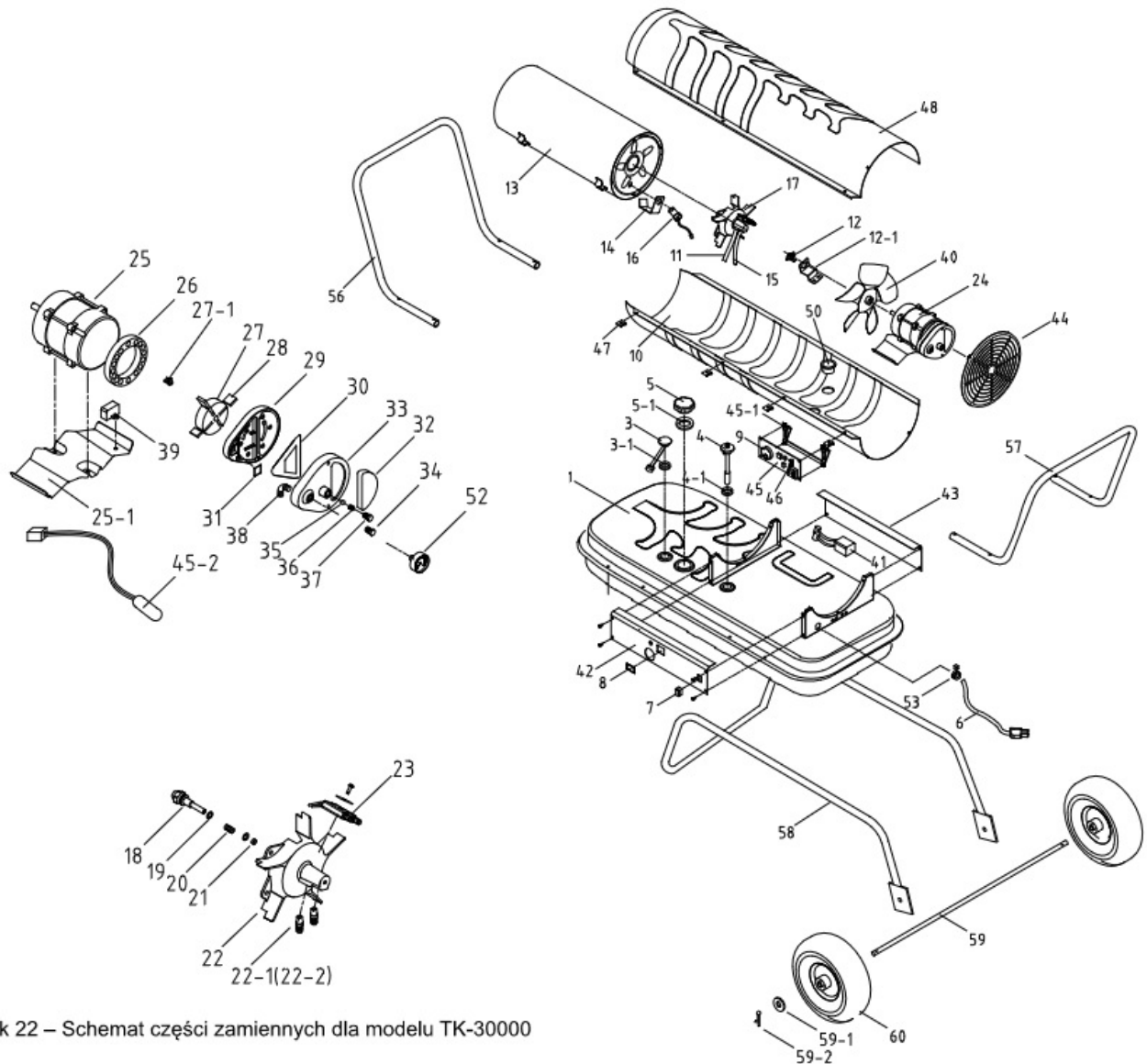
seria TK

PRODUCENT: XARAM Energy
MODEL: WM1924
WEJŚCIE: 230V, 50Hz
WYJŚCIE: 16,5kV
DŁUGOŚĆ KABLA ZASILANIA: 35cm
DŁUGOŚĆ KABLI WYS. NAPIĘCIA: 40cm
PRODUKCJA: Korea Południowa

UWAGI:
Produkt nowy, oryginalny **XARAM Energy**

SCHEMAT I KODY DO NAGRZEWNICY OLEJOWEJ Z OTWARTĄ KOMORĄ SPALANIA XARAM Energy, TIGER KING model TK-30000

Schemat nagrzewnicy **TK-30000** z numeracją części zamiennych.
Podobnie są zbudowane nagrzewnice seria **TK** modele **20000/50000/70000**



Rysunek 22 – Schemat części zamiennych dla modelu TK-30000

Lista części zamiennych

Nr	Opis	Nr części				
		TK-12000	TK-20000	TK-30000	TK-50000	TK-70000
1.	Zbiornik paliwa	TK8-002-001	TK8-002-001	TK8-003-001	TK8-005-001	TK8-005-001
3.	Miernik paliwa	TK8-002-003	TK8-002-003	TK8-003-003	TK8-003-003	TK8-003-003
3-1.	Uszczelka miernika	TK8-002-003-1	TK8-002-003-1	TK8-003-003-1	TK8-003-003-1	TK8-003-003-1
4.	Filtr paliwa	TK8-002-004	TK8-002-004	TK8-003-004	TK8-003-004	TK8-003-004
4-1.	Uszczelka filtra paliwa	TK8-000-004-1	TK8-000-004-1	TK8-000-004-1	TK8-000-004-1	TK8-000-004-1
5.	Korek zbiornika	TK8-000-005	TK8-000-005	TK8-000-005	TK8-000-005	TK8-000-005
5-1.	Uszczelka korka	TK8-000-005-1	TK8-000-005-1	TK8-000-005-1	TK8-000-005-1	TK8-000-005-1
6	Przewód zasilający	TK8-002-006	TK8-002-006	TK8-002-006	TK8-002-006	TK8-002-006
7	Włącznik	TK8-000-007	TK8-000-007	TK8-000-007	TK8-000-007	TK8-000-007
8	Szybka wyświetlacza	TK8-000-008	TK8-000-008	TK8-000-008	TK8-000-008	TK8-000-008
9	Pokrętło termostatu		TK8-000-009	TK8-000-009	TK8-000-009	TK8-000-009
10	Obudowa dolna	TK8-002-010	TK8-002-010	TK8-003-010	TK8-005-010	TK8-007-010
11	Przewód powietrza	TK8-002-011	TK8-002-011	TK8-003-011	TK8-005-011	TK8-005-011
12	Termostat	TK8-002-012	TK8-002-012	TK8-002-012	TK8-002-012	TK8-002-012
12-1	Uchwyt termostatu	TK8-002-012-1	TK8-002-012-1	TK8-002-012-1	TK8-002-012-1	TK8-002-012-1
13	Komora spalania	TK8-001-013	TK8-002-013	TK8-003-013	TK8-005-013	TK8-007-013
14	Uchwyt fotokomórki	TK8-002-014	TK8-002-014	TK8-000-014	TK8-000-014	TK8-000-014
15	Przewód paliwa	TK8-002-015	TK8-002-015	TK8-003-015	TK8-003-015	TK8-007-015
16	Fotokomórka	TK8-000-016	TK8-000-016	TK8-000-016	TK8-000-016	TK8-000-016
17	Głowica palnika	TK8-001-017	TK8-002-017	TK8-003-017	TK8-005-017	TK8-007-017
18	Dysza	TK8-001-018	TK8-002-018	TK8-003-018	TK8-005-018	TK8-007-018
19	Podkładka usz. dyszy	TK8-000-019	TK8-000-019	TK8-000-019	TK8-000-019	TK8-000-019
20	Sprężynka dyszy	TK8-000-020	TK8-000-020	TK8-000-020	TK8-000-020	TK8-000-020
21	Rękaw dyszy	TK8-000-021	TK8-000-021	TK8-000-021	TK8-000-021	TK8-000-021

Nr	Opis	Nr części				
		TK-12000	TK-20000	TK-30000	TK-50000	TK-70000
22	Głowica palnika	TK8-000-022	TK8-000-022	TK8-000-022	TK8-000-022	TK8-000-022
22-1	Złączka (mała)	TK8-002-022-1	TK8-002-022-1			
22-2	Złączka (duża)	TK8-002-022-2	TK8-002-022-2	TK8-002-022-2	TK8-002-022-2	TK8-002-022-2
23	Elektroda	TK8-000-023	TK8-000-023	TK8-000-023	TK8-000-023	TK8-000-023
24	Silnik i pompa	TK8-002-024	TK8-002-024	TK8-003-024	TK8-005-024	TK8-007-024
25	Silnik	TK8-002-025	TK8-002-025	TK8-003-025	TK8-005-025	TK8-007-025
25-1	Mocowanie silnika	TK8-002-025-1	TK8-002-025-1	TK8-003-025-1	TK8-003-025-1	TK8-003-025-1
26	Obudowa pompy	TK8-000-026	TK8-000-026	TK8-000-026	TK8-000-026	TK8-007-026
27	Wirnik	TK8-000-027	TK8-000-027	TK8-000-027	TK8-000-027	TK8-007-027
27-1	Wkładka wirnika	TK8-000-027-1	TK8-000-027-1	TK8-000-027-1	TK8-000-027-1	TK8-000-027-1
28	Łopatką	TK8-000-028	TK8-000-028	TK8-000-028	TK8-000-028	TK8-007-028
29	Końcowa osłona pompy	TK8-000-029	TK8-000-029	TK8-000-029	TK8-000-029	TK8-000-029
30	Filtr wejściowy	TK8-000-030	TK8-000-030	TK8-000-030	TK8-000-030	TK8-000-030
31	Filtr gąbkowy	TK8-000-031	TK8-000-031	TK8-000-031	TK8-000-031	TK8-000-031
32	Filtr wyjściowy	TK8-000-032	TK8-000-032	TK8-000-032	TK8-000-032	TK8-000-032
33	Końcowa osłona filtra	TK8-000-033	TK8-000-033	TK8-000-033	TK8-000-033	TK8-000-033
34	Zasłepka miernika ciśnienia	TK8-000-034	TK8-000-034	TK8-000-034	TK8-000-034	TK8-000-034
35	Kulka	TK8-000-035	TK8-000-035	TK8-000-035	TK8-000-035	TK8-000-035
36	Sprężynka	TK8-000-036	TK8-000-036	TK8-000-036	TK8-000-036	TK8-000-036
37	Śrubka regulacyjna	TK8-000-037	TK8-000-037	TK8-000-037	TK8-000-037	TK8-000-037
38	Złączka	TK8-000-038	TK8-000-038	TK8-000-038	TK8-000-038	TK8-000-038
39	Kondensator	TK8-002-039	TK8-002-039	TK8-003-039	TK8-005-039	TK8-007-039
40	Wentylator	TK8-001-040	TK8-002-040	TK8-003-040	TK8-005-040	TK8-007-040
41	Transformator	TK8-002-041	TK8-002-041	TK8-002-041	TK8-005-041	TK8-005-041

Nr	Opis	Nr części				
		TK-12000	TK-20000	TK-30000	TK-50000	TK-70000
42	Prawa osłona obudowy	TK8-002-042	TK8-002-042	TK8-003-042	TK8-005-042	TK8-005-042
43	Lewa osłona obudowy	TK8-001-043	TK8-002-043	TK8-003-043	TK8-005-043	TK8-005-043
44	Osłona wentylatora (stalowa)	TK8-002-044	TK8-002-044	TK8-003-044	TK8-003-044	TK8-003-044
44-1	Osłona wentylatora (plastikowa)	TK12-002-044	TK12-002-044	TK12-003-044	TK12-003-044	TK12-003-044
45	Płytką sterującą	TK8-001-045	TK8-002-045	TK8-002-045	TK8-002-045	TK8-002-045
45-1	Uchwyt płytki sterującej (pionowy)	TK8-002-045-1	TK8-002-045-1	TK8-002-045-1	TK8-002-045-1	TK8-002-045-1
45-2	Uchwyt płytki sterującej (poziomy)		TK8-002-045-2	TK8-002-045-2	TK8-002-045-2	TK8-002-045-2
46	Bezpiecznik	TK8-000-046	TK8-000-046	TK8-000-046	TK8-000-046	TK8-000-046
47	Zacisk	TK8-000-047	TK8-000-047	TK8-000-047	TK8-000-047	TK8-000-047
48	Obudowa górną	TK8-002-048	TK8-002-048	TK8-003-048	TK8-005-048	TK8-005-048
50	Tuleja przepustowa (mała)	TK8-000-050	TK8-000-050	TK8-000-050	TK8-000-050	TK8-000-050
50-1	Tuleja przepustowa (duża)	TK8-000-050-1	TK8-000-050-1	TK8-000-050-1	TK8-000-050-1	TK8-000-050-1
53	Tuleja przewodu zasilającego	TK8-000-053	TK8-000-053	TK8-000-053	TK8-000-053	TK8-000-053
55	Rączka	TK8-000-055	TK8-000-055			
56	Uchwyt przedni			TK8-003-056	TK8-005-056	TK8-005-056
57	Uchwyt tylny			TK8-003-057	TK8-005-057	TK8-005-056
58	Rama kół			TK8-003-058		
59	Oś			TK8-003-059	TK8-005-059	TK8-005-059
60	Koło			TK8-000-060	TK8-000-060	TK8-000-060
63	Rura regulacyjna				TK8-005-063	TK8-005-063
64	Uchwyt rury regulacyjnej				TK8-000-064	TK8-000-064
65	Uchwyt osi kół (górną)				TK8-000-065	TK8-000-065
66	Uchwyt osi kół (dolny)				TK8-000-066	TK8-000-066

UWAGA:

Aby zamówić odpowiednią część zamienną:

podaj nam numer części ze schematu, kod części oraz nazwę części. W ten sposób unikniemy wystąpienia niewłaściwie zamówionej czy niewłaściwie nazwanej części zamiennej:

biuro@marax.pl

SCHEMAT, KODY I CENY WSZYSTKICH CZĘŚCI ZAMIENNYCH DO NAGRZEWNIC OLEJOWYCH XARAM Energy, TIGER KING znajdziesz tutaj:

Pełne instrukcje wraz ze schematami i z numerami kodowymi części zamiennych znajduje się na stronie www.xaram.pl w zakładce **WSPARCIE**, podstrona:

[INSTRUKCJE OBSŁUGI NAGRZEWNIC OLEJOWYCH, ELEKTRYCZNYCH I GAZOWYCH XARAM Energy, KERONA, FIRMAN, Tiger King](#)

Czy wiesz, że:

Posiadamy wszystkie części zamienne do nagrzewnic olejowych, elektrycznych i gazowych **KERONA, XARAM Energy, FIRMAN, TIGER KING, MTM, ULRICH.**

Części zamienne wysyłamy **paczkomatami w cenie 15/17/20 zł brutto** lub **kurierem - przedpłata 25zł brutto/pobranie 32 zł brutto**, do wszystkich miast i rejonów w Polsce: Kraków, Warszawa, Poznań, Gdańsk, Szczecin, Radom, Wrocław, Częstochowa, Łódź, Tarnów, Olsztyn, Opole, Olkusz, Ostrołęka, Białystok, Suwałki, Siedlce, Białystok, Rzeszów, Lublin, Katowice, Koszalin, Płock, Płońsk, Kętrzyn, Gołdap, Nowy Sącz, Nowy Targ, Olecko, Giżycko, Węgorzewo, Zakopane, Mazury, Warmia, Podlasie itp.

W celu doboru właściwych części zamiennych prosimy o kontakt:

+48.605-316-665