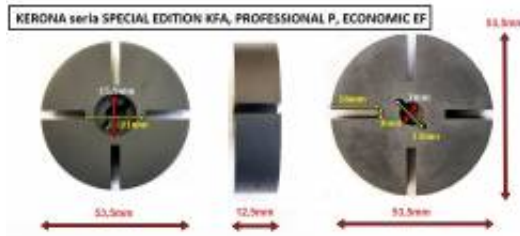


Link do produktu: <https://www.marax.pl/wirnik-rotor-pompa-powietrzna-53-5mm-x-12-5mm-do-nagrzewnic-olejowych-kerona-special-edition-kerona-professional-kerona-economic-kod3451-000-800-p-2887.html>

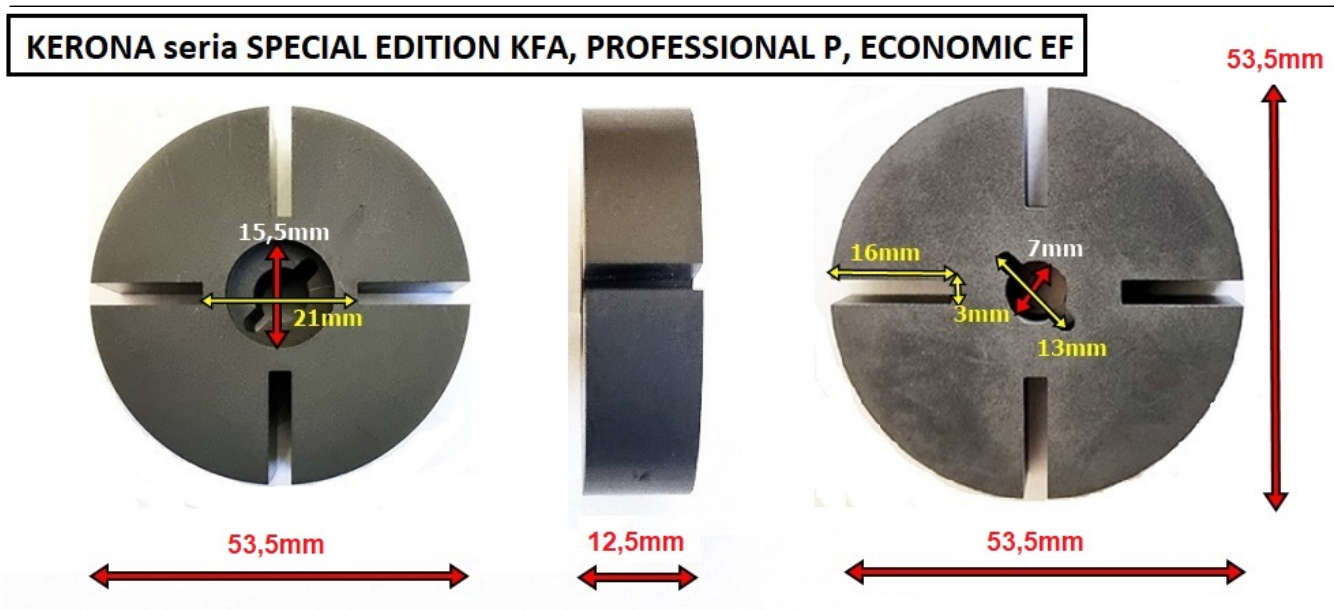
## Wirnik, rotor, pompa powietrzna 53,5mm x 12,5mm do nagrzewnic olejowych KERONA Special Edition, KERONA Professional, KERONA Economic, KOD:3451-000-800



|                  |                         |
|------------------|-------------------------|
| Cena brutto      | <b>149,00 zł</b>        |
| Cena netto       | <b>121,14 zł</b>        |
| Dostępność       | <b>PRODUKT DOSTĘPNY</b> |
| Czas wysyłki     | <b>48 godzin</b>        |
| Numer katalogowy | <b>3451000800</b>       |
| Kod producenta   | <b>3451000800</b>       |
| Producent        | <b>KERONA</b>           |

### Opis produktu

Wirnik, rotor, pompa powietrzna 53,5mm x 12,5mm do nagrzewnic olejowych KERONA Special Edition, KERONA Professional, KERONA Economic, STANLEY kod:3451-000-800



Oryginalny i bardzo wysokiej jakości wirnik do nagrzewnicy olejowej **KERONA** modele:

- **KERONA Special Edition:** [KFA-70TDGP](#), [KFA-125TDGP](#), [KFA-170TDGP](#),
- **KERONA Professional:** [P-2000E-T](#), [P-3000E-T](#), [P-5000E-T](#),
- **KERONA Economic:** **EF-75**, **EF-125**, **EF-175**
- **STANLEY**

Wirnik charakteryzuje się dużą twardością przez co jego zużycie wystarczy na długie lata eksploatacji nagrzewnicy **KERONA**. Wirnik również może być świetnym zamiennikiem dla tanich nagrzewnic olejowych, gdzie wirniki są słabej jakości i szybko się ścierają.

## Wymiary wirnika nagrzewnicy olejowej KERONA

**Szerokość - 53,5mm**

**Grubość - 12,5 mm**

Szczelina na łopatkę - 16mm x 3mm

Odległość łopatek - 21mm

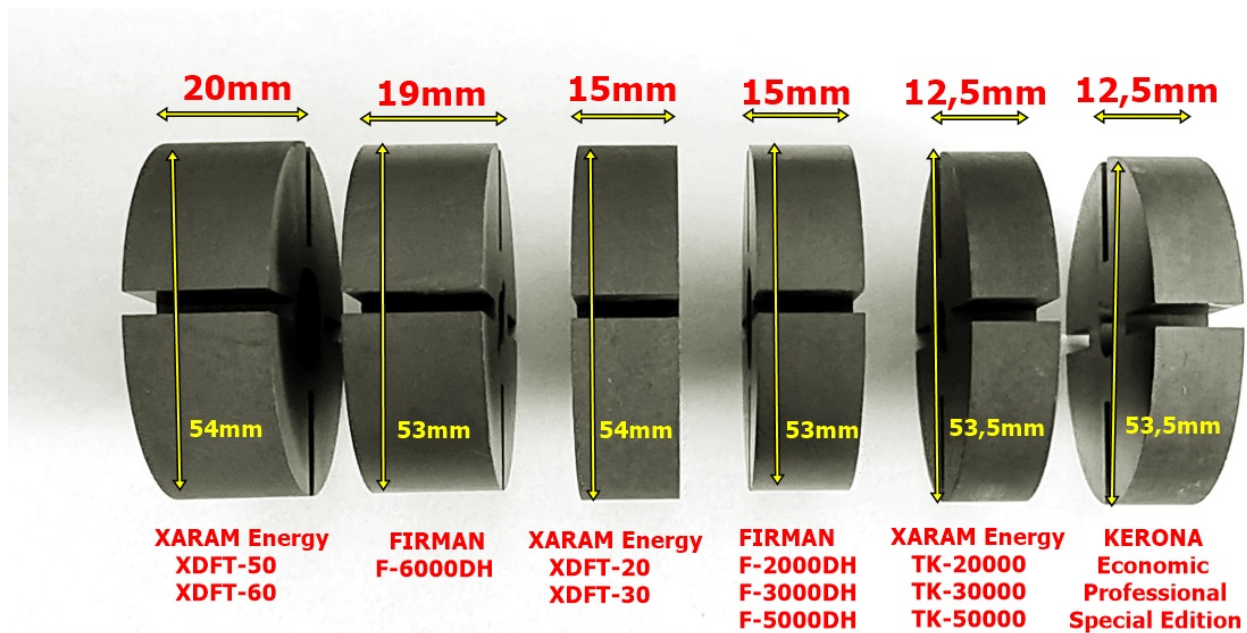
Średnica otworu wkładki sprzęgła - 7mm

Kołnierz otworu wkładki sprzęgła - 15,5mm

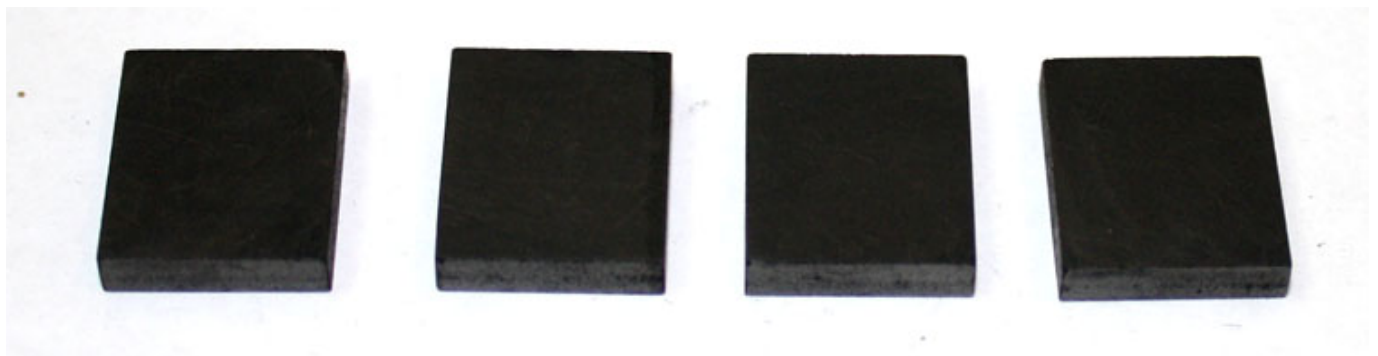
Średnica szczeliny otworu wkładki sprzęgła - 13mm

### Potrzebujesz innego wirnika? - zobacz tutaj:

<https://www.marax.pl/wirniki-rotory-pompy-powietrzne-do-nagrzewnic-olejowych-roznych-typow-wymiary-szerokosc-53mm-54mm-i-grubosc-12-15-19-20mm-p-3725.html>

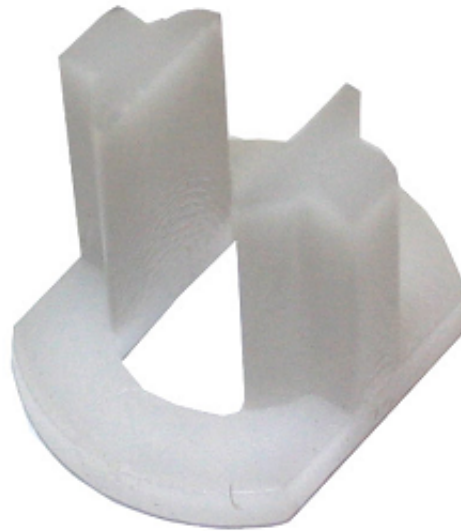


Polecamy zakup wirnika wraz z [kompletem 4 łopatek](#) KOD:3451-0009-00



oraz ze [sprzęgiem wirnika](#) KOD: 3231-0052-00

---



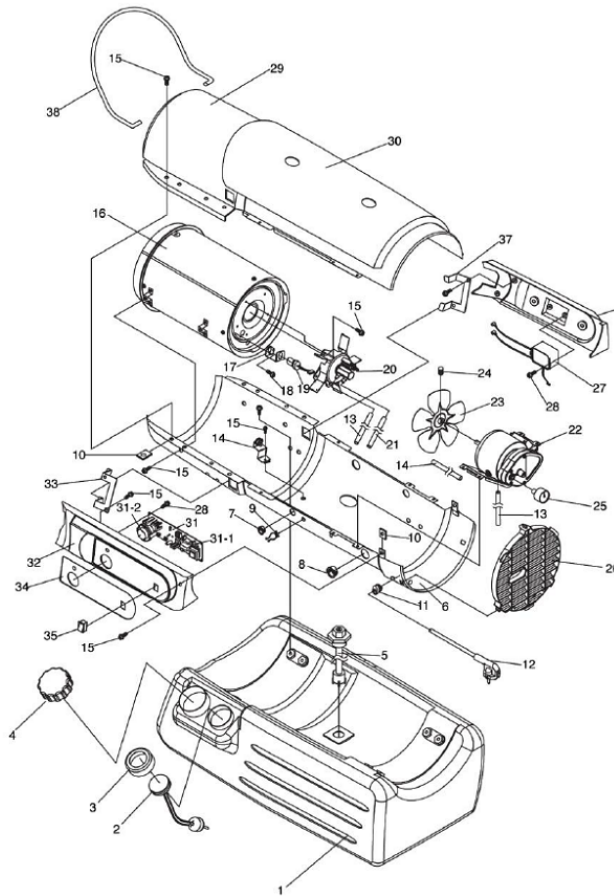
Pełna instrukcja wraz ze schematem i z numerem kodowym części zamiennej znajduje się na stronie [www.xaram.pl](http://www.xaram.pl) w zakładce **WSPARCIE**, podstrona:

[INSTRUKCJE OBSŁUGI NAGRZEWNIC OLEJOWYCH, ELEKTRYCZNYCH I GAZOWYCH XARAM Energy, KERONA, FIRMAN, Tiger King](#)

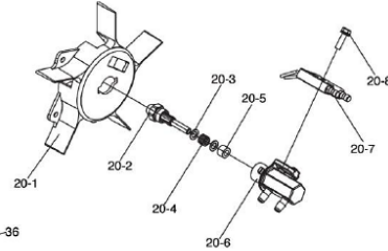
## **SCHEMAT NAGRZEWNICY OLEJOWEJ KERONA Specjal Edition KFA-70TDGP**

---

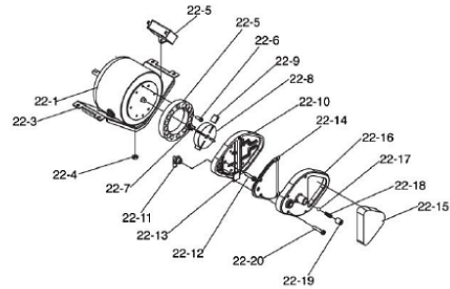
## SCHEMAT NAGRZEWNICY KERONA SPECIAL EDITION KFA-70TDGP



SCHEMAT GŁOWICY PALNIKA



SCHEMAT SILNIKA I POMPY



## KODY CZĘŚCI ZAMIENNYCH DO NAGRZEWNICY OLEJOWEJ KERONA Special Edition KFA-70TDGP

| KODY CZĘŚCI ZAMIENNYCH DO NAGRZEWNIC OLEJOWYCH KERONA seria Special Edition |   |              |             |                                   |
|---|---|--------------|-------------|-----------------------------------|
| NUMER   | NAZWA CZĘŚCI ZAMIENNEJ - link (naciśnij!) | KOD          | CENA BRUTTO | UWAGI - zapoznaj się z informacją |
| 1   | Zbiornik paliwa                           | 2151-0016-00 |             |                                   |
| 2   | Miernik - wskaźnik paliwa                 | 2156-0023-00 |             |                                   |
| 3   | Korek miernika paliwa                     | 3231-0123-00 |             |                                   |
| 4   | Korek wlewu paliwa                        | 3231-0122-00 |             |                                   |
| 5   | Mocowanie filtra paliwa                   | 2155-0009-00 |             |                                   |
| 6   | Obudowa dolna                             | 2151-0015-02 |             |                                   |
| 7   | Tuleja przepustowa(S)                     | 3231-0120-00 |             |                                   |
| 8   | Tuleja przepustowa(L)                     | 3231-0121-00 |             |                                   |
| 9   | Zacisk                                    | 3713-0022-00 |             |                                   |
| 10  | Nakrętka                                  | 3131-0182-00 |             |                                   |
| 11  | Tuleja przewodu                           | 3712-0013-00 |             |                                   |
| 12  | Przewód-kabel zasilający                  | 3980-0205-00 |             |                                   |
| 13  | Przewód powietrza                         | 3341-0018-00 |             |                                   |
| 14  | Kontrolka-czujnik temperatury             | 2153-0028-00 |             |                                   |
| 15  | Sruba z kołnierzem                        | 4319-0015-00 |             |                                   |

| NUMER | NAZWA CZĘŚCI ZAMIENNEJ - link (naciśnij!) | KOD          | CENA BRUTTO | UWAGI - zapoznaj się z informacją            |
|-------|---|--------------|-------------|--|
| 16    | Komora spalania                           | 2152-0146-00 |             |  |
| 17    | Uchwyt fotokomórki                        | 3131-0159-00 |             |  |
| 18    | Sruba-BH                                  | 4311-0068-00 |             |  |
| 19    | Fotokomórka                               | 2153-0002-00 |             |  |
| 20    | Głowica palnika - kompletna               | 2152-0121-00 |             |  |
| 20-1  | Głowica palnika                           | 3531-0026-00 |             |  |
| 20-2  | Dysza                                     | 2152-0011-00 |             |  |
| 20-3  | Podkładka                                 | 4343-0016-00 |             |  |
| 20-4  | Sprężynka                                 | 3431-0010-00 |             |  |
| 20-5  | Rękaw dyszy                               | 3311-0002-00 |             |  |
| 20-6  | Adapter dyszy                             | 3231-0179-00 |             |  |
| 20-7  | Elektroda zapłonowa                       | 3651-0012-00 |             |  |
| 20-8  | Sworzeń z kołnierzem                      | 4329-0079-00 |             |  |
| 21    | Przewód paliwa                            | 3341-0016-00 |             |  |
| 22    | Silnik i pompa                            | 2154-0083-00 |             |  |
| 22-1  | Silnik                                    | 3970-0216-00 |             |  |
| 22-2  | Kondensator                               | 3820-0261-00 |             |  |
| 22-3  | Rama silnika                              | 3121-0481-00 |             |  |
| 22-4  | Nakrętka                                  | 4331-0022-00 |             |  |
| 22-5  | Korpus pompy                              | 3541-0022-00 |             |  |
| 22-6  | Sworzeń specjalny BH                      | 4321-0198-00 |             |  |
| 22-7  | <a href="#">Wkładka wirnika, sprzęgło</a> | 3231-0052-00 | 8           |  |
| 22-8  | Wirnik (czasami nazywany: pompa)          | 3451-0008-00 |             | Dokup 4 łopatki 22-9, pomyśl o sprzęgle 22-7 |
| 22-9  | Łopatka wirnika                           | 3451-0009-00 |             | Do wirnika 22-8 idą 4 łopatki                |
| 22-10 | Końcowa osłona pompy                      | 3531-0027-00 |             |  |
| 22-11 | Kolanko                                   | 3231-0181-00 |             |  |
| 22-12 | Sworzeń z kołnierzem                      | 4329-0016-00 |             |  |
| 22-13 | Gąbka filtra                              | 3631-0005-00 |             |  |
| 22-14 | Filtr wyjściowy                           | 2155-0004-00 |             |  |
| 22-15 | Filtr wejściowy                           | 3631-0007-00 |             |  |
| 22-16 | Końcowa osłona filtra                     | 3221-0029-00 |             |  |
| 22-17 | Gałka                                     | 3541-0023-00 |             |  |
| 22-18 | Sprężyna                                  | 3431-0016-00 |             |  |
| 22-19 | Sruba regulacyjna                         | 3231-0053-00 |             |  |
| 22-20 | Sworzeń z kołnierzem                      | 4329-0016-00 |             |  |
| 23    | Wentylator                                | 2154-0009-00 |             |  |
| 34    | Zestaw śrub                               | 4323-0004-00 |             |  |
| 25    | Ciśnieniomierz, manometr                  | 3740-0049-00 |             |  |
| 26    | Osłona wentylatora                        | 3221-0035-00 |             |  |
| 27    | Cewka wysokiego napięcia, transformator   | 39E0-0028-00 |             |  |
| 28    | Sruba-TH2S                                | 4312-0044-00 |             |  |
| 29    | Obudowa górna                             | 2151-0018-02 |             |  |
| 30    | Osłona obudowy                            | 3211-0019-00 |             |  |
| 31    | Płytki sterująca, płytka elektroniki      | 215A-0049-00 |             |  |
| 31-1  | Bezpiecznik                               | 3920-0010-00 |             |  |
| 31-2  | Pokrętło termostatu                       | 3231-0146-00 |             |  |
| 32    | Osłona boczna (P)                         | 3211-0021-00 |             |  |
| 33    | Uchwyt osłony (P)                         | 3131-0348-00 |             |  |
| 34    | Tabliczka znamionowa                      | 3221-0058-09 |             |  |
| 35    | Włącznik                                  | 39A0-0153-00 |             |  |
| 36    | Osłona boczna (L)                         | 3211-0023-00 |             |  |
| 37    | Uchwyt osłony (L)                         | 3211-0023-00 |             |  |
| 38    | Osłona przednia                           | 3561-0066-00 |             |  |

Firma **MARAX Import-Export** w swojej ofercie posiada wszystkie części zamienne do **nagrzewnic KERONA, XARAM Energy, TIGER KING, FIRMAN**.

Części zamienne wysyłamy **paczkomatami w cenie 9 zł** lub **kurierem - przedpłata 19zł / pobranie 25 zł**, do wszystkich



miast w Polsce: Kraków, Warszawa, Poznań, Gdańsk, Szczecin, Radom, Wrocław, Olsztyn, Opole, Olkusz, Białystok, Suwałki, Rzeszów, Lublin, Katowice, Koszalin, Płock, Płońsk, Kętrzyn, Gołdap, Nowy Sącz, Nowy Targ, Olecko, Giżycko, Węgorzewo, Zakopane, itp.

### Czy wiesz, że:

Posiadamy wszystkie części do urządzeń **KERONA, XARAM Energy, FIRMAN, TIGER KING.**

W celu doboru właściwych części zamiennych prosimy o kontakt:

**+48.605-316-665**

Możesz u nas zamówić wiele części zamiennych do nagrzewnic - dmuchaw olejowych, nagrzewnic gazowych, nagrzewnic elektrycznych marek: **KERONA, XARAM ENERGY, MASTER, REMINGTON, DESA, VANGUARD, HITON, MTM, MUNTERS SIAL, KONGSKILDE, THERMOBILE, RIELLO, GIERSCHE, ELCO, CLEAN BURN, ARAJ, EKOPIEC, ANDREWS SYKES, STEEL, INELCO, BM2, MAC-17, BIEMMEDUE, ARCOTHERM.**



**XARAM**  
ENERGY

**KERONA**

**FIRMAN**

**Tiger King**

JESTEŚ SERWISANTEM?

**UMIESZ NAPRAWIAĆ NAGRZEWNICE?**

JEŚLI TAK TO ZOSTAŃ NASZYM AUTORYZOWANYM SERWISEM.

Napisz e-mail, przedstaw swoją firmę i określ teren działania: [serwis@marax.pl](mailto:serwis@marax.pl)